

# ROBOTICKÝ BAZÉNOVÝ VYSAVAČ

UŽIVATELSKÝ MANUÁL

## CORDLESS POOL ROBOT

USER MANUAL

## ROBOT SANS CÂBLE

MANUEL D'UTILISATION

## ROBOT SIN CABLE PARA PISCINAS

MANUAL DE USUARIO

## ROBOT DA PISCINA SENZA FILI

MANUALE DELL'UTENTE

## KABELLOSER POOLROBOTER

BEDIENUNGSANLEITUNG

## DRAADLOZE ZWEMBADROBOT

HANDLEIDING




# **BEZPEČNOSTNÍ VÝSTRAHY A POKYNY**

Přečtěte si a dodržujte všechny pokyny v tomto návodu na zařízení. Nerespektování může vést k těžkým nebo smrtelným úrazům.

## **USCHOVEJTE TYTO INSTRUKCE**

### **VÝSTRAHA!**

- Tento výrobek není HRAČKA. Je nutno zabránit dětem v přístupu k tomuto bazénovému vysavači a jeho příslušenství.
- Tento bazénový vysavač nesmějí používat děti. Výrobek a jeho kabel ukládejte mimo dosah dětí.
- Tento bazénový vysavač smí být používán osobami se sníženými fyzickými, smyslovými nebo duševními schopnostmi nebo nedostatečnými zkušenostmi a znalostmi, pokud jsou pod dohledem osob, odpovědných za jejich bezpečnost nebo pokud od nich obdržely pokyny, týkající se bezpečného používání výrobku a rozumějí s ním spojeným rizikům.
- Děti si s výrobkem nesmějí hrát.
- Zajistěte, aby před uvedením do provozu byl bazénový vysavač zcela ponořený do vody. Minimální hladina vody, potřebná pro provoz zařízení, musí dosahovat nad tlačítko hlavního spínače bazénového vysavače, drženého ve svislé poloze. Provoz bazénového vysavače, který není správně ponořený ve vodě, může vést k poškození zařízení a následnému zániku záruky.
- Maximální provozní hloubka ve vodě je 3 metry (10 stop).
- Provozní teplota vody: 5 °C (41 °F) –35 °C (95 °F)
- odnímatelná napájecí jednotka (externí adaptér).
- Vysavač by měl být nabíjen pouze externím adaptérem a nabíjecím kabelem dodaným s tímto výrobkem.
- Pro účely dobíjení baterie používejte pouze odpojitelnou napájecí jednotku (číslo modelu externího adaptéru: DSS12D-0841000-B / DSS12D-0841000-C / DSS12D-0841000-D/ LX084100U) které byly dodány s tímto robotem k nabíjení baterie.
- Připojte externí adaptér ke zdroji proudu přes jistič zbytkových proudů (residual current device - RCD)/ proudový chránič (GFCI). V případě pochybností se obraťte na kvalifikovaného profesionálního elektrikáře.
- Tento bazénový vysavač nepoužívejte, pokud zjistíte jakékoli poškození.
- Poškozené díly co nejdříve vyměňte. Používejte jen díly, certifikované distributorem nebo výrobcem.
- Vypněte napájení, odpojte externí adaptér od zdroje proudu a od nabíjecí základny před odpojením bazénového vysavače od nabíjecí základny.
- Odpojte vysavač od elektrické sítě a před prováděním pravidelné údržby se ujistěte, že je VYPNUTÝ – jako je čištění filtru, o-kroužek a oblasti kolem snímačů vody a nabíjecího portu.
- Instalovaný akumulátor je nabíjecí Li-ion. Akumulátor se nikdy nepokoušejte vyměnit.
- NEZACHÁZEJTE s bazénovým vysavačem, externím adaptérem a nabíjecí základnou při nabíjení s mokřýma rukama a bez bot.
- S tímto bazénovým vysavačem nesmíte pracovat, pokud ve vodě jsou osoby nebo zvířata.
- NEPOUŽÍVEJTE tento bazénový vysavač bez namontovaného nepoškozeného filtru, neboť by to vedlo k zániku záruky.

- Nebezpečí zachycení přísátím: tento bazénový vysavač vytváří sání. Nedovolte, aby se vlasy, tělo, nebo jakékoli volné části vašeho oblečení dostaly do kontaktu se sacím otvorem bazénového vysavače za provozu.
- Nikdy nevsouvejte části těla, oblečení nebo jiné předměty do otvorů a pohyblivých částí bazénového robota.
- Tento bazénový vysavač **NEPOUŽÍVEJTE** ke sběru žádných toxických látek, hořlavých nebo zápalných kapalin, jako je benzín nebo za přítomnosti výbušných nebo hořlavých výparů.
- Za žádných okolností byste se neměli pokoušet bazénový vysavač sami rozebírat a měnit rotor, motor a akumulátor.
- Nikdy se nedotýkejte rotoru prsty ani žádnými jinými předměty.
- Vestavěnou baterii musí před sešrotováním odstranit odborný technik.
- Tento robot obsahuje baterii, kterou mohou vyjmout pouze kvalifikovaní pracovníci.
- Po vyjmutí baterie musí být robot odpojen od elektrické sítě.
- Podrobnosti o recyklaci / likvidaci baterií naleznete v části „**LIKVIDACE BATERIE**“ v této příručce a další informace získáte u místních úřadů.
- Baterie musí být bezpečně zlikvidována v souladu s místními nařízeními nebo předpisy.

#### Externí adaptér a nabíjecí základna:

- Nikdy nepoužívejte externí adaptér a nabíjecí základnu k jiným účelům, než je nabíjení akumulátoru bazénového vysavače, dodaného ve stejném obalu.
- Externí adaptér a nabíjecí základna se nesmí používat venku ani vystavovat dešti, vlhkosti, žádným kapalinám nebo horku.
- Transformátor (nebo externí adaptér) musí být umístěn mimo zónu 1
- Externí adaptér a nabíjecí základnu ukládejte mimo dosah dětí.
- Externí adaptér a nabíjecí základnu nikdy nepoužívejte, pokud zjistíte jakékoli poškození.
- **NEZACHÁZEJTE** s externím adaptérem a nabíjecí základnou s mokřýma rukama.
- Pokud externí adaptér nepoužíváte, ponechte ho odpojený od napájení.
- Nikdy se nepokoušejte vypáčit externí adaptér.
- Pokud je napájecí kabel externího adaptéru poškozen, musí být externí adaptér vyměněn výrobcem nebo jeho servisním zástupcem, aby se předešlo jakémukoli nebezpečí.
- Před nabíjením se ujistěte, že je vysavač úplně suchý.

#### **UPOZORNĚNÍ!**

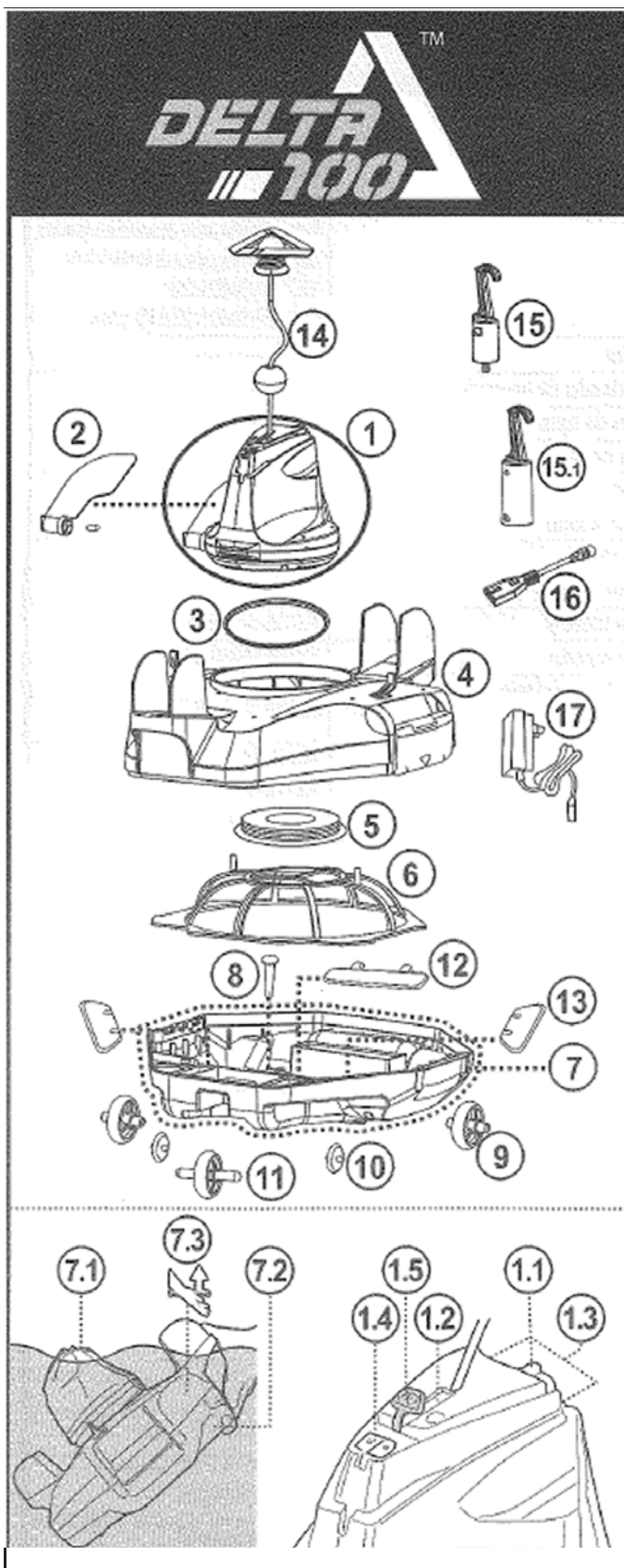
- Tento bazénový vysavač je navržený jen pro používání pod vodou; není to univerzální vysavač. **NEPOKOUŠEJTE** se ho používat k čištění čehokoli jiného, než svého bazénu.
- Používejte jen originální příslušenství, dodané s tímto výrobkem.
- **NEPOUŽÍVEJTE** tento bazénový vysavač ihned po šokování bazénu. Doporučuje se nechat vodu v bazénu cirkulovat minimálně 24-48 hodin.
- Pokud plánujete použití vysavače v bazénu se slanou vodou, ujistěte se před umístěním vysavače, že je rozpuštěna veškerá sůl.
- **NEPOUŽÍVEJTE** tento vysavač s jiným automatickým čističem současně.
- Před použitím vysavače odstraňte z bazénu tvrdé a ostré předměty, aby nedošlo k poškození vysavače a jeho filtru.
- Pro zabránění poškození externího adaptéru a kabelu nepřeházejte bazénový vysavač za kabel ani netahejte za kabel pro vytažení ze zásuvky

- Robota nabíjejte v interiéru na čistém a suchém místě s dobrým větráním a bez slunečního záření.
- NENECHÁVEJTE robota nabíjet déle než 10 hodin.
- Pokud robot nebudete delší dobu používán, odpojte jej od nabíjecího kabelu a pomocí vlhkého hadříku vyčistěte a osušte robota a jeho příslušenství. Před uložením robota nabijte na přibližně 30% až 50% kapacity baterie. Skladujte jej na dobře větraném místě mimo dosah slunečního záření, tepla, zdrojů vznícení, chemikálií pro bazén a dětí. Dobijte robota každé tři měsíce.
- Veškeré činnosti týkající se demontáže otočné hlavy (tj. Likvidace baterie) smí provádět pouze autorizovaný technik.

**Výše uvedené výstrahy a upozornění nezahrnují všechny možné zdroje rizik anebo vážných úrazů.**

Majitelé bazénů / lázní vy měli při používání produktu vždy dbát zvýšené opatrnosti a zdravého rozumu.

# JAK ROBOT FUNGUJE



## Vyměnitelné části

		Vyměnitelné části
1	Otočná hlava (s boční klapkou)	Včetně plováku, otočného o-kroužku, ochranné víčko a spodní šroubovací deska: RC16ASM01 RC16ASM01/US (USA)
1.1	Posuvný spínač	-----
1.2	Kontrolka napájení	-----
1.3	Vodní senzory	-----
1.4	Nabíjecí port	-----
1.5	Ochranný kryt (pro nabíjecí port)	-----
2	Boční plovák (s bočním kolíkem)	RC16-07
3	O - kroužek	RC35-08-004R
4	Vrchní kryt	RC16ASM02R
5	Otočná hlava Spodní šroubovací deska	RC30-05-005
6	Filtrační kryt	RC16-09
7	Kompletní základna	RC16-10 RC16-10/US (USA)
7.1	Rukojeť (na otočné hlavě)	-----
7.2	Rukojeť (pod základnou na širším konci)	-----
7.3	Indikátor uchopení	-----
8	Pojistný kolík	RC16-10-015
9	Zadní kolo x 2	RC16ASM03
10	Malé kolo x 2	
11	Přední kolo	
12	Sací klapka	RC16ASM04
13	Vypouštěcí klapka filtru x 2	
14	Plovák	RC26-15
15	Háček (s V-klípem) pro teleskopickou tyč	RC30-16
16	Nabíjecí kabel	RC16-17-001
17	Adaptor	K96900163/EU (EU) EV1000163/US (USA) K96900163/AU (Australia / New Zealand)

Robot má ve spodní části otočné hlavy trysku pohánějící vodu. Voda je nejprve nasávána sacím ústí ve spodní části robota, které pak prochází filtrem a je odváděno pomocí hnací trysky. Tryskající voda pohání robota vpřed. Jakmile se robot zastaví o překážku, jako je stěna bazénu, jeho boční klapka se otočí a jeho otočná hlava se otočí o 180 °, což mu umožní pohybovat se v opačném směru. Robot se obecně pohybuje přímým směrem a obloukem ve druhém směru. Robot vysává při pohybu dno bazénu a sbírá nečistoty ve svém prostoru.

Poznámka: Fotografie / výkresy produktu / dílů v této příručce jsou pouze pro ilustraci. Produkt / součásti na fotografiích / výkresech se mohou lišit podle zakoupeného modelu.



# ZAČÍNÁME

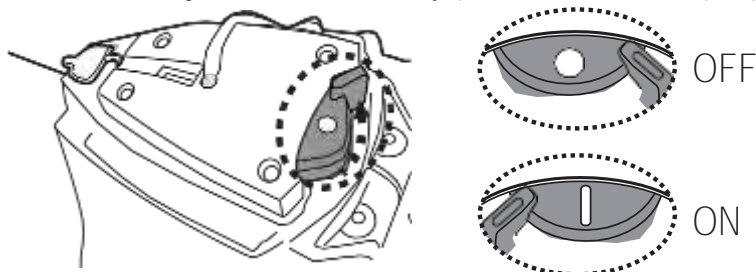
## *Nabíjení baterie*

**DŮLEŽITÁ POZNÁMKA:** Robota před prvním použitím plně nabijte (přibližně 6 hodin).

### **UPOZORNĚNÍ!**

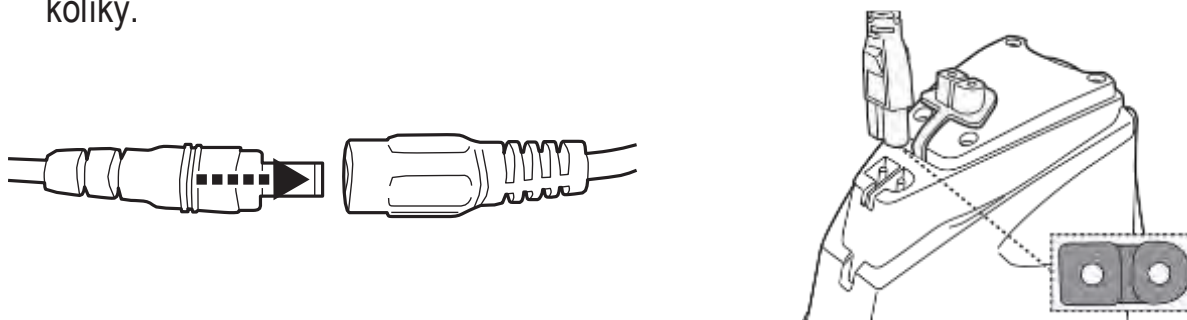
- Používejte pouze originální externí adaptér a nabíjecí kabel.
- Před nastavením a nabíjením se ujistěte, že robot a nabíjecí port jsou čisté a suché.  
(TIPY: Otevřete ochranný kryt a pomocí vatové tyčinky osušte nabíjecí port a nabíjecí kolíky)
- Nabíjecí kolíky jsou vodotěsné. Zbytky vody v portu a kolem kolíků však mohou mít za následek přirozený výskyt skvrn (vedlejší produkt chemické reakce mezi vodou a elektrickými proudy). Jinak lze skvrny odstranit lehkým vydrhnutím vatovým tamponem namočeným do šťávy z citronu nebo octa.
- Před nabíjením se ujistěte, že je robot vypnutý posunutím přepínače do polohy OFF.

1. Umístěte jednotku na rovný povrch. Posuňte přepínač do polohy OFF.

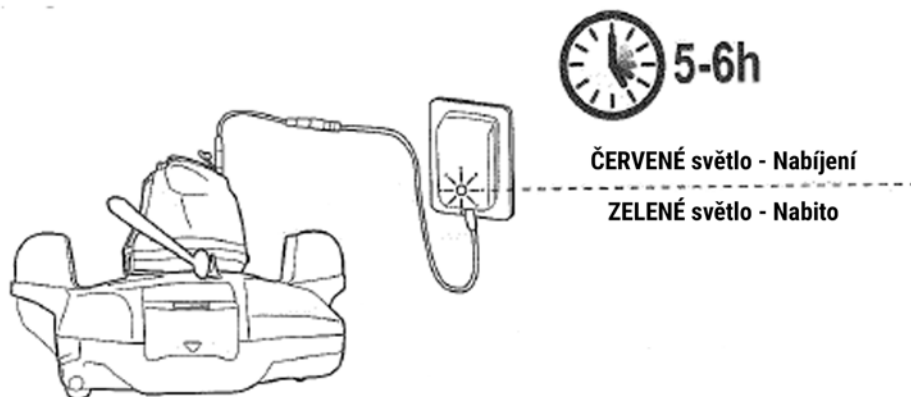


2. Připojte nabíjecí kabel externího adaptéru k nabíjecímu kabelu. Otevřete ochranný kryt. Zarovnejte a zasuněte zástrčku nabíjecího kabelu do nabíjecího portu v horní části jednotky.

**VAROVÁNÍ!** Dbejte na to, abyste nabíjecí kabel neobraceli a před nabíjením zajistěte, aby byl nabíjecí kabel i nabíjecí port čisté a suché. TIPY: Pomocí vatové tyčinky osušte nabíjecí port a kolíky.



3. Připojte externí adaptér ke zdroji napájení. Jakmile začne nabíjení, kontrolka na externím adaptéru se rozsvítí červeně. Když je robot nabitý, kontrolka na externím adaptéru se rozsvítí zeleně.



Pokud zjistíte některý z následujících stavů, okamžitě odpojte externí adaptér od zdroje napájení:

- Nepříjemný nebo neobvyklý zápach
- Nadměrné teplo
- Deformace, praskliny, netěsnosti
- Kouř

4. Po dokončení nabíjení odpojte externí adaptér od zdroje napájení a odpojte nabíjecí kabel od jednotky a externího adaptéru.

Za normálních okolností může robot pracovat až 45 minut na plné nabití.

**Poznámka:** Pravidelně čistěte přihrádku na nečistoty. Nadměrné nečistoty zvyšují zatížení motoru a ve výsledku zkracují dobu provozu.

**Poznámka:** Dobíjecí baterie je klasifikována jako spotřební materiál. Má omezenou životnost a postupně ztrácí schopnost držet náboj. Proto se doba chodu robota bude po opakovaném nabíjení a vybití po celou dobu jeho životnosti postupně snižovat.

Jakmile životnost baterie dosáhne konce, postupujte podle pokynů v části „LIKVIDACE BATERIE“ ohledně likvidace baterie a výměny otočné hlavy.

**Poznámka:** Před opětovným nabitím nechte robota odpočívat asi 30 až 40 minut..

## Nastavení před použitím

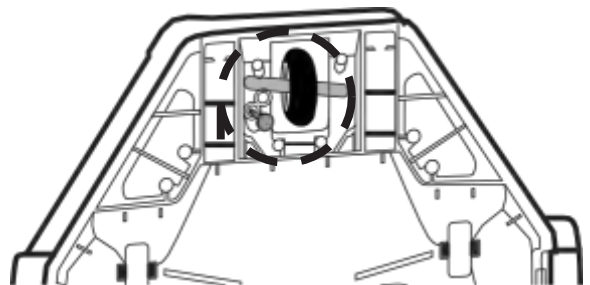
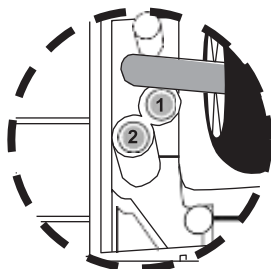
### Nastavení trajektorie

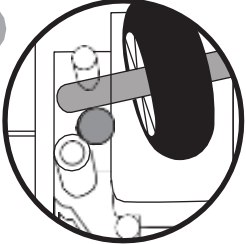
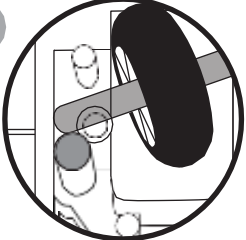
#### Zajišťovací kolík

Trajektorie robota je závislá na poloze kolíku, který fixuje nápravu do určitého úhlu. Změňte pouze polohu kolíku doleva.

Doporučená nastavení:

**Poznámka:** Osa kola by měla být umístěna nad zajišťovacím kolíkem.



Poloha kolíku	Rozměr bazénu
1 	Pro bazény, kde je délka 2 metry nebo vyšší. (Tovární nastavení)
2 	Pro bazény, kde je délka 2 metry nebo méně.



## Příprava bazénu

- Pokud jsou na spodní dně bazénu kameny, kořeny nebo kovová koroze, před použitím je zlikvidujte. V případě potřeby vyhledejte pomoc od kvalifikovaného odborníka.
- Pokud je fólie křehká, poškozená nebo zvrásněná, obraťte se před použitím vysavače na kvalifikovaného odborníka, který provede nezbytné opravy nebo provede výměnu fólie.
- Odstraňte z bazénu jakýkoli žebřík, skimmer a další plovoucí předměty, protože by mohly bránit v pohybu plováku a v důsledku toho také v pohybu vysavače.
- Pokud používáte bazén se slanou vodou, ujistěte se, že je veškerá sůl rozpuštěna před umístěním robota do vody.

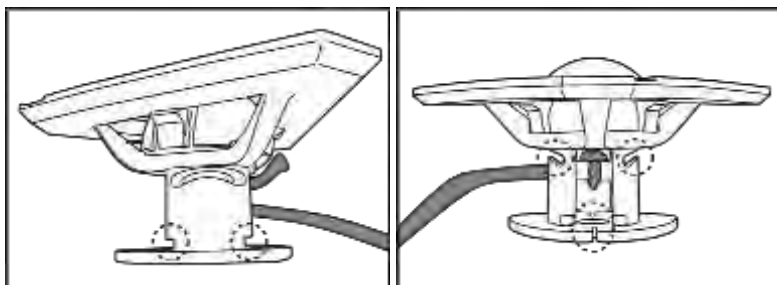
**DŮLEŽITÁ POZNÁMKA:** Vypněte filtrační systém (podle pokynů ve vaší příručce k filtraci) nejméně 15 minut před spuštěním vysavače.

## OBSLUHA

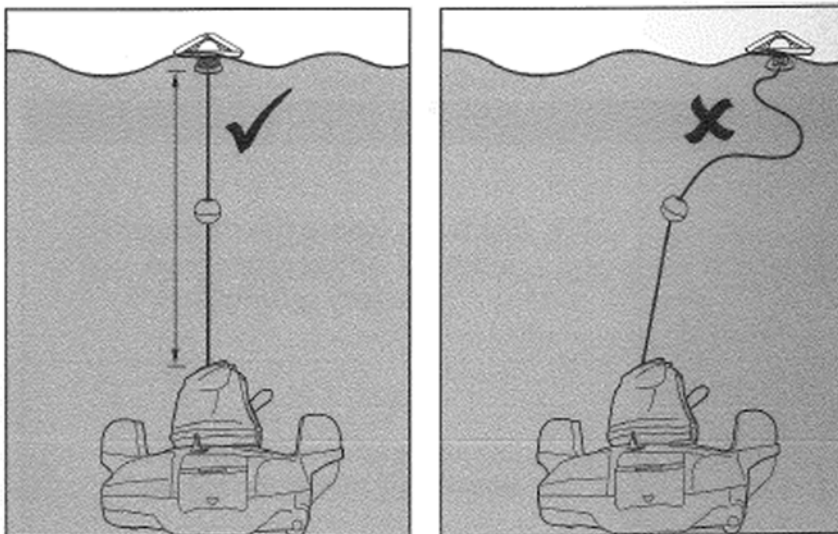
### VAROVÁNÍ!

- Ujistěte se, že je robot vypnutý.
- Před spuštěním robota se ujistěte, že je odpojen nabíjecí kabel a že je nabíjecí port chráněn ochranným krytem.

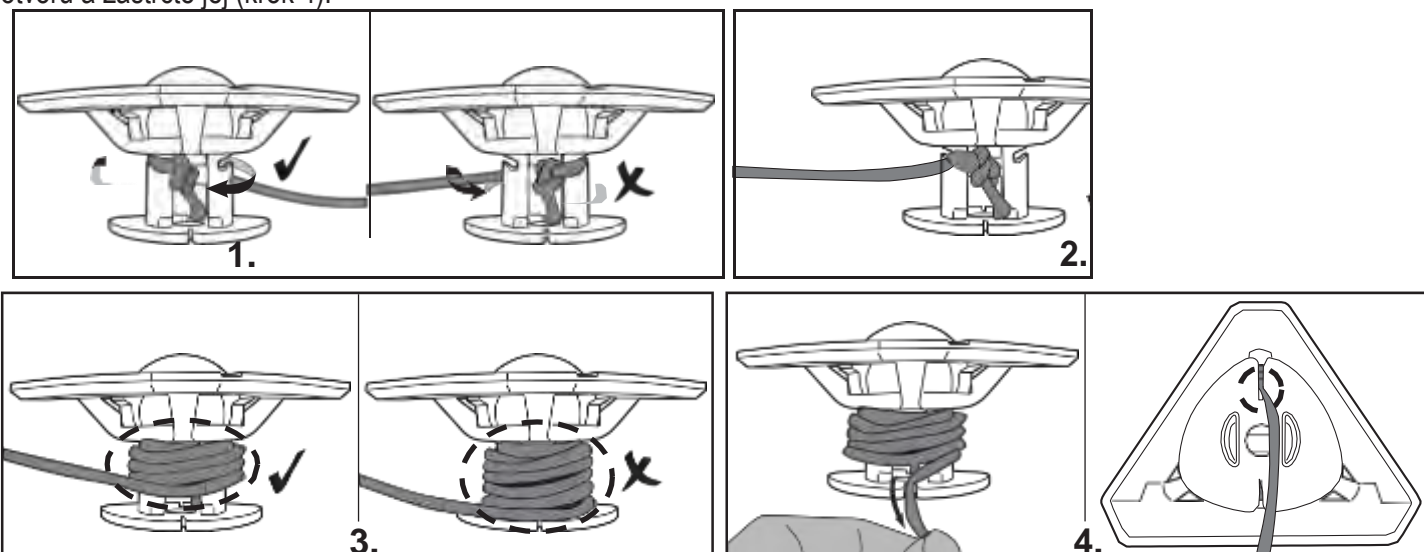
1. Dejte vysavač na hranu bazénu. Poznámka: vysavač spouštějte jen z hrany bazénů (ne z rohu) a zajistěte, aby směřoval vpřed. Vymotejte navíjecí šňůru z plováku (poznámka: v horní a dolní části jsou boční zářezy a ve spodní části úzký otvor).



Správná délka lana by měla odpovídat vzdálenosti mezi horní částí robota a hladinou vody.  
POZNÁMKA: Přebytná délka může lano zalomit a ovlivnit tak jeho výkon.

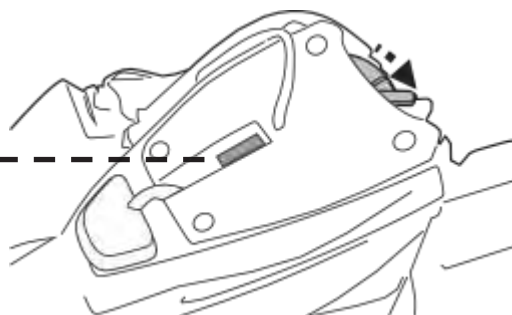


Nejprve zarovnejte a připojte stahovací šňůru k bočním zářezům nahoře, když šňůru obtočíte kolem dřívku (krok 1 a 2). Šňůru neustále omotávejte kolem horní poloviny, dokud nedosáhne požadované délky (krok 3). Vytáhněte kabel dolů do spodního otvoru a zastrčte jej (krok 4).



2. Vypnutého robota ponořte do bazénu a několikrát jemně protřepejte, aby se usnadnilo vypouštění vzduchu. Přebytečný vzduch zachycený v těle může mít za následek nepravdělné chování otočné hlavy (tj. Točit se několik minut v bazénu).

## Indikátor napájení světlo (zelené)



3. Posuňte vypínač do polohy „ON“ (když je robot stále ponořen) - rozsvítí se kontrolka a automaticky se aktivuje motor (hladina vody zakrývající senzory v horní části otočné hlavy). Nechte robota klesnout na dno bazénu a sledujte jeho první pohyby dopředu a dozadu přes dno bazénu. Pokud místo kolmo vede podél stěny bazénu, vytáhněte jej a znovu nasadte, přičemž se ujistěte, že jeho přední / zadní strana směřuje ke stěně bazénu

Kontrolka napájení začne blikat, když zbývá 5-10 minut používání.

Kontrolka napájení:

Nesvíí – Vypnuto/bez napájení

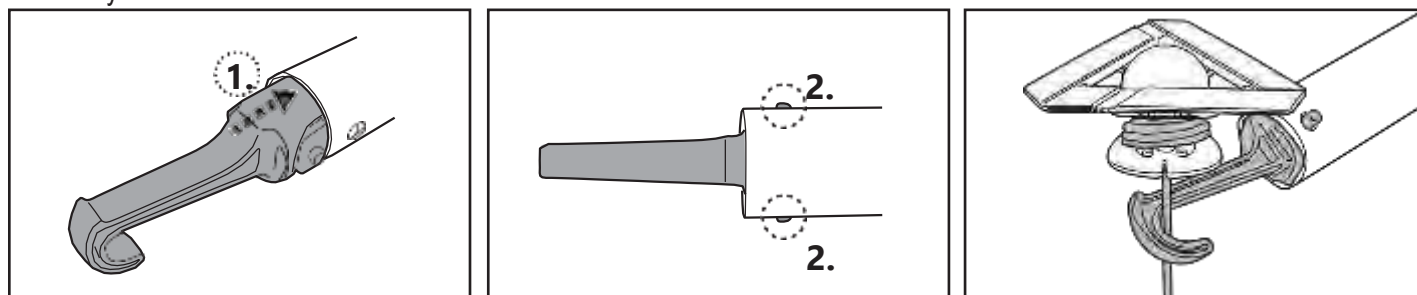
Svíí – Zapnuto

Blikající světlo – Baterie se vybije během 5-10 minut.

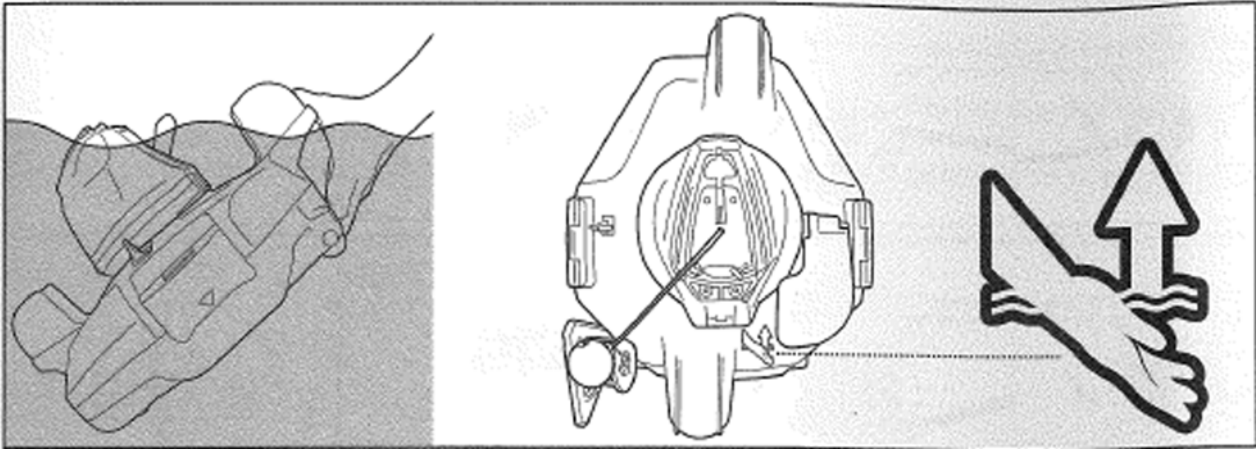
### **Poznámka:**

- Zdržte se jakýchkoli fyzických kontaktů s oběma senzory vody.

4. Chcete-li vysunout robota z bazénu, připevněte hák k teleskopické tyči (není součástí dodávky) a použijte ji k vytažení plováku, pokud nemůžete vytáhnout rukama.



Jakmile robot dosáhne vodní hladiny, najděte úchop, který je pod základnou a je označen symbolem ruky (viz obrázek níže), abyste usnadnili vytažení z bazénu. Ujistěte se, že vždy uchopíte robota za tuto část, aby se zabránilo vypadání nečistot zpět na bazénu.



5. Vypněte robota. Po každém použití opláchněte robota čerstvou vodou. **NEPOUŽÍVEJTE** žádný prací prostředek.
6. Dobře vysušte nabíjecí port a kolíky (TIPY: K osušení použijte bavlněnou tyčinku)

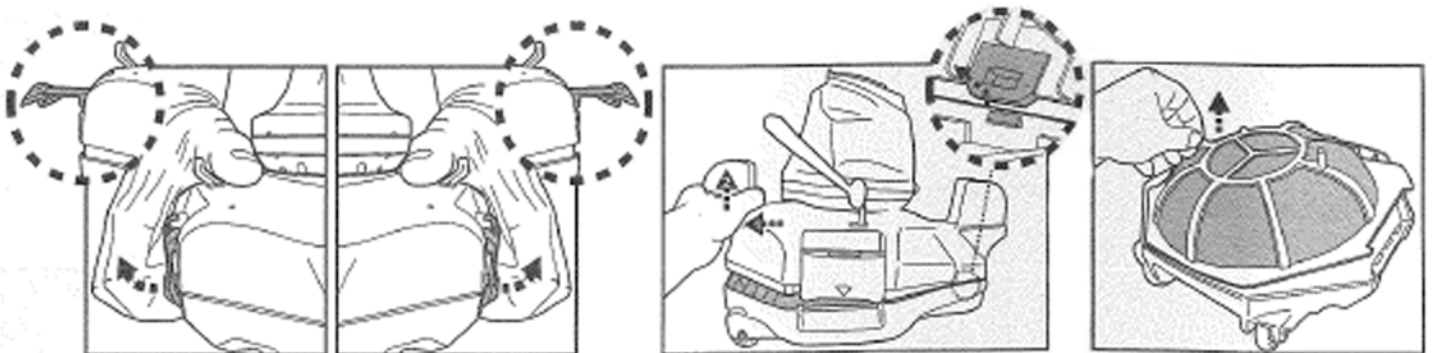
**Poznámka:** Aby bylo zajištěno co nejefektivnější čištění, je-li váš bazén značně znečištěný, doporučuje se vyprázdnit prostor na nečistoty po prvních 30 minutách provozu nebo kdykoli se pohyb robota zřetelně zpomalí. Poté vraťte robota (s vyprázdňenou přihrádkou na nečistoty) do bazénu a nechte jej projít zbývající část svého cyklu.

## Vyprazdňování prostoru na nečistoty

**Upozornění!** Použitím robota bez nasazeného krytu filtru **ZANIKÁ** záruka. Abyste maximalizovali účinnost čištění, před každým použitím a po něm vyčistěte prostor na nečistoty a kryt filtru.

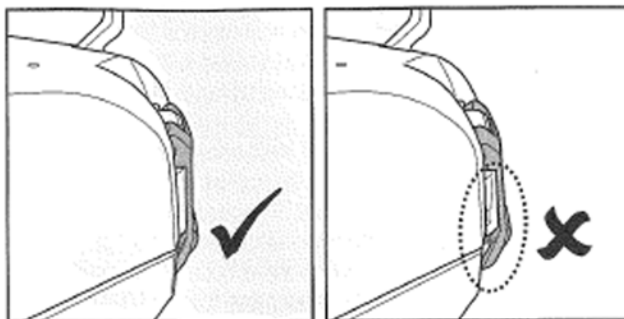
**POZOR!** Před čištěním prostoru na nečistoty se ujistěte, že je robot **VYPNUTÝ**.

1. Postavte vysavač na rovný a pevný povrch. Současným otevřením bočních svorek uvolněte horní kryt ze základny. Pokud se tato metoda ukáže jako příliš náročná, nejprve otevřete obě boční spony. Vysunutím horního krytu ze základny odkryjte kryt filtru.



2. Vyndejte kryt filtru a odstraňte nečistoty z prostoru. Doporučuje se čistit síť filtru proudem vody. Pokud je považováno za nutné kartáčování, čistěte jej opatrně a jemně pouze měkkým kartáčem, aby nedošlo k poškození.

3. Po vyčištění se ujistěte, že je kryt filtru na svém místě, a zapakujte výše uvedené kroky, abyste znovu vyrovnali horní kryt se základnou. Zatlačte na obě strany horního krytu, dokud nejsou boční spony připevněny k základně. Zvuk „kliknutí“ potvrdí, že je horní kryt připevněn k základně.



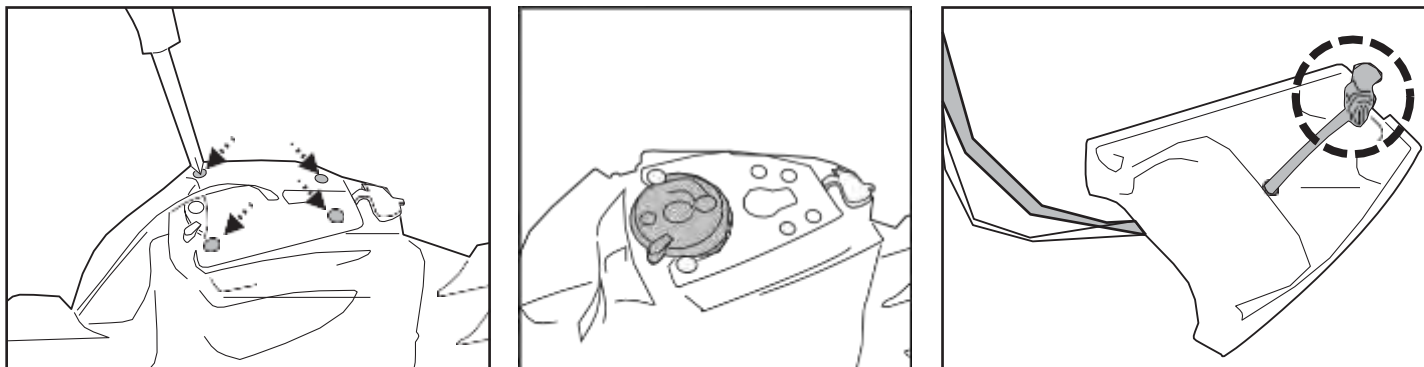
TIPY: Před opětovným umístěním vysavače do bazénu přidrže křídla na horním krytu těla, aby se robot mírně pohnul, abyste zajistili, že je horní kryt připevněn k základně.

POZOR!

- Poškozený kryt filtru před další operací okamžitě vyměňte za nový.
- Poškozený plovák před další operací okamžitě vyměňte za nový.

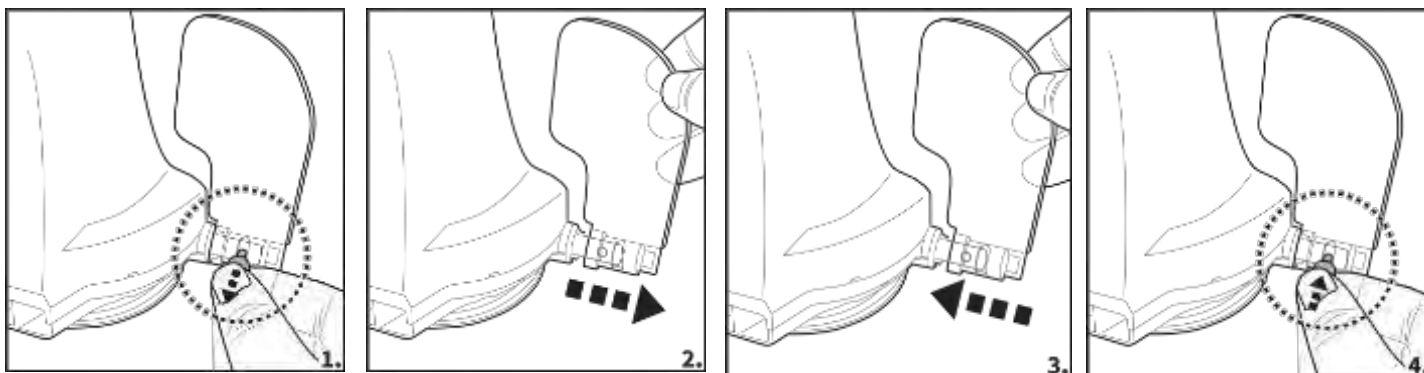
### Výměna plováku

Pomocí šroubováku (není součástí balení) odšroubujte 4 šrouby na horním krytu otočné hlavy. Uvolněte uzel na provázku, abyste odstranili poškozený plovák. Ujistěte se, že je kulatý spínač na svém místě, než protáhnete šňůrku nového plováku přes horní kryt a zavažte uzel, aby zůstal na místě, a poté znovu namontujte horní kryt pomocí šroubů.



- Poškozenou klapku ihned vyměňte za novou před další operací.

### Výměna klapky





# ÚDRŽBA & SKLADOVÁNÍ

## **Poznámky:**

1. Plochy kolem nabíjecího portu a snímačů vody po každém použití očistěte a osušte, abyste zabránili tvorbě skvrn (vedlejší produkt přirozené chemické reakce mezi elektrickým proudem a vodou). Jinak lze skvrny odstranit lehkým vydrhnutím vatovým tamponem namočeným do šťávy z citronu nebo octa.
2. Baterie se během skladování sama vybije. Před uložením robota nabijte na přibližně 30% až 50% kapacity baterie.
3. Pokud baterii nepoužíváte, musíte ji dobít alespoň jednou za tři měsíce.
  - Odpojte externí adaptér ze zásuvky a nabíjecí kabel od externího adaptéru a vysavače.
  - Odpojte příslušenství od vysavače. V případě potřeby vypláchněte přístroj a příslušenství čerstvou vodou. **NEPOUŽÍVEJTE** saponát.
  - Před uskladněním z vysavače vypusťte vodu.
  - Vysavač a jeho příslušenství očistěte a osušte vlhkým hadříkem.
  - Skladujte je na dobře větraném místě mimo dosah slunečních paprsků, tepla, zdrojů vznícení, chemikálií v bazénu a dětí. Okolní teplota pro skladování by měla být 10 °C–25 °C (50 °F - 77 °F). **POZNÁMKA:** Vyšší teplota skladování může snížit životnost baterie.

## **VAROVÁNÍ!**

Za žádných okolností byste sami neměli demontovat otočnou hlavu a měnit její vnitřní součásti. V opačném případě by došlo ke ztrátě záruky, vystavení se potenciálním rizikům a možnému poškození zařízení a dalších vlastností.

### **POZOR!**

- Nadměrné teplo může poškodit baterii a snížit tak životnost přístroje.
- Poradte se s prodejcem ohledně výměny baterie, pokud dojde k následujícímu:
  - Baterie se nenabíjí úplně.
  - Doba provozu baterie je zřetelně zkrácena. Sledujte a zaznamenávejte doby chodu prvních několika operací (na plné nabití). Tyto doby běhu použijte jako referenční bod pro srovnání s časy běhu v budoucnu.
- Před sešrotováním musí být baterie z robota vyjmuta.
- Při vyjímání baterie musí být robot odpojen od elektrické sítě.
- Baterie musí být bezpečně zlikvidována v souladu s místními nařízeními nebo předpisy.

**POZNÁMKA:** Nesprávná údržba může snížit životnost baterie a ovlivnit její kapacitu.

## LIKVIDACE BATERIE (Provede autorizovaný technik)

Akumulátor vašeho bazénového vysavače je bezúdržbový lithium-iontový akumulátor, který je nutno řádně zlikvidovat. Je nutná recyklace; další informace získáte u svých místních úřadů.

### **VÝSTRAHA!** Akumulátor se nikdy nepokoušejte rozebírat.

- Při odpojování akumulátoru z bazénového vysavače si sejměte všechny osobní předměty, jako jsou prsteny, náramky, náhrdelníky a hodinky.
- Akumulátor může vytvořit zkratový proud dostatečně vysoký pro přivaření prstenu (nebo podobného předmětu) ke kovu a způsobit tak těžké popálení za provozu.
- Při vyjímání akumulátoru použijte kompletní ochranu očí, rukavice a ochranný oděv.
- Zabraňte vzájemnému kontaktu vodičů a jejich kontaktu s jakýmkoli kovovými díly, které by mohly způsobit jiskření anebo zkratovat akumulátor.
- Nikdy nekuřte ani se nepřibližujte se zdroji jisker nebo plamene k akumulátoru nebo k bazénovému vysavači.
- Akumulátor nevystavujte ohni nebo intenzivnímu teplu, neboť to může vést k výbuchu.

## UPOZORNĚNÍ!

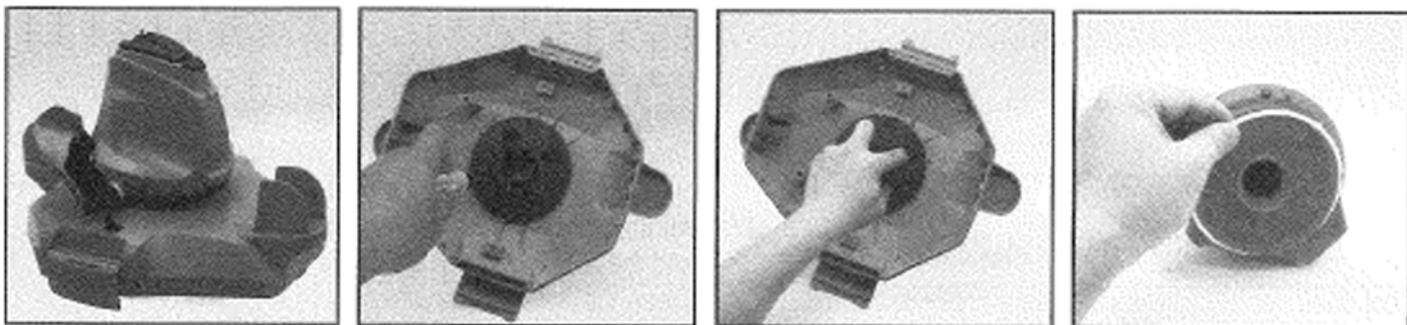
Pokud dojde k netěsnosti akumulátoru, zabraňte kontaktu s unikajícími kapalinami a poškozený akumulátor vložte do plastového sáčku.

- Pokud se unikající kapaliny dostanou do kontaktu s kůží a oblečením, opláchněte je okamžitě velkým množstvím mýdla a vody.
- Pokud se unikající kapaliny dostanou do kontaktu s očima, oči nemněte, okamžitě vypláchněte chladnou tekoucí vodou minimálně po dobu 15 minut a nemněte. Co nejdříve vyhledejte lékařskou pomoc.

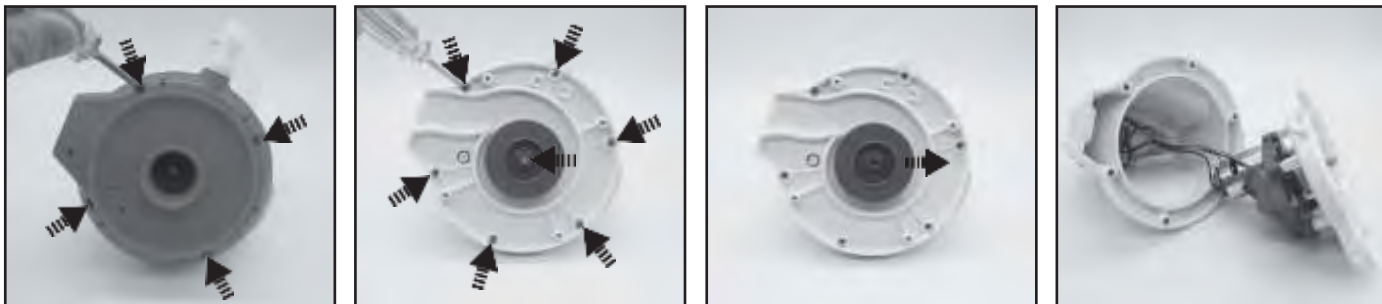
## Sejmutí akumulátoru (Provede autorizovaný technik)

Doporučené nářadí (není součástí dodávky): šroubovák

1. Postupujte podle části „**VYPRÁZDNĚNÍ PROSTORU PRO NEČISTOTY**“ a uvolněte horní kryt (předem smontovaný s otočnou hlavou). Umístěte kryt dnem vzhůru a pomocí šroubováku odšroubujte šroub na spodní zajišťovací desce. Otočením spodní zajišťovací desky proti směru hodinových ručiček uvolněte otočnou hlavu. Odstraňte o-kroužek.



2. Pomocí šroubováku odšroubujte 4 šrouby umístěné ve spodní části hlavy, abyste nejprve uvolnili spodní desku. Poté odšroubujte všechny šrouby na základně, jak je znázorněno. Vyjměte rotor a vypáčením základny odkryjte vnitřek.



3. Vyjměte baterii, abyste odkryli desku plošných spojů. Chcete-li odpojit připojovací vodič baterie, zatlačte na sponu konektoru a vytáhněte jej. POZNÁMKA: Konektor okamžitě obalte izolační páskou, aby nedošlo ke zkratu způsobenému kontaktem obou svorek vodiče.

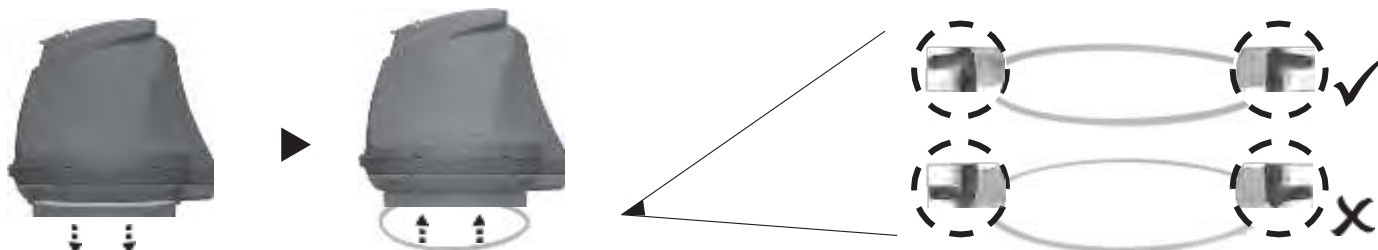




# ODSTRAŇOVÁNÍ ZÁVAD

Problém	Možná příčina	Řešení
Robot se pod vodou nespustí	Znečištěné sensory vody	Použijte vatový tampon namočený ve šťávě z citronu nebo octa vyčistěte a odstraňte skvrny.
Robot nesbírá nečistoty	Baterie je vybitá	Nabijte robota znovu.
	Rotor je zaseknutý	Vypněte robota a zkontrolujte otvor pod otočnou hlavou a zkontrolujte, zda není rotor ucpaný velkými úlomky. V případě potřeby požádejte o další pokyny svého prodejce. <b>VAROVÁNÍ!</b> Před opravou se ujistěte, že je robot vypnutý.
	Sací hrdlo je ucpané	Odstraňte ucpané předměty z sacího hrdla.
	Rotor je rozbitý	Požádejte o výměnu prodejce.
	Odpadní prostor je plný	Vyčistěte prostor na nečistoty i kryt filtru.
Robot se přestal pohybovat uprostřed bazénu, ale otočná hlava se stále otáčí	Robot se zastavil o překážku nebo o záhyb fólie	Zkontrolujte, zda nic nepřekáží. Odstraňte překážku.
	Robotovi překáží sání z podlahové výpusti bazénu	Vypněte filtrační systém podle pokynů v příručce.
Otočná hlava se otáčí opakovaně	Uvnitř robota zůstal vzduch	Vypnutého robota ponořte do bazénu a několikrát jemně protřepejte, aby se usnadnilo vypouštění vzduchu. Jakmile robot klesne na dno bazénu, otočná hlava se může na krátkou chvíli opakovaně otáčet. Tento jev se zastaví, jakmile se vzduch zachycený uvnitř robota vypustí a robot se začne pravidelně pohybovat.
Robot nevyčistí celý bazén	Odpadní prostor je plný	Vyčistěte přihrádku na nečistoty.
	Provozní doba je kratší, než se očekává	Vyčistěte filtr a robota nabíjejte po dobu 6 hodin.
	Směr pohybu je přerušen cirkulací vody generovanou filtračním systémem	Vypněte filtrační systém (podle manuálu pro filtraci) nejméně 15 minut před spuštěním robota.
	Kolo je zaseknuté	Zkontrolujte a odstraňte nečistoty z kola.
	Poloha zajišťovacího kolíku není správně nastavena	Podle pokynů upravte polohu zajišťovacího kolíku.
	Rasy způsobují, že podlaha bazénu je kluzká což má za následek, že robot bude kroužit	Vydrhněte dno bazénu a kola robota, abyste odstranili rasy.
Robot se pohybuje podél stěny bazénu	Poloha zajišťovacího kolíku není nastavena správně/ směr robota je od začátku špatný	Podle pokynů upravte nastavení zajišťovacího kolíku. Na začátku se ujistěte, že přední / zadní strana robota směřuje ke zdi bazénu.
Robot se pohybuje pomalu nebo vůbec	Odpadní prostor je plný nebo je ucpaný kryt filtru	Vyčistěte přihrádku na nečistoty. Propláchněte filtr vodou k odstranění malých částic. Pokud je považováno za nutné kartáčování, čistěte jej opatrně a jemně pouze měkkým kartáčem, aby nedošlo k poškození. Poznámka: před další operací se ujistěte, že je kryt filtru na svém místě.
	Sací hrdlo je ucpané	Odstraňte ucpané předměty ze sacího hrdla.
	Rotor je zaseknutý	Vypněte robota a zkontrolujte otvor pod otočnou hlavou a zkontrolujte, zda není rotor ucpaný velkými úlomky. V případě potřeby požádejte o další pokyny svého prodejce. <b>VAROVÁNÍ!</b> Před opravou se ujistěte, že je robot vypnutý.

Otočná hlava se neotáčí nebo se otáčí zřetelně pomalu	Boční klapka nereaguje	Zkontrolujte a odstraňte veškeré nečistoty, které brání v pohybu klapky.
	Dno otočné hlavy je zaseknuté	V souladu s pokyny „Jak vyjmout baterii“ odpojte otočnou hlavu a o-kroužek, poté: - Odstraňte zachycené nečistoty. - Zkontrolujte o-kroužek, zda není poškozený a opotřebovaný. V případě potřeby vyměňte za nový. - Zkontrolujte, zda jsou o – kroužek a spodní deska správně nainstalovány. (viz níže uvedená schémata)



Problém	Možná příčina	Řešení
Z robota unikají nečistoty	Klapka sacího hrdla (ve spodní části čističe) je poškozená	Požádejte prodejce o náhradní díly a pokyny.
	Nečistoty ucply sací hrdlo a brání uzavření klapky	Odstraňte ucpané nečistoty ze sacího hrdla.
Nečistoty unikají ven z filtrační sítě	Filtrační síť je poškozená	Vyměňte filtrační síť.
Potopený kulatý plovák	Poškozený plovák a únik vody	Vyměňte plovák za nový.
Nabíjecí šňůra plováku je ohnutá	Délka šňůry je moc dlouhá	Upravte délku podle pokynů v příručce
Délka čistícího cyklu je kratší, než je uvedeno	Baterie není plně nabitá	Nabíjejte robota po dobu nejméně 6 hodin. POZNÁMKA: pokud na nabíjecích kolíčkách najdete nějaké skvrny, odstraňte je pomocí vatové tyčinky napuštěné citronovou šťávou nebo octem.
Robota nelze nabíjet / dobíjet	Baterie je rozbitá	O výměnu baterie se obraťte na prodejce. <b>VAROVÁNÍ! NEVYMĚNUJTE baterii sami.</b> To by mohlo mít za následek vážné nebo smrtelné následky v důsledku toho dojde ke ztrátě záruky.
	Nabíjecí kabel není zcela připojen k externímu adaptéru a robotu	Ujistěte se, že je nabíjecí kabel správně a úplně připojen k externímu adaptéru a robotu. Viz návod k použití.
	Externí adaptér je mimo provoz	Požádejte prodejce o výměnu. <b>VAROVÁNÍ!</b> Použití nesprávného externího adaptéru bude mít za následek poškození robota / baterie a v důsledku toho ztrátu záruky.

## Ekologické programy, Evropská směrnice WEEE



Dodržujte prosím předpisy Evropské unie a pomáhejte chránit životní prostředí.  
Nefungující elektrické zařízení zašlete do firmy stanovené vaším obecním úřadem pro řádnou recyklaci elektrických a elektronických zařízení. Zařízení nevyhazujte do kontejnerů s netříděným odpadem. U zařízení obsahujících vyjímatelné akumulátory vyjměte akumulátory před likvidací výrobku.



© 2020 Kokido Development Ltd. 20009011  
Veškerá práva vyhrazena. Žádná část tohoto dokumentu nesmí být reprodukována nebo předávána v žádné formě nebo žádným způsobem, elektronicky, mechanicky, foto kopírováním, záznamem nebo jiným způsobem bez předchozího písemného souhlasu Kokido Development Ltd. (V1)

Potřebujete-li elektronickou kopii tohoto návodu, obraťte se prosím na náš zákaznický servis na e-mailové adrese: [customerservice@kokido.com](mailto:customerservice@kokido.com)

# USCHOVEJTE TYTO POKYNY

Manufacturer: Kokido Development Limited. Unit 1319, Sunbeam Centre, 27 Shing Yip Street, Kwun Tong, Kowloon, HK  
Made in China