

**Bazénová filtrace Bestway**  
**Rapid 3,7 m<sup>3</sup>/hod**



**VAROVÁNÍ**

**DŮLEŽITÉ BEZPEČNOSTNÍ POKYNY – ČTĚTE A RESPEKTUJTE VŠECHNY POKYNY  
– TYTO POKYNY SI ULOŽTE**

Během instalace a používání tohoto elektrického zařízení je nutné vždy dodržovat základní bezpečnostní opatření, včetně následujících:

- Čerpadlo musí být napájeno z izolovaného transformátoru nebo prostřednictvím obvodu s proudovým chráničem (RCD) nastaveným na maximálně 30 mA.
- Napájecí zásuvka na stěně budovy musí být nejméně 4 m od bazénu a ve výšce nejméně 1,2 m.
- Zařízení musí být napájeno z uzemněné zásuvky.
- **NEBEZPEČÍ ZÁSAHU ELEKTRICKÝM PROUDEM** – Nepoužívejte čerpadlo, když jsou v bazénu lidé. V případě poruchy pískového filtru zamezte přístupu do bazénu.
- **PŘÍVOD NEZAKOPÁVEJTE DO ZEMĚ.** Přívod umístěte tak, aby se minimalizovalo riziko poškození sekačkou, zastříhovačem a dalšími stroji.
- Abyste snížili riziko úrazu elektrickým proudem, neprodleně vyměňte poškozené kabely.
- V případě poškození napájecího kabelu je nutno, aby jej vyměnil výrobce, jeho servisní organizace nebo podobně kvalifikovaná osoba.
- Nepoužívejte prodlužovací kabely.
- Nebezpečí úrazu elektrickým proudem. Používání pískového filtru s nesprávným elektrickým napájením je nebezpečné a způsobí jeho trvalé poškození.
- Nijak neupravujte koncovku a neodstraňujte zemnicí kolík. Nepoužívejte přechodky. Se všemi dotazy týkajícími se funkčnosti uzemnění koncovek se obraťte na kvalifikovaného elektrikáře.
- S pískovým filtrem zacházejte opatrně. Netahejte za kabel ani pískový filtr nepřenášejte za kabel. Neodpojujte pískový filtr od zásuvky tahem za kabel. Kabel chraňte před odřením. Kabel pískového filtru chraňte před kontaktem s ostrými předměty, olejem, pohyblivými součástmi jiných zařízení a před horkem.
- Před demontáží, čištěním, servisem nebo jakýmkoliv úpravami produktu vždy odpojte zařízení od elektrické sítě.
- Nepřipojujte a neodpojujte toto zařízení vlhkýma rukama.
- Zařízení vždy odpojte:
  - v deštivých dnech
  - před čištěním nebo údržbou
  - pokud bude během dovolené bez dozoru
- Pokud nebude přístroj používán delší dobu, například přes zimu, měla by být bazénová sada rozebrána a uložena v interiéru.

**VÝSTRAHA:** Před každým použitím, instalací či opětovným sestavováním přístroje si přečtěte návod.

- Uschování pokynů. Při sestavování bazénu vždy postupujte podle pokynů.
- Pokud pokyny ztratíte, kontaktujte společnost Bestway nebo je vyhledejte na webu: [www.bestway-service.com](http://www.bestway-service.com)
- Elektrická instalace musí odpovídat místním předpisům pro zapojení. Veškeré dotazy směřujte na kvalifikovaného elektrikáře.

**VÝSTRAHA:** Tento pískový filtr je určen pouze pro rozkládací bazény. Nepoužívejte jej s nastálo instalovanými bazény. Rozkládací bazén je navržen tak, aby jej bylo možno snadno demontovat a znovu smontovat se zárukou původní pevnosti. Nastálo instalovaný bazén je postaven na terénu nebo do terénu či budovy tak, že jej nelze snadno demontovat a skladovat.

- Děti od 8 let věku a osoby s omezenými fyzickými, smyslovými nebo mentálními schopnostmi, případně s nedostatkem zkušeností a znalostí, smí zařízení používat pouze pod dohledem nebo podle pokynu osoby, která může garancovat bezpečné použití a zná související rizika. Nenechávejte děti, aby si se zařízením hrály. Čištění a užitvitelem zajišťovanou údržbu nesmí provádět děti bez dozoru. (Pro trh EU:)

- Tento produkt není určen k užívání osobami (včetně dětí) s omezenými fyzickými, smyslovými nebo mentálními schopnostmi, s výjimkou případů, že jsou pod dozorem nebo byly informovány o používání produktu osobou odpovědnou za jejich bezpečnost. Děti musí být pod dohledem, aby si s tímto přístrojem nehrály. (Pro trhy mimo EU)
- Čištění a údržba musí být prováděna dospělým uživatelem starším 18 let, který je seznámen s nebezpečím úrazu elektrickým proudem.

#### **POZNÁMKY:**

- Pískový filtr umístěte na pevný a vodorovný povrch. Pískový filtr musí být umístěn alespoň 2 metry od stěn bazénu. Udržujte co největší vzdálenost.
- Věnujte pozornost umístění bazénu a pískového filtru tak, aby bylo zajištěno potřebné větrání, odtok vody a přístup umožňující čištění. Pískový filtr nikdy nestavte na místo, kde se může hromadit voda, ani na místa, kudy se chodí.
- Po instalaci bazénu musí elektrická zásuvka zůstat dostupná. Zástrčka pískového filtru musí být minimálně 3,5 m od bazénu.
- Výkonnost a životnost pískového filtru může být ovlivněna atmosférickými vlivy. Přijměte odpovídající opatření, abyste ochránili pískový filtr před zbytečným opotřebením, které by mohlo nastat během chladného nebo teplého počasí nebo v důsledku vystavení slunci.
- Před použitím vyzkoušejte a zkontrolujte všechny komponenty pískového filtru. Případné vady nebo chybějící součásti po zakoupení nahlaste společnosti Bestway na adresu služeb zákazníkům uvedenou v této příručce.
- Je zcela nezbytné co nejdříve vyměnit všechny opotřebované díly. Používejte pouze díly schválené výrobcem.
- Na zařízení nesmí sedět ani se o něj opírat děti ani dospělí.
- Neplňte pískový filtr chemikáliemi.
- Pokud se pro čištění vody v bazénu používají chemické prostředky, doporučuje se pro ochranu zdraví plavců dodržovat minimální čas filtrace v souladu se zdravotními předpisy.
- Při instalaci tohoto produktu používejte pouze média dodaná nebo určená výrobcem.
- Je zásadně důležité, aby sací otvory nebyly uzavřeny.
- Během údržby filtračního systému doporučujeme zastavit filtraci.
- Pravidelně kontrolujte míru zanesení filtru.
- Jednou týdně kontrolujte protiproud a čištění. Pro zajištění čistoty vody v bazénu by filtrace měla pracovat alespoň 8 hodin denně.
- Všechny poškozené součásti nebo montážní sestavy vyměňte, jakmile to bude možné. Používejte pouze součásti schválené osobou zodpovědnou za uvedení produktu na trh.
- Všechny filtry a filtrační média je nutné pravidelně kontrolovat, aby se zajistilo, že neobsahují nečistoty, které by mohly bránit správné filtraci. Použitá filtrační média je nutno likvidovat v souladu s platnými předpisy. Dodržujte všechny bezpečnostní pokyny a doporučení uvedené v příručce.
- V případě pochybností týkajících se čerpadla nebo jiných zařízení pro cirkulaci vody kontaktujte kvalifikovaného instalatéra nebo výrobce, dovozce či distributora. Instalace zařízení pro cirkulaci vody musí splňovat požadavky evropských i národních předpisů, zejména s ohledem na elektroinstalaci. Jakákoli změna pozice ventilu, velikosti čerpadla nebo velikosti mřížky může způsobit změnu průtoku a zvýšení rychlosti sání.
- Tento produkt není určen ke komerčnímu použití.

**Pečlivě přečtěte instrukční příručku a uchovejte ji pro budoucí nahlížení.**

**TYTO POKYNY SI ULOŽTE**

#### **LIKVIDACE KOMPRESORU**



##### **Význam symbolu přeškrtnuté popelnice:**

Použitá elektrická zařízení nepatří do běžného domovního odpadu, likvidujte je na k tomu určených sběrných místech.

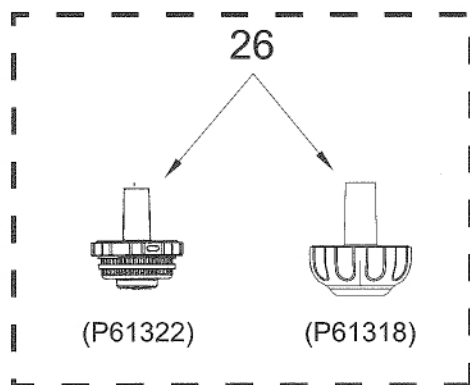
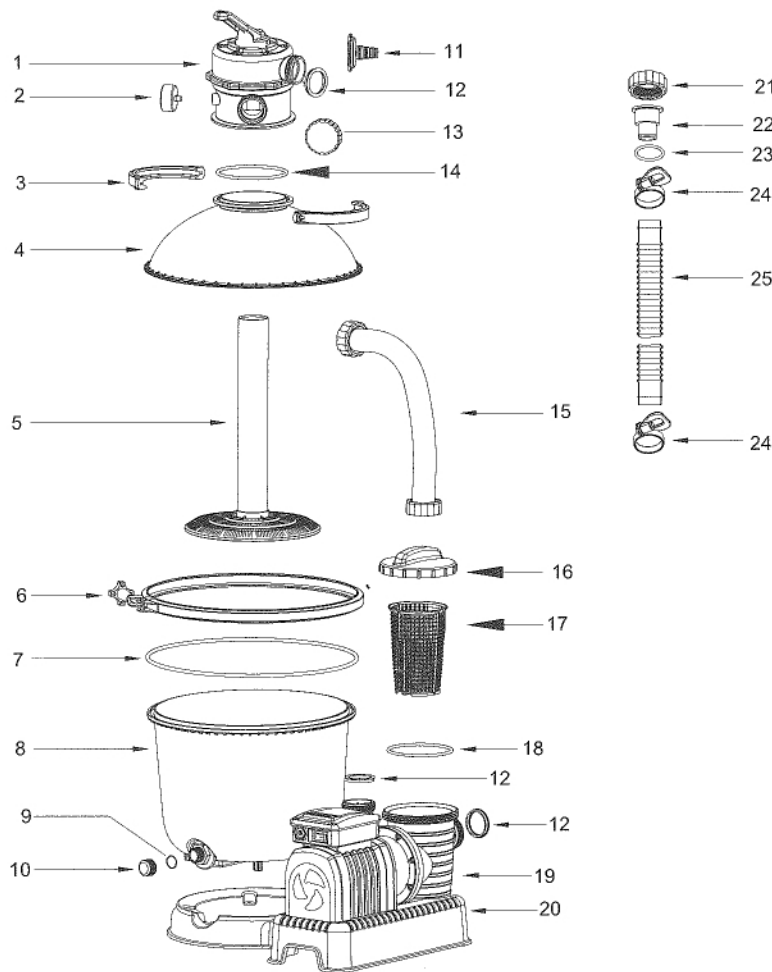
Informace o provozovaných sběrných místech vám poskytnou místní úřady.

Při likvidaci elektrických zařízení na skládkách hrozí únik nebezpečných látek do spodních vod a jejich následné proniknutí do potravního řetězce, což může ohrozit vaše zdraví.

Při obměně zařízení je prodávající ze zákona povinen zdarma odebrat zpět staré zařízení a zajistit jeho likvidaci.

## PŘEHLED SOUČÁSTÍ S OZNAČENÍM

Před sestavením pískového filtru se seznamte se všemi součástmi pískového filtru.

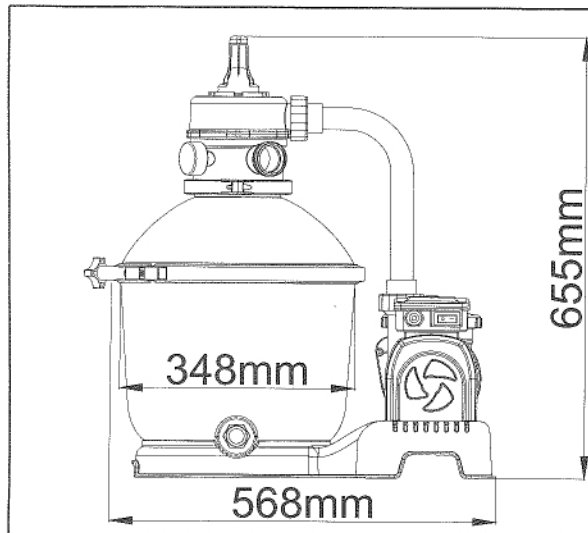


Č. REF.	POPIS	MNOŽSTVÍ	Č. NÁHRADNÍHO DÍLU
1	Regulační ventil	1	P61140
2	Tlakoměr	1	P61138
3	Horní přírubová spona	2	P6553
4	Horní nádrž	1	P6620
5	Hrdlo	1	P6621
6	Přírubová spona	1	P6622
7	Těsnicí kroužek	1	P6623
8	Spodní nádrž	1	P6905
9	Podložka vypouštěcího ventilu	1	P6581
10	Kryt vypouštěcího ventilu	1	P6580
11	Adaptér zahradní hadice	1	P6614
12	Podložka	5	P6029
13	Zátka výstupu D	1	P6540
14	Těsnicí kroužek	1	P6149
15	Kolík	1	P6560
16	Kryt sítka	1	P6561
17	Sítka	1	P6562
18	Těsnicí kroužek	1	P6563
19	Čerpadlo	1	P6843
20	Čerpadlo (pouze pro Spojení království)	1	P6844
21	Matice adaptéru	3	P6615
22	Adaptér hadice	2	P6618
23	Těsnicí kroužek	2	P6005
24	Spony hadice	4	P6124

### Doplňkové součásti

21	Matice adaptéru	2	P6615
22	Adaptér hadice	2	P6618
23	Těsnicí kroužek	2	P6005
24	Spony hadice	2	P6124
25	Hadice (průměr 38 mm 3M)	2	P6022
26	Sítka proti nečistotám	1	P61322
	Sítka proti nečistotám	1	P61318

## TECHNICKÉ ÚDAJE



Průměr filtru:	348mm
Účinná oblast filtrování:	0.095m <sup>2</sup> (1.02ft <sup>2</sup> )
Max. provozní tlak:	0.83 Bar (12 PSI)
Provozní tlak pískového filtru:	< 0.45 Bar (6.5 PSI)
Max. teplota vody:	35°C
Písek:	Není součástí dodávky
Velikost zrnění:	křemičitý písek č. 20, 0,45 až 0,85 mm
Množství písku:	Asi 18 kg

### REGULAČNÍ VENTIL – PŘEHLED

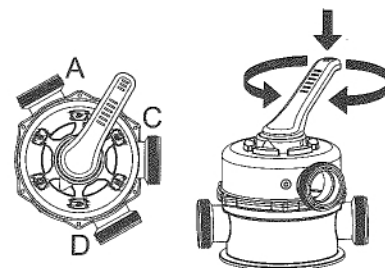
**VAROVÁNÍ:** Abyste zabránili poškození a možnému úrazu, před přepnutím regulačního ventilu vždy pískový filtr vypněte. Změna polohy regulačního ventilu za chodu čerpadla může poškodit regulační ventil, což může vést k poranění osob a škodám na majetku.







Používání regulačního ventilu

Zatlačte páku regulačního ventilu dolů a otočte ji do požadované polohy.

### REGULAČNÍ VENTIL – FUNKCE

Regulační ventil se používá k výběru 6 různých funkcí filtru: filtrace, proplachování, cirkulace, protiproud, zavřeno a vypouštění.



- |   |   |
|---|---|
| <p> Filtrace: Tato funkce se používá k filtraci bazénové vody. V této poloze bude ventil 99 % času. Voda je čerpána skrz pískový filtr, ve kterém se vyčistí, a vrací se do bazénu.</p> <p> Protiproud: Tato funkce se používá pro čištění pískového lože; voda je čerpána hrdlem nahoru skrz pískové lože a odváděna ven výstupem D.</p> <p> Proplachování: Tato funkce se používá při spuštění, čištění a urovnění pískového lože po protiproudu; voda je čerpána směrem dolů skrz pískové lože, nahoru přes hrdlo a odváděna výstupem D.</p> | <p> Cirkulace: Tato funkce cirkuluje vodu okolo pískového filtru; tuto funkci použijte, pokud je filtr poškozen. Nečistoty se zachytí na sítích pro nečistoty.</p> <p> Vypouštění: Tato funkce vypouští vodu z bazénu; opět voda prochází mimo filtr a je čerpána ven mimo bazén výstupem D.</p> <p> Zavřeno: Tato funkce uzavře proud vody mezi pískovým filtrem a bazénem.</p> |
|---|---|

### POZNÁMKA:

- Zajistěte, aby veškerá opatření likvidace odpadních vod odpovídala platným místním, státním a národním zákonům. Vodu vypouštějte tak, aby nemohlo dojít k zaplavení nebo jiným škodám.
- Pokud je regulační ventil nastaven do polohy protiproudu, proplachování nebo vypouštění, bude voda vedena do výstupu D regulačního ventilu.
- Nezapojujte ani neprovozujte pískový filtr s regulačním ventilem v uzavřené poloze, to by vedlo k vážnému poškození pískového filtru.
- Nenastavujte regulační ventil do mezipolohy mezi dvěma funkcemi, to by vedlo k průsaku.
- Aby nedocházelo k průsaku vody, našroubujte před provozem pískového filtru na výstup D regulačního ventilu zátku.

## FUNKCE ADAPTÉRU HADICE

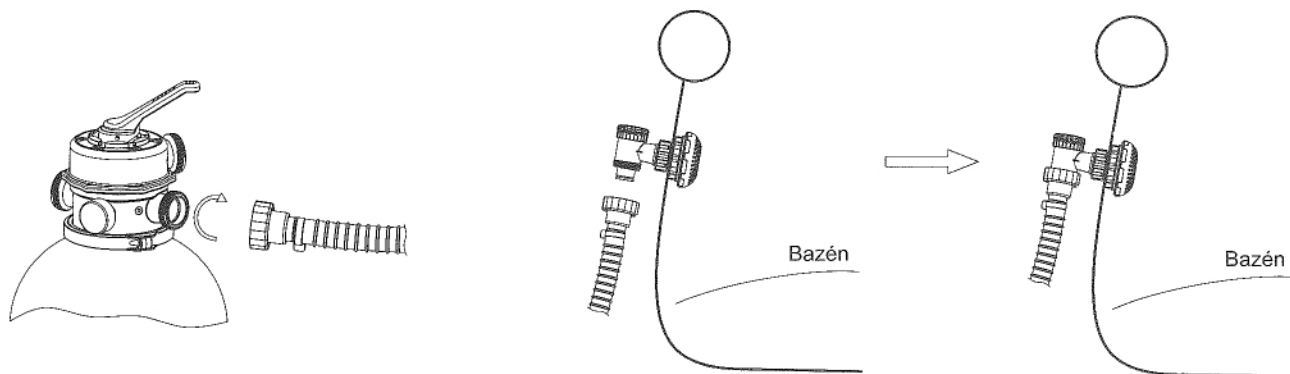
### Bazén s ventily (průměr 3,8 cm)

1) Připojte adaptér hadice (22) s maticí adaptéru (21) k oběma koncům hadic a upevněte hadicovými sponami (24).

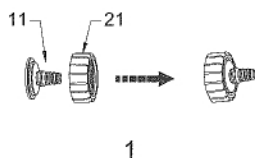


2) Natlačením hadice na pískový filtr hadice připojte. Našroubujte převlečné matice.

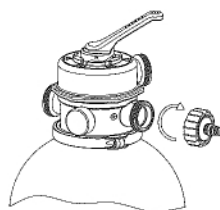
3) Připojte hadice k připojovacím ventilům bazénu. Nasadte hadice na otvory bazénu i čerpadla podle značek (A na A, B na B).



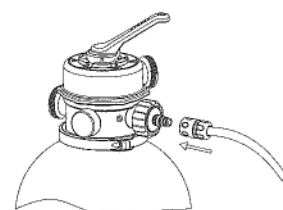
## FUNKCE ADAPTÉRU ZAHRADNÍ HADICE



1



2



3

1. Sestavte adaptéry zahradní hadice.

2. Našroubujte adaptér zahradní hadice na výstup D pískového filtru.

3. Připojte zahradní hadici k adaptéru zahradní hadice.

### POZNÁMKA:

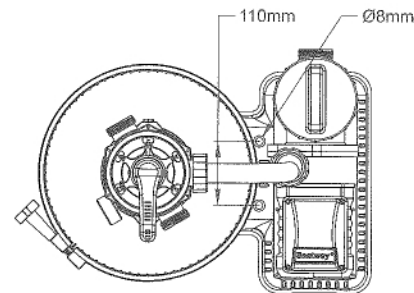
1. Adaptér zahradní hadice může být použit pouze pro vypouštění a může být připojen pouze na výstup D pískového filtru.

2. Před montáží adaptéru zahradní hadice vždy vypněte pískový filtr a odpojte jej od napájení. Regulační ventil musí být v poloze Zavřeno.

3. Před montáží adaptéru zahradní hadice zkontrolujte polohu podložky.

## Část I: Montáž (Budete potřebovat křížový šroubovák.)

1. Opatrně vyjměte všechny komponenty z balení a zkontrolujte, že nejsou poškozené. Pokud je vybavení poškozené, neprodleně informujte prodejce, u kterého jste jej zakoupili.
2. Pískový filtr musí být umístěn na pevném a vodorovném podkladu, ideálně na betonové desce. Umístěte pískový filtr tak, aby byly výstupy a regulační ventil přístupné pro obsluhu, servis a zazimování.
3. Norma EN60335-2-41 TEST vyžaduje, aby byl pískový filtr před použitím upevněn ve svislém směru k zemi, dřevěnému nebo betonovému podstavci, aby nemohlo dojít k jeho pádu. Kompletní sestava pískového filtru váží přes 18 kg. Montážní otvory musí mít průměr 8 mm a musí být od sebe vzdálené 110 mm. Pískový filtr připevněte k podstavci pomocí dvou šroubů s maticemi o maximálním průměru 8 mm.



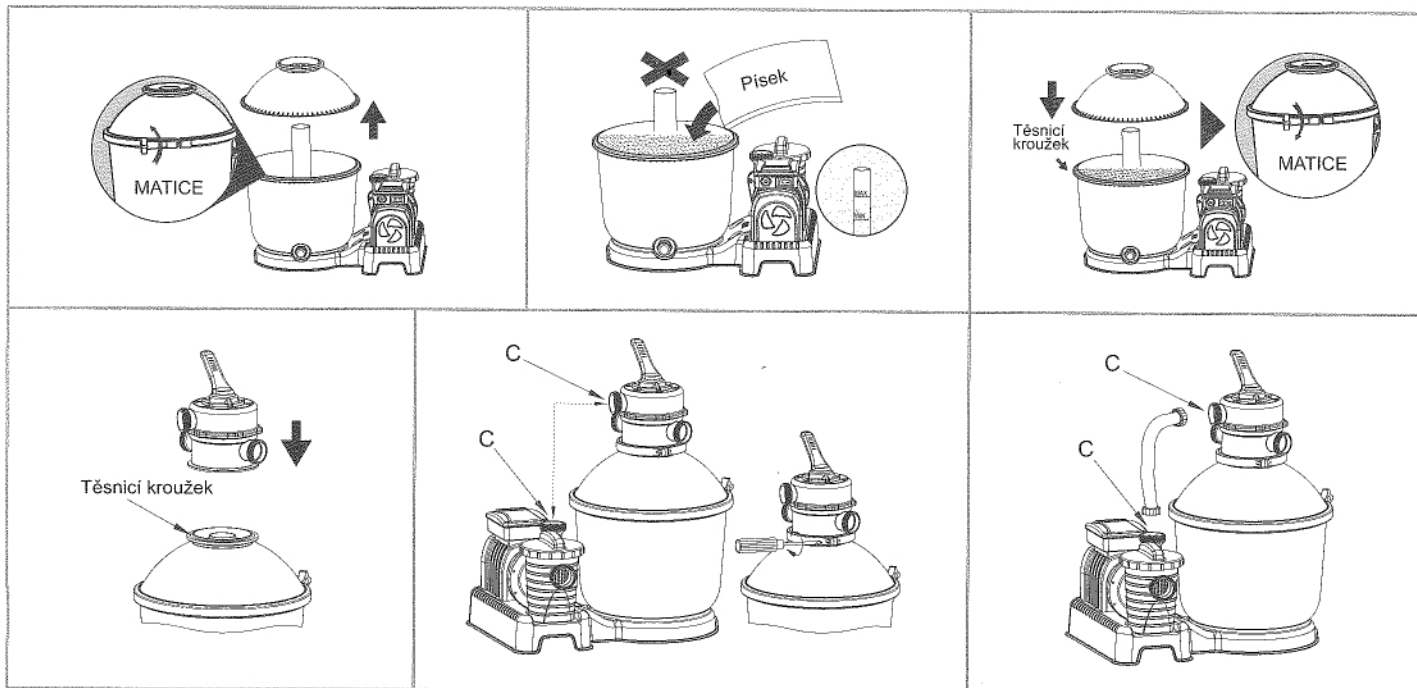
## Naplnění filtračním pískem pro bazény.

**POZNÁMKA:** Používejte pouze speciální filtrační písek pro bazény bez obsahu vápence a hlíny: křemičitý písek č. 20, 0,45–0,85 mm, stačit by mělo přibližně 18 kg balení. Pokud budete používat jiný než doporučený filtrační písek, výkonnost filtrace bude omezena a může dojít k poškození pískového filtru a narušení jeho záruky.

**POZNÁMKA:** Aby při přidávání písku nedošlo k poškození sítka, nalijte na dno nádrže trochu vody, aby bylo sítko v hrdle pod vodou.

**POZNÁMKA: PÍSEK NENÍ SOUČÁSTÍ.**

1. Otočte matici proti směru hodinových ručiček, aby se uvolnila přírubová spona, a odstraňte vrchní nádrž.
2. Pomalu přidávejte písek tak, aby váha písku nepoškodila sítko, a naplňte jej mezi značky „MAX“ a „MIN“. Nenasypte písek do potrubí hrdla. Křemičitý písek č. 20 (0,45–0,85 mm), přibližně 18 kg.
3. Těsnicí kroužek musí být na svém místě na hraně spodní nádrže. Zajistěte, aby byl těsnicí kroužek i hrana spodní nádrže čisté a bez vrypů, děr, škrábanců či písku. Připojte vrchní nádrž na spodní, přes těsnění navlékněte přírubovou sponu a utáhněte ji pomocí šroubováku.
4. Připevněte regulační ventil na horní nádrž, nezapomeňte na hranu horní nádrže umístit těsnicí kroužek a zajistit, aby byl těsnicí kroužek i hrana bez vrypů, děr, škrábanců či písku a aby byla vertikální trubka hrdla vložena do tělesa regulačního ventilu.
5. Zajistěte, aby byl výstup C regulačního ventilu vyrovnán s výstupem C čerpadla. Připevněte vrchní přírubovou sponu a přišroubujte ji na své místo.
6. Připevněte potrubí k výstupu C čerpadla a výstupu C regulačního ventilu. Našroubujte na své místo také převlečné matice. Zkontrolujte správné umístění podložek na obou stranách potrubí.



## Údržba pískového filtru

**VÝSTRAHA:** Před zahájením údržby musíte čerpadlo vypnout a odpojit od elektrické zásuvky, jinak hrozí vážný úraz nebo usmrcení.

S rostoucím množstvím nečistot v pískovém filtru bude růst i hodnota tlaku. Pokud je tlak na tlakoměru 0,45 Bar (6,5PSI) nebo vyšší, nebo je průtok do bazénu příliš pomalý, je na čase vyčistit písek.

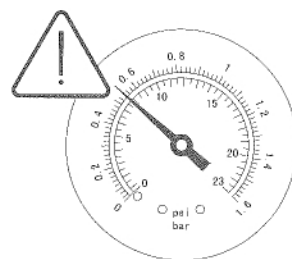
Při čištění písečného lůžka dodržujte veškeré pokyny uvedené v předchozích

### částech II a III:

### Protiproud a proplachování.

#### POZNÁMKA:

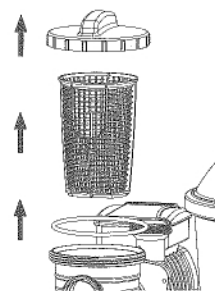
1. Tlakoměr se používá pouze pro měření tlaku vody, není určen pro přesné měření.
2. Pískové lůžko doporučujeme čistit jednou měsíčně nebo v delších intervalech v závislosti na frekvenci používání bazénu. Nečistěte písek příliš často.



### Čištění sítka

1. Vypněte pískový filtr a regulační ventil nastavte do zavřené polohy.
2. Na místo sítěk proti nečistotám dejte zátky, aby voda nemohla vytékat.
3. Vyšroubujte kryt sítka.
4. Vyměňte sítka a odstraňte veškeré nečistoty.
5. Vraťte sítka na své místo. Otvor v sítku musí být vyrovnaný.
6. Těsnicí kroužek musí být na svém místě. Vraťte na své místo kryt sítka.
7. Demontujte zátky a vložte sítka proti nečistotám.

**POZNÁMKA:** Sítko je nutné vyprazdňovat a čistit pravidelně. Znečištěné nebo ucpané sítko snižuje výkon pískového filtru.



### Snížení hladiny bazénu a vypouštění vody

1. Vypněte pískový filtr a regulační ventil nastavte do polohy vypouštění.
2. Odpojte hadici od výstupu A bazénu a výstupu A pískového filtru a připojte ji k výstupu D.

**POZNÁMKA:** Nezapomeňte dát na místo sítěk proti nečistotám zátky, aby voda nemohla vytékat.

3. Zapněte pískový filtr, abyste vypustili vodu z bazénu.

### VAROVÁNÍ: PÍSKOVÝ FILTR NESUŠTE CHODEM NAPRÁZDNO.

### Zazimování

V oblastech, kde v zimě klesá teplota pod bod mrazu, musí být příslušenství bazénu zazimováno, aby nedošlo k jeho poškození. Pokud dojde k zamrznutí vody, pískový filtr se poškodí a dojde k narušení záruky.

1. Pročistěte filtr protiproudem, jak bylo uvedeno v části II a III.
2. Vypusťte bazén podle příručky pro majitele bazénu.
3. Ze dna nádrže odšroubujte vypouštěcí zátku a vypusťte zbývající vodu.
4. Odpojte obě hadice od bazénu a pískového filtru.
5. Zcela vysypte písek z nádrže a vysušte všechny komponenty.
6. Pískový filtr uložte v suchu mimo dosah dětí.

### ŘEŠENÍ PROBLÉMŮ

Problémy	Příčiny problémů	
Do bazénu proudí písek	<ul style="list-style-type: none"><li>- Písek je příliš jemný</li><li>- Přepínání nastavení regulačního ventilu z protiproudu na filtraci, aniž by byl zastaven pískový filtr</li><li>- Příliš velké množství písku</li><li>- Poškozené sítko</li></ul>	<ul style="list-style-type: none"><li>- Doporučen křemičitý písek č. 20 (0,45 mm až 0,85 mm)</li><li>- Při každé změně nastavení zastavte pískový filtr</li><li>- Ověřte, že se písek nachází mezi značkami „MAX“ a „MIN“ na hrdle</li><li>- Vyměňte sítka</li></ul>
Žádný průtok vody	<ul style="list-style-type: none"><li>- Neodstranili jste zátku</li><li>- Regulační ventil je zavřený</li><li>- Sítko je ucpané</li><li>- Pískový filtr se rozbil</li></ul>	<ul style="list-style-type: none"><li>- Demontujte zátky a vložte sítka proti nečistotám</li><li>- Nastavte režim filtrace</li><li>- Vyčistěte sítko</li><li>- Přivolejte servis</li></ul>
Nadměrný tlak filtru	<ul style="list-style-type: none"><li>- Znečištěný filtr</li><li>- Vápenaté pískové lůžko</li><li>- Nedostatečný protiproud</li><li>- Poškozený tlakoměr</li></ul>	<ul style="list-style-type: none"><li>- Protiproud</li><li>- Zkontrolujte písek a dle potřeby jej vyměňte</li><li>- Aplikujte protiproud, dokud není výtok čistý</li><li>- Vyměňte tlakoměr</li></ul>
Prosakování regulačního ventilu z výstupu D	<ul style="list-style-type: none"><li>- Regulační ventil je nastaven mezi dvěma polohami</li><li>- Poškozené těsnění</li></ul>	<ul style="list-style-type: none"><li>- Nastavte jeden režim</li><li>- Vyměňte těsnění</li></ul>
Průsak spojovacího dílu	<ul style="list-style-type: none"><li>- Nejsou použity podložky u spojovacích dílů</li><li>- Podložka spojovacích dílů je poškozená</li><li>- Těsnicí kroužek na připojení hadice je poškozený</li><li>- Povolené hadice</li></ul>	<ul style="list-style-type: none"><li>- Upravte polohu podložky</li><li>- Vyměňte podložku</li><li>- Vyměňte těsnicí kroužek</li><li>- Utáhněte je</li></ul>



## Část II: Konfigurace hadice pro protiproud a proplachování

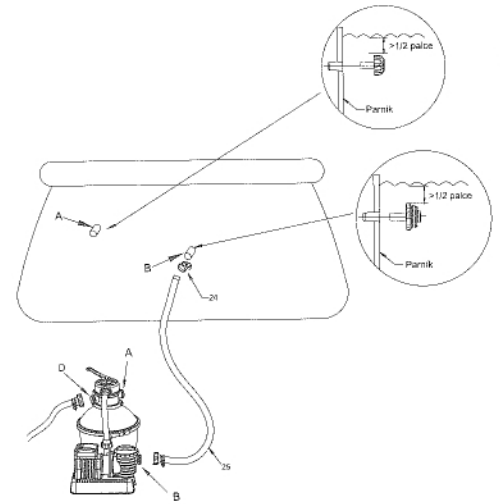
**POZNÁMKA:** Regulační ventil musí být nastaven do zavřené polohy.

Bazén musí být naplněn vodou. Zajistěte, aby byla obě sítka proti nečistotám zcela ponořena ve vodě.

1. Jednu hadici připojte k výstupu B pískového filtru. Zkontrolujte správné umístění těsnicího kroužku, zajistěte a utáhněte sponu hadice.
2. Druhý konec hadice připojte k výstupu B bazénu.
3. Demontujte uzávěrací zátku z výstupu B bazénu a vložte do něho sítko na nečistoty dodané v sadě.
4. Po instalaci hadice a sítka proti nečistotám dotáhněte sponu hadice.

**POZNÁMKA:** Je důležité zajistit, aby byly všechny prvky: hadice, sítka proti nečistotám a výstup bazénu řádně vyrovnány.

5. Našroubujte druhou hadici k výstupu D (ohledně montáže adaptéru na konec potrubí viz leták sady příslušenství) a druhý konec umístěte do prostoru pro vypouštění.
6. Po připojení hadic můžete pokračovat plněním bazénu, viz pokyny pro plnění v příručce pro majitele.



## Část III: Protiproud a proplachování

Funkci protiproudu a proplachování je nutné použít při přípravě čerpadla před prvním použitím a pro praní písku.

### **VÝSTRAHA: PÍSKOVÝ FILTR NESUŠTE CHODEM NAPRÁZDNO**

1. Zatlačte páku regulačního ventilu dolů a otočte ji do polohy protiproudu.
2. Zapojte zástrčku do elektrické zásuvky napojené na proudový chránič. Poté zapněte pískový filtr a nechte pískový filtr běžet 3–5 minut nebo dokud nepoteče čistá voda.
3. Vypněte pískový filtr a regulační ventil nastavte do polohy proplachování.
4. Zapněte pískový filtr a nechte pískový filtr běžet 1 minutu. Tak bude voda pískovým filtrem cirkulovat v opačném směru a bude vypouštěna výstupem D.
5. Vypněte pískový filtr. Nastavte regulační ventil do zavřené polohy.
6. Doplněte do bazénu vodu.

**DŮLEŽITÉ:** Tento postup vypustí z bazénu vodu, kterou bude nutné doplnit. Okamžitě odpojte pískový filtr, pokud se vodní hladina přiblíží vstupnímu a výstupnímu ventilu bazénu. **PÍSKOVÝ FILTR NESUŠTE CHODEM NAPRÁZDNO.**

## Část IV: Kompletní instalace pískového filtru

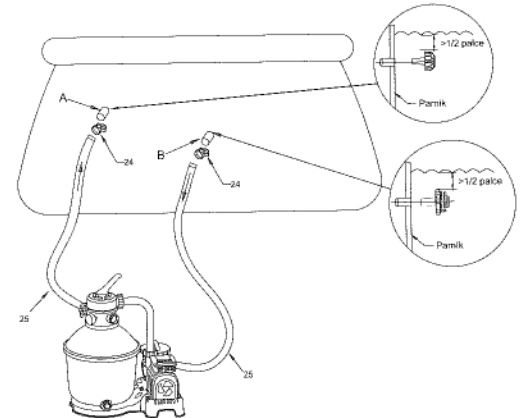
Připojte druhou hadici

**POZNÁMKA:** Je zásadně důležité, aby hydraulická připojení nebyla ucpaná.

**POZNÁMKA:** Regulační ventil musí být nastaven do zavřené polohy.

1. Odpojte hadici od výstupu D.
2. Připojte hadici k výstupu A regulačního ventilu. Našroubujte na své místo převlečnou matici.
3. Druhý konec hadice připojte k vstupu A bazénu.
4. Demontujte uzávěrací zátku ze vstupu A bazénu a vložte do něho sítko na nečistoty dodané v sadě.
5. Po instalaci hadice a sítka proti nečistotám dotáhněte sponu hadice.

**POZNÁMKA:** Je důležité zajistit, aby byly všechny prvky: hadice, sítka proti nečistotám a vstup bazénu řádně vyrovnány.



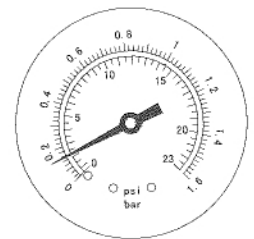
## Část V: Provoz pískového filtru

1. Pískový filtr je připraven k použití. Nastavte regulační ventil do polohy filtrace.

**POZNÁMKA:** Abyste předešli nebezpečí úrazu elektrickým proudem, osušte veškerou přebytečnou vodu na vašem těle a na pískovém filtru.

2. Zapněte pískový filtr.

**POZNÁMKA:** Pískový filtr právě začal filtrační cyklus. Ověřte, že se voda vrací do bazénu, a povšimněte si filtračního tlaku na tlakoměru. Obecně je během provozu doporučen tlak pískového filtru pod hodnotou 0,45 Bar (6,5PSI).



## Omezená záruka výrobce společnosti BESTWAY®

Na produkt, který jste zakoupili, se vztahuje omezená záruka. Společnost Bestway® si stojí za kvalitou své produkce a nabízí záruku s výměnou produktu, kdy vám v případě úniku vody vadný produkt vymění.

Následující opatření se týká pouze států, které jsou členy EU. Touto omezenou zárukou BESTWAY nebude dotčena právní úprava Směrnice 1999/44/ES.

Omezená záruka platí: Pro pískový filtr po dobu 1 roku od zakoupení.

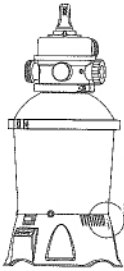
Pro uplatnění záruky je třeba odevzdat tento vyplněný formulář spolu s kopií účtenky na místním centru poprodejní péče společnosti Bestway. Prosíme, před odesláním jakýchkoli dokumentů poštou kontaktujte centrum poprodejní péče společnosti Bestway. Poskytnou vám úplné pokyny týkající se podkladů pro reklamaci. Společnost Bestway® nevymění žádné produkty, u kterých bylo shledáno zanedbání nebo použití v rozporu s pokyny uvedenými v příručce pro majitele.

Záruka společnosti Bestway se vztahuje na výrobní vady, které byly zjištěny při rozbalování produktu nebo během používání produktu ve shodě s doporučeními uživatelské příručky. Tato záruka se vztahuje pouze na produkt, který nebyl nijak upravován žádnou třetí stranou. Produkt musí být skladován a je třeba s ním zacházet ve shodě s technickými doporučeními.

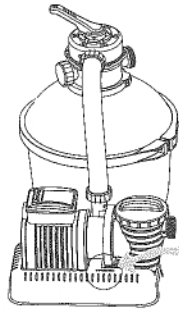
Tato záruka nekryje škody způsobené nevhodným použitím, zneužitím, zanedbáním včetně, ale nejen proděravěním, požárem, použitím nesprávného napětí nebo vystavením nadměrnému teplu, nesprávnou instalací, nesprávným zapojením nebo odzkoušením nebo nesprávným skladováním.

Výměny a opravy neprodužují platnost záruky. Omezená záruka platí ode dne, který je uveden výše. Den, který je považován za počátek záruční doby, je pouze den uvedený na originální účtence / kupní faktuře.

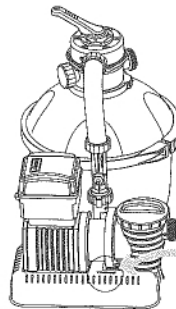
Nedskriv det batchnummer, der står på sandfilteret hus



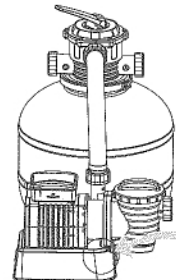
Číslo  
šarže



Číslo  
šarže



Číslo  
šarže



Číslo  
šarže

Číslo šarže: \_\_\_\_\_ Datum prodeje: \_\_\_\_\_

ADRESÁT: ODDĚLENÍ SLUŽEB SPOLEČNOSTI BESTWAY® DATUM: \_\_\_\_\_ Číslo kódu zákazníka: \_\_\_\_\_

FAX/E-MAIL/TEL: Viz informace pro vaši zemi na zadní straně obalu nebo na naší webové stránce: [www.bestway-service.com](http://www.bestway-service.com)

Uveďte svou úplnou adresu. Poznámka: Neúplná adresa může vést ke zpoždění zásilek.

Společnost Bestway si vyhrazuje právo požadovat platbu za opětovné zaslání nedoručených zásilek v případě, že se prokáže chyba na straně příjemce.

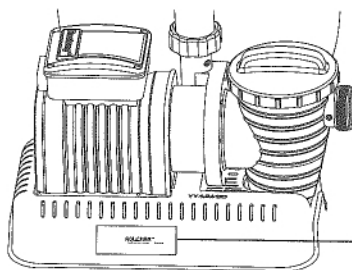
### POVINNÝ ÚDAJ -- NAPIŠTE DODACÍ ADRESU

Jméno: \_\_\_\_\_ Adresa: \_\_\_\_\_ PSČ: \_\_\_\_\_

Země: \_\_\_\_\_ Město: \_\_\_\_\_ Mobil: \_\_\_\_\_

Telefon: \_\_\_\_\_ Fax: \_\_\_\_\_ E-MAIL: \_\_\_\_\_

Prodejce: \_\_\_\_\_ Čitelně napište kód položky: \_\_\_\_\_



Kód položky



Vyobrazení mají pouze ilustrační charakter. Bez měřítka.

### Popis problému

- Uniká voda
- Nefunguje
- Položka není kompletní, Která součást chybí - uveďte kód z příručky s pokyny \_\_\_\_\_
- Jiné, popište \_\_\_\_\_

**DŮLEŽITÉ: BUDE VYMĚNĚN POUZE POŠKOZENÝ DÍL, NIKOLIV CELÁ SADA.**

Společnost Bestway si vyhrazuje právo vyžádat si fotografie vadných dílů nebo zaslání takovýchto dílů pro další zkoušky. Žádáme o uvedení úplných informací, abychom vám mohli co nejlépe pomoci.

ČASTÉ DOTAZY, PŘÍRUČKY, VIDEA A NÁHRADNÍ DÍLY NALEZNETE NA NAŠICH WEBOVÝCH STRÁNKÁCH  
[WWW.BESTWAY-SERVICE.COM](http://WWW.BESTWAY-SERVICE.COM).

VIDEA MŮŽETE TAKÉ SHLÉDNOUT NA KANÁLU BESTWAY NA YOUTUBE <http://youtube.com/user/BestwayService>.

**Bestway®**