

NASTAVENÍ WI-FI

1 Stažení aplikace InverFlow



Android

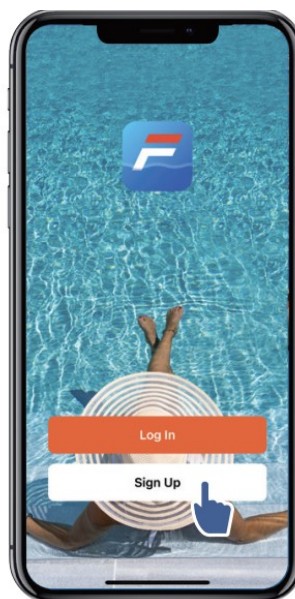


iOS

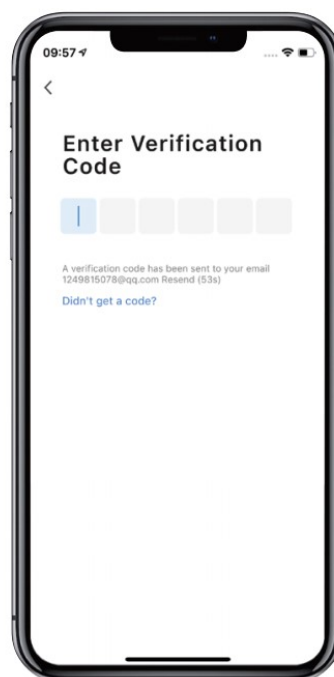
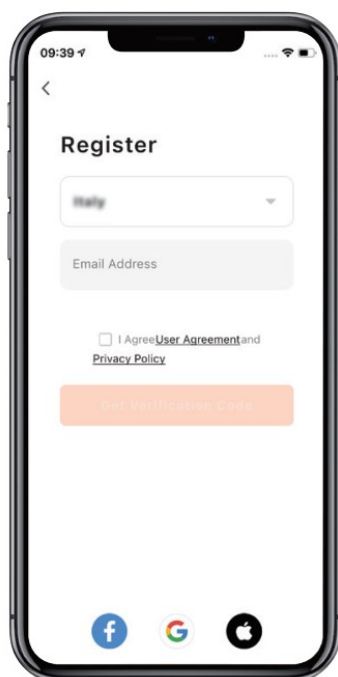


2 Vytvoření účtu

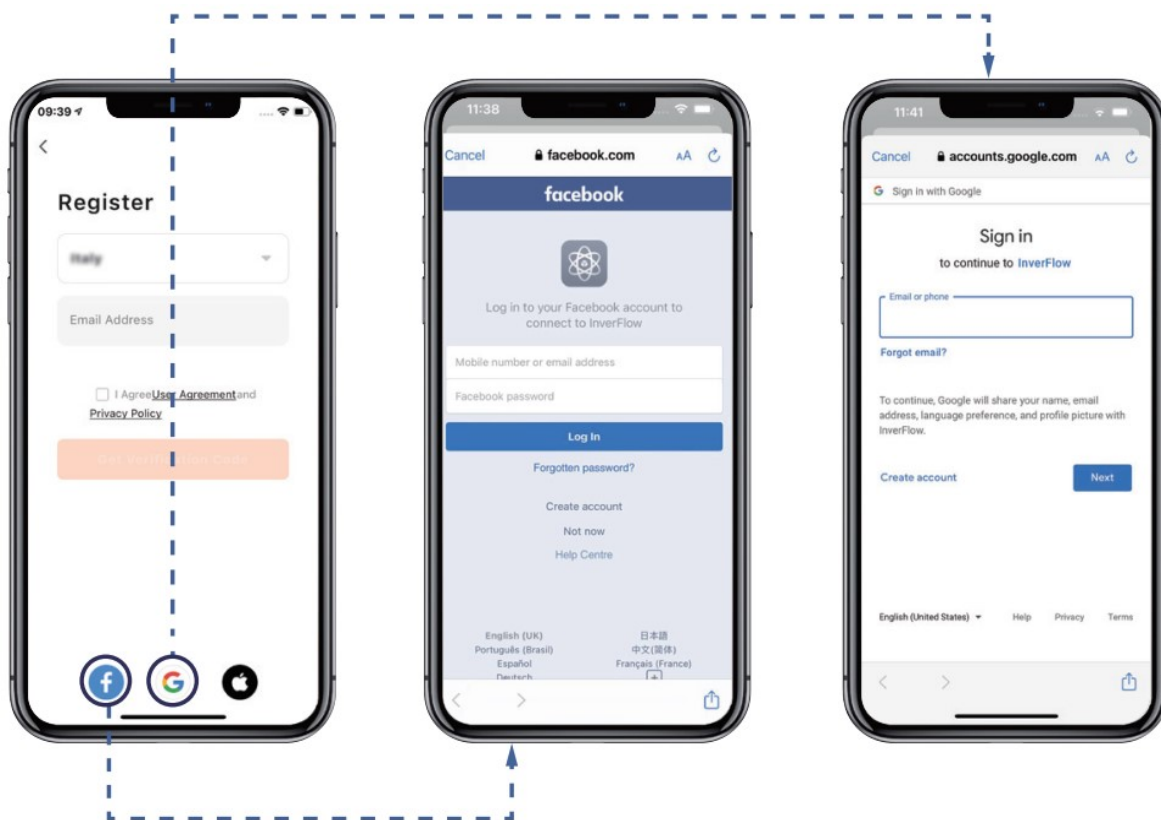
Zaregistrujte se pomocí e-mailu nebo aplikace třetí strany



a. Registrace pomocí e-mailu

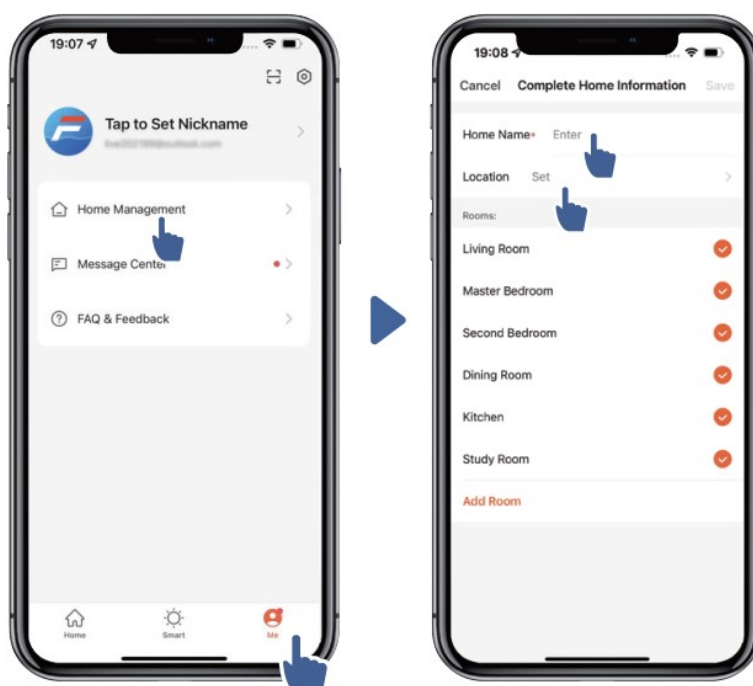


b. Registrace pomocí aplikace třetí strany



3 Registrace domova v aplikaci

Nastavte název domova a zvolte umístění zařízení. (Doporučujeme nastavit umístění zařízení, aby bylo v aplikaci možné pro vaše pohodlí zobrazit počasí.)




4 Spárování aplikace



Než začnete, ujistěte se, že je vaše čerpadlo zapnuté.

Možnost 1 (doporučeno): pomocí Wi-Fi a Bluetooth

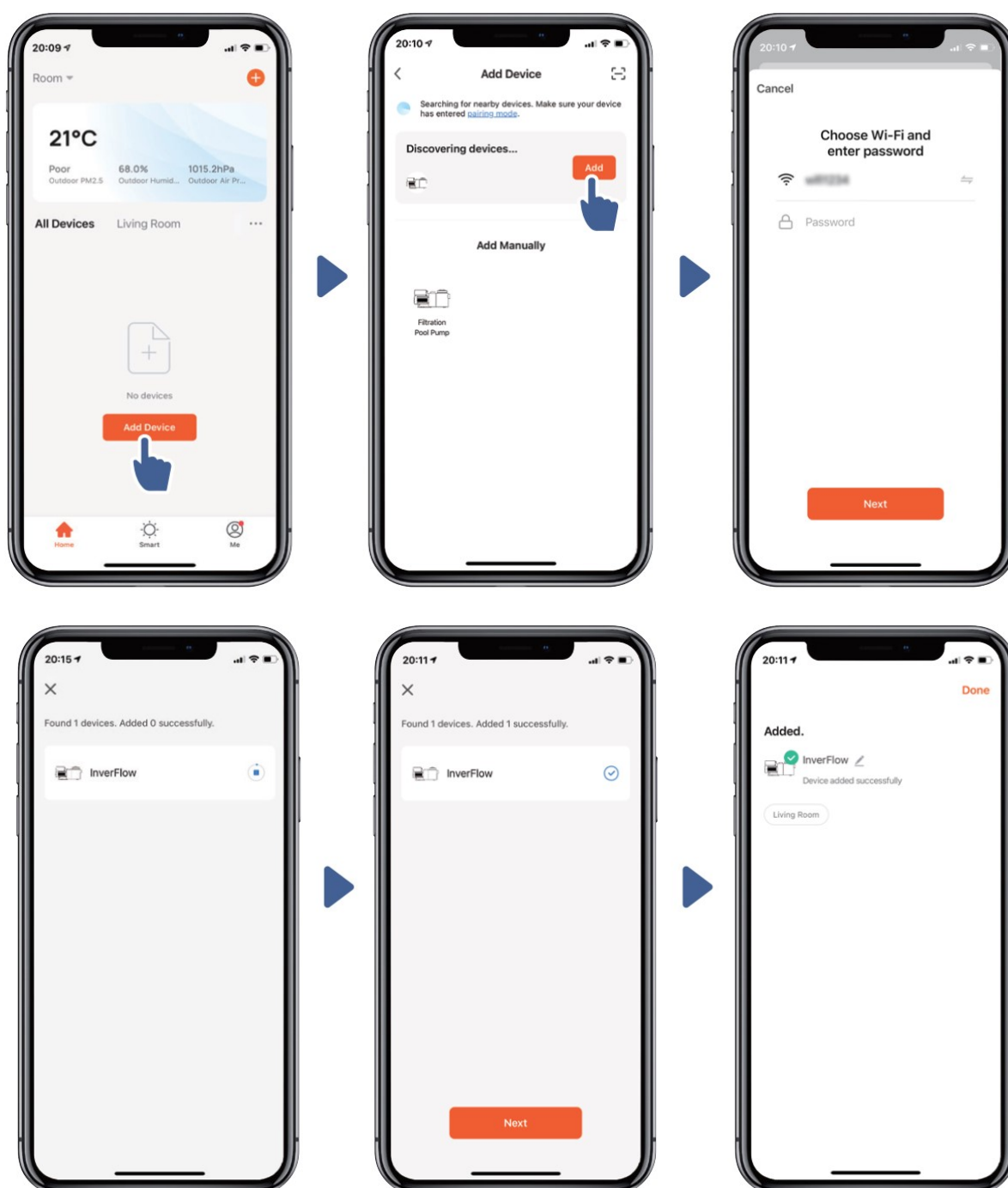
(Požadavky na síť: 2,4 GHz; 2,4 GHz a 5 GHz v jednom SSID identifikátoru; ale ne samostatná 5GHz síť)

1) Ověřte, že jste připojeni k Wi-Fi a máte zapnutý Bluetooth.

2) Chcete-li odemknout obrazovku, podržte tlačítko  3 sekundy, dokud neuslyšíte pípnutí.

Podržte tlačítko  5 sekund, dokud neuslyšíte pípnutí, poté je uvolněte.  bude blikat.



3) Klikněte na „Přidat zařízení“ a poté zařízení spárujte podle pokynů.



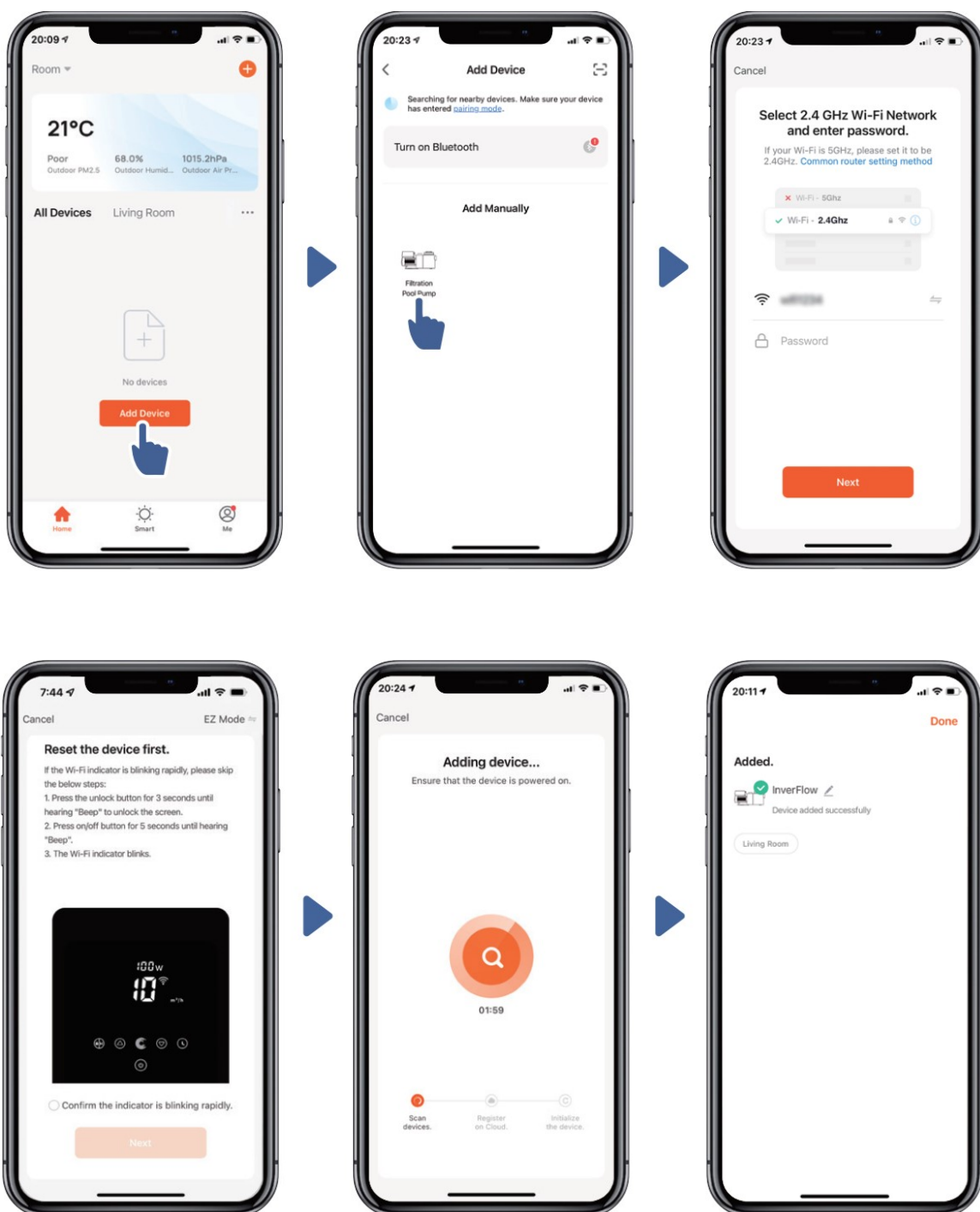
Možnost 2: pomocí Wi-Fi (Požadavky na síť: pouze 2,4 GHz)

1) Ověřte, že jste připojeni k Wi-Fi.

Chcete-li odemknout obrazovku, podržte tlačítko  3 sekundy, dokud neuslyšíte pípnutí.

Podržte tlačítko  5 sekund, dokud neuslyšíte pípnutí, poté je uvolněte.  bude blikat.

4) Klikněte na „Přidat zařízení“ a poté zařízení spárujte podle pokynů.

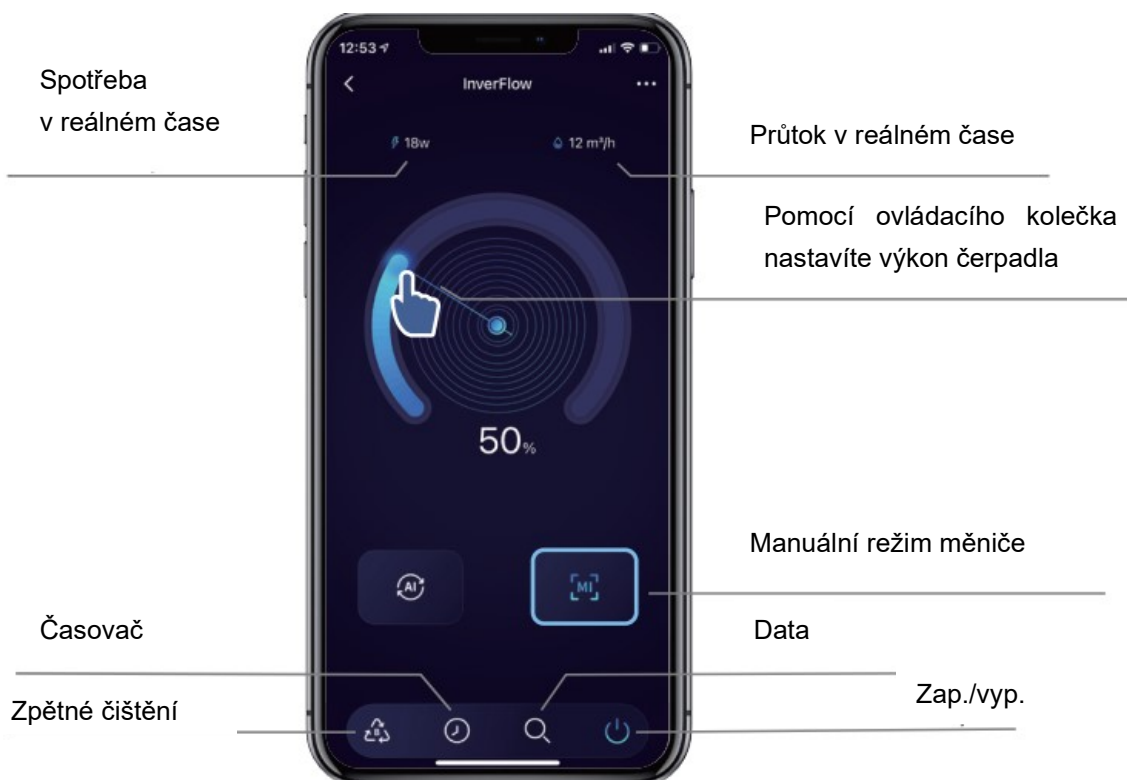


5 Ovládání

1) V automatickém režimu měniče:

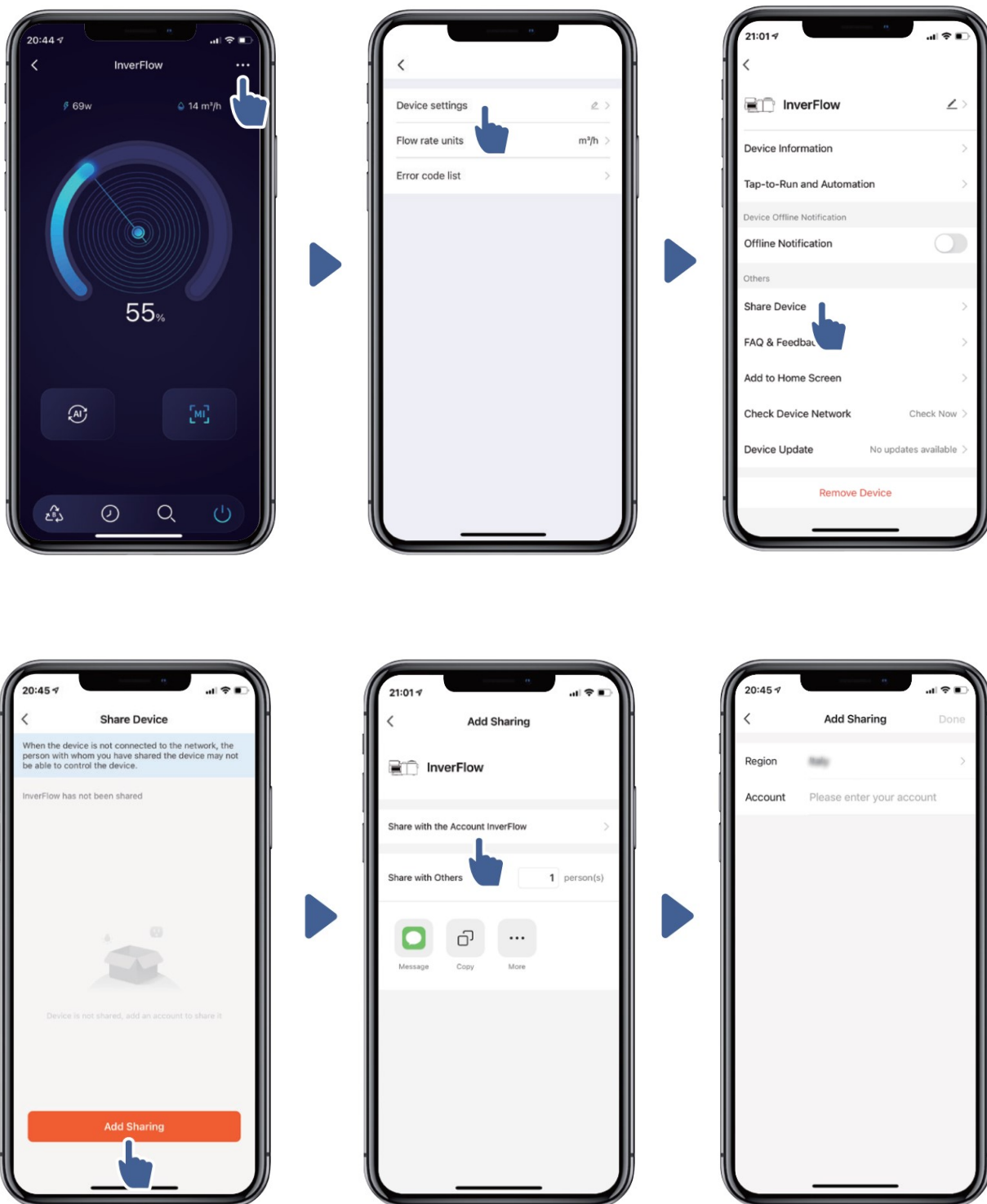


2) V manuálním režimu měniče:



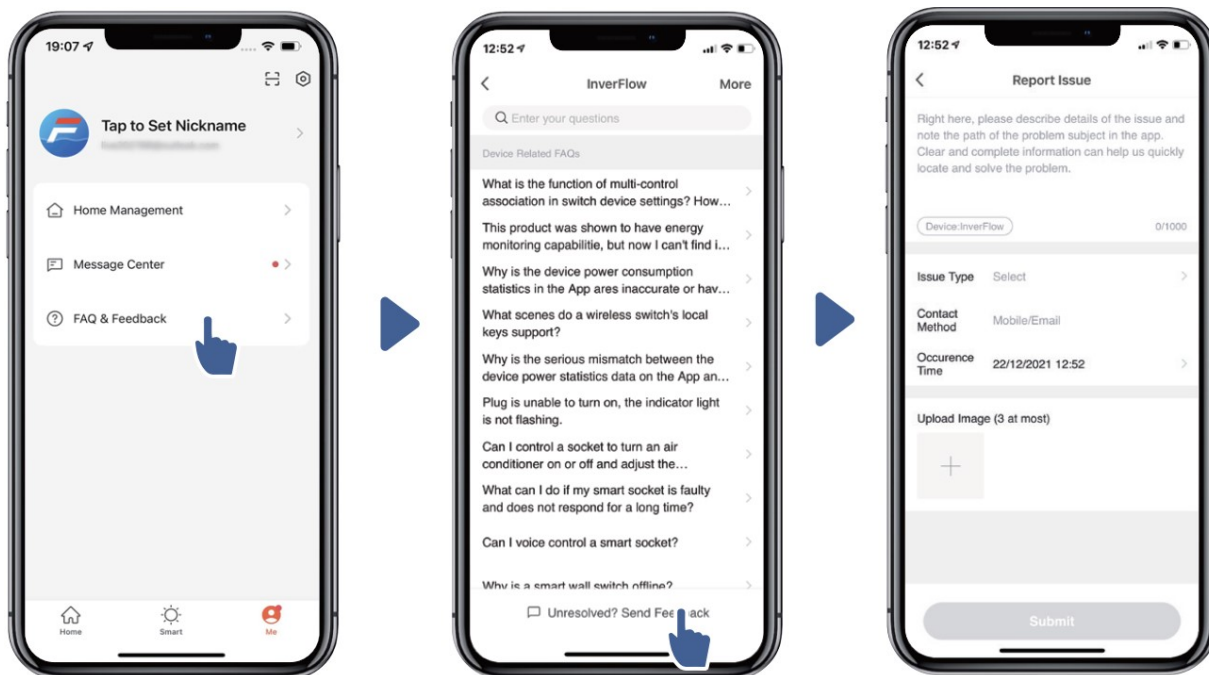
6 Sdílení zařízení se členy vaší domácnosti

Pokud po spárování chtějí zařízení ovládat také členové vaší domácnosti, musí se nejprve zaregistrovat v aplikaci InverFlow, poté může správce provést následující kroky:



7 Časté dotazy a zpětná vazba

Pokud narazíte při použití na jakýkoliv problém, uvítáme vaši zpětnou vazbu.



Poznámka:

- 1) Předpověď počasí je pouze orientační.
- 2) Údaje o spotřebě energie jsou pouze orientační, protože je mohou ovlivnit problémy se sítí nebo nepřesnosti výpočtu.
- 3) Aplikace podléhá změnám bez předchozího oznámení.

Pooltechnika

SINCE 1999