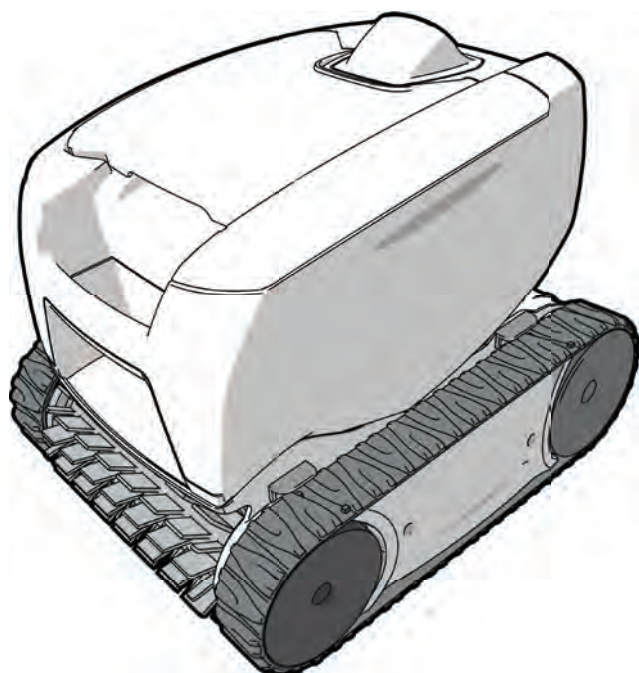


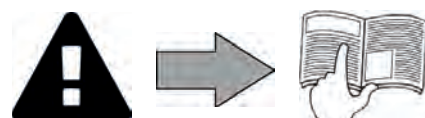
Tornax Genius

Návod k instalaci a obsluze – Česky
Elektrický čisticí robot
Překlad originálního návodu z francouzštiny

CS



Více informací na:
www.zodiac.com





UPOZORNĚNÍ

VŠEOBECNÁ UPOZORNĚNÍ

- Nedodržení těchto pokynů může způsobit poškození majetku nebo vážné zranění, dokonce i smrt.
- Údržbářské a opravářské práce je oprávněná provádět pouze osoba kvalifikovaná v příslušných technických oblastech (elektřina, hydraulické nebo chladicí systémy). Kvalifikovaný technik provádějící zásah na zařízení musí používat/nosit osobní ochranné prostředky (např. bezpečnostní brýle, ochranné rukavice atd.), aby bylo sníženo riziko zranění, ke kterému může při provádění zásahu na zařízení dojít.
- Před zásahem do zařízení se vždy ujistěte, že je vypnuté a zabezpečené.
- Zařízení je určeno pro specifické využití pro bazény a nesmí být používáno k žádným jiným účelům, než ke kterým bylo navrženo.
- Toto zařízení není určeno dětem.
- Toto zařízení nesmějí používat osoby (včetně dětí mladších 8 let) se sníženými fyzickými, smyslovými nebo duševními schopnostmi nebo bez patřičných zkušeností a znalostí,
 - pokud osoba odpovědná za jejich bezpečnost nezajistí jejich dohled a neseznámí je s pokyny pro používání a pokud
 - nerozumí nebezpečím souvisejícím s jeho používáním.
- Dohlédněte na děti, aby si se zařízením nehrály.
- Zařízení musí být instalováno v souladu s instrukcemi výrobce a v souladu s platnými místními normami. Instalační technik je zodpovědný za instalaci zařízení a za dodržování národních předpisů pro instalaci. Výrobce nenesе žádnou odpovědnost v případě nedodržování platných místních norem pro instalaci.
- V případě jakékoli jiné činnosti než jednoduché údržby zařízení popsané v tomto návodu, kterou provádí uživatel, kontaktujte kvalifikovaného pracovníka.
- Nesprávná instalace a/nebo použití může způsobit poškození majetku nebo vážné zranění (může způsobit smrt).
- Veškerá zařízení, včetně předplacené dopravy poštou, se přepravují na rizika a nebezpečí příjemce. Příjemce musí vyznačit písemné výhrady na nákladním listu dopravce, pokud je zjištěno poškození způsobené během přepravy (potvrzení o odeslání dopravci do 48 hodin doporučenou zásilkou s potvrzením o přijetí). V případě zařízení obsahujícího chladicí kapalinu, které bylo otočeno z předepsané přepravní polohy, upozorněte na toto písemně dopravce.
- V případě poruchy zařízení: nesnažte se zařízení opravit sami, kontaktujte kvalifikovaného technika.
- Podrobné informace o povolených hodnotách rovnováhy vody pro provoz zařízení naleznete v podmínkách záruky.
- Odstranění nebo vyřazení některého z bezpečnostních prvků automaticky zruší záruku, stejně jako nahrazení dílů neoriginálními náhradními díly.
- Nerozprašujte insekticidy ani jiné chemické látky (hořlavé i nehořlavé) směrem k zařízení, mohlo by dojít k poškození krytu a vzniku požáru.
- Během provozu zařízení se nedotýkejte ventilátoru ani pohyblivých částí, nepřibližujte se k nim s tyčí a do jejich blízkosti nedávejte prsty. Pohyblivé části mohou způsobit vážné či dokonce smrtelné úrazy.
- **UPOZORNĚNÍ TÝKAJÍCÍ SE ELEKTRICKÝCH ZAŘÍZENÍ**
- Elektrické napájení zařízení musí být chráněno proudovým chráničem 30 mA v souladu s právními předpisy platnými v zemi instalace.

- Pro připojení zařízení nepoužívejte prodlužovací kabel; připojte jej přímo do příslušného napájecího okruhu.
- Před každým úkonem ověřte, zda:
 - Požadované vstupní napětí uvedené na typovém štítku zařízení odpovídá napájecímu napětí v rozvodu;
 - Napájecí proud rozvodu je slučitelný s elektrickou spotřebou zařízení a zda je rozvod řádně uzemněný;
 - Napájecí zástrčka (v opačném případě) vyhovuje elektrické zásuvce.
- V případě nesprávného fungování nebo pokud zařízení vydává zápach, okamžitě jej vypněte, odpojte od napájení a kontaktujte odborníka.
- Před jakýmkoliv údržbovými či opravnými pracemi na zařízení zkontrolujte, zda je odpojeno od napětí a napájení elektrickým proudem.
- Neodpojujte a znovu nezapojujte zařízení během provozu.
- Pro odpojení zařízení netahejte za napájecí kabel.
- Pokud je poškozen napájecí kabel, musí být vyměněn pouze výrobcem, autorizovaným zástupcem nebo opravárenskou dílnou.
- Neprovádějte opravy ani údržbu na zařízení mokřima rukama nebo na mokřem zařízení.
- Před zapojením zařízení do zdroje elektrického napětí zkontrolujte, zda je v pořádku připojovací blok nebo zásuvka, do které bude zařízení zapojeno, a nejsou ani poškozené nebo zrezivělé.
- Pro všechny prvky nebo podsestavy obsahující baterii: nedobíjejte baterii, nedemontujte ji, nevhazujte ji do ohně. Nevystavujte vysokým teplotám nebo přímému slunečnímu světlu.
- V bouřkovém období zařízení odpojte od elektrického napájení, abyste zabránili jeho poškození v případě zásahu bleskem.
- Neponořujte zařízení do vody (s výjimkou robotů) nebo do bláta.

ZVLÁŠTNÍ UPOZORNĚNÍ VZTAHUJÍCÍ SE NA „Roboty“

- Robot je navržen tak, aby řádně fungoval v bazénové vodě při teplotě 15–35 °C.
- Aby bylo vyloučeno jakékoliv poranění nebo škoda způsobené robotem, nenechte robot v provozu mimo vodu.
- Z bezpečnostních důvodů je koupání zakázáno, pokud robot v bazénu.
- Nepoužívejte robota během šokové chlorace (a po dobu zvýšené koncentrace chloru ve vodě).
- Nenechávejte robota delší dobu bez dozoru.

UPOZORNĚNÍ K POUŽITÍ ROBOTA V BAZÉNU S VINYLOVÝM POVRCHEM:F

- Před instalací nového robota zkontrolujte obložení bazénu. Pokud se v některých oblastech erodovala fólie, nebo pokud si všimnete škrábání, záhybů, kořenů nebo koroze způsobené kovem na vnitřním povrchu fólie, nebo pokud zjistíte, že podpěra bazénu (dno a stěny) je poškozená, neinstalujte robota před provedením potřebných oprav nebo před výměnou fólie kvalifikovaným odborníkem. Výrobce nenese žádnou odpovědnost za škody způsobené na bazénu.
- Povrch určitých vinylových fólií s motivy se může rychle opotřebit a motivy mohou zmizet při kontaktu s předměty, jako jsou například čisticí kartáče, hračky, nafukovací kruhy, fontány, dávkovače chloru a bazénové vysavače nečistot. Motivы některých vinylových fólií se mohou poškrábat nebo opotřebit prostým třením, například bazénovým kartáčem. Barva některých motivů se rovněž může smazat během provozu robota nebo v případě kontaktu s předměty, které se v bazénu nacházejí. Výrobce robota nenese zodpovědnost za smazané motivы, opotřebení nebo poškrábání vinylových fólií, tyto nespádají do záruky.

UPOZORNĚNÍ K POUŽITÍ ROBOTA V BAZÉNU Z NEREZOVÉ OCELI

- Povrch některých bazénů z nerezové oceli může být velmi křehký. Povrch těchto bazénů může být poškozen přirozeným třením nečistot o povrch způsobeným např. kolečky, pásy nebo kartáči robotů včetně elektrických bazénových robotů. Výrobce robota nenese odpovědnost za opotřebení a poškrábání bazénů z nerezové oceli a nevztahuje se na ně omezené záruka.

- Před jakýmkoliv zásahem na zařízení je nezbytně nutné seznámit se s tímto návodem k instalaci, jakož i s příručkou „Bezpečnost a záruka“ dodanou spolu se zařízením, jinak hrozí nebezpečí hmotných škod, vážných nebo dokonce smrtelných úrazů, jakož i zrušení záruky.
- Uchovávejte tyto dokumenty pro pozdější nahlédnutí po celou dobu životnosti zařízení.
- Bez schválení společností Zodiac® je zakázáno tento dokument jakýmkoliv způsobem rozšiřovat či měnit.
- Společnost Zodiac® své výrobky neustále zdokonaluje, co se týče kvality, proto informace obsažené v tomto dokumentu mohou být změněny bez předchozího upozornění.



OBSAH

	1 Vlastnosti	4
	1.1 Popis	4
	1.2 Technické vlastnosti a označení	5
	2 Instalace	6
	2.1 Uspořádání	6
	2.2 Upevnění na podstavec	6
	3 Použití	7
	3.1 Princip fungování	7
	3.2 Příprava bazénu	7
	3.3 Ponoření robota	7
	3.4 Připojení elektrického napájení	8
	3.5 Spuštění čisticího cyklu	9
	3.6 Dokončení čisticího cyklu	10
	4 Údržba	11
	4.1 Čištění robota	11
	4.2 Čištění filtru	11
	4.3 Čištění turbíny	12
	4.4 Výměna kartáče	13
	4.5 Výměna pásů	14
	5 Řešení problémů	15
	5.1 Chování zařízení	15
	5.2 Hlášení pro uživatele	16



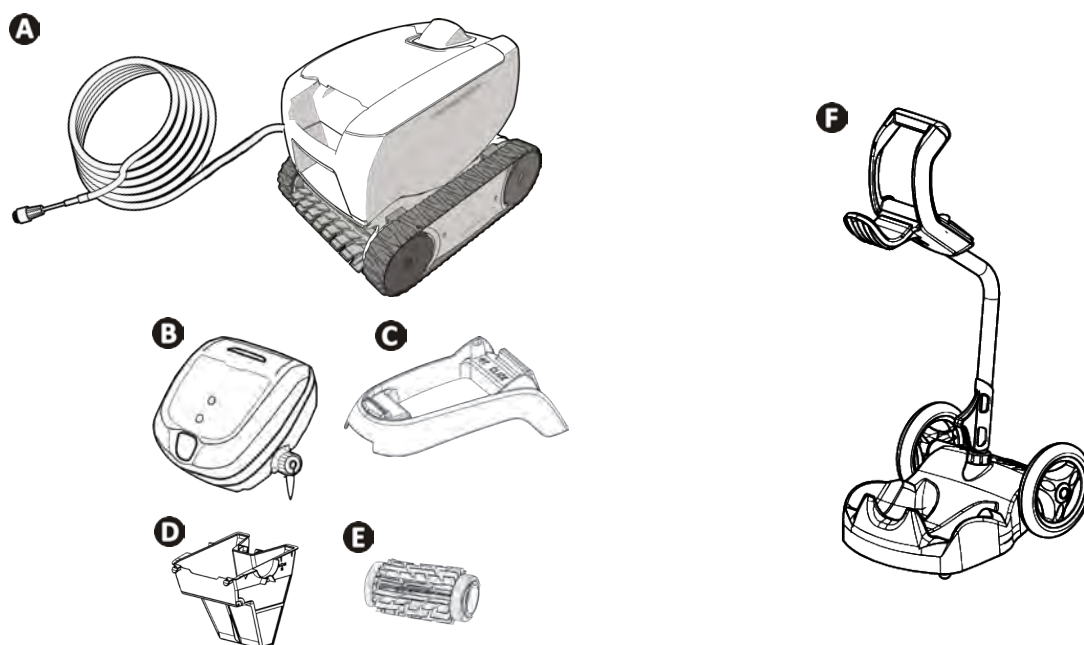
Rada pro snazší kontakt s prodejcem:

Poznamenejte si kontaktní údaje svého prodejce, abyste je snadno našli, a vyplňte informace o „výrobku“ na zadní části návodu, tyto informace budou požadovány vaším prodejcem.



1 Vlastnosti

1.1 | Popis



A	Robot + plovoucí kabel	✓
B	Řídicí jednotka	✓
C	Podstavec pro řídicí jednotku	✓
D	Filtr na jemné nečistoty 100 μ	✓
	Filtr na hrubé nečistoty 200 μ	+
	Filtr na velmi jemné nečistoty 60 μ	+
E	Klasický lamelový kartáč / Kartáč na dlaždice (podle typu)	✓
	Kartáč na dlaždice	+
F	Vozík v sadě	+

✓: Součástí dodávky +: Nabízené volitelně

Symbol	Označení	
	Spuštění / Zastavení zařízení:	✓
	Čištění „Pouze dno“	Podle modelu
	Čištění „Dno + stěny“	Podle modelu
	Ukazatel „kontroly“	✓
	Výběr čištěného povrchu:	Podle modelu
	„Pouze dno“	
	„Dno a stěny“	

✓: K dispozici

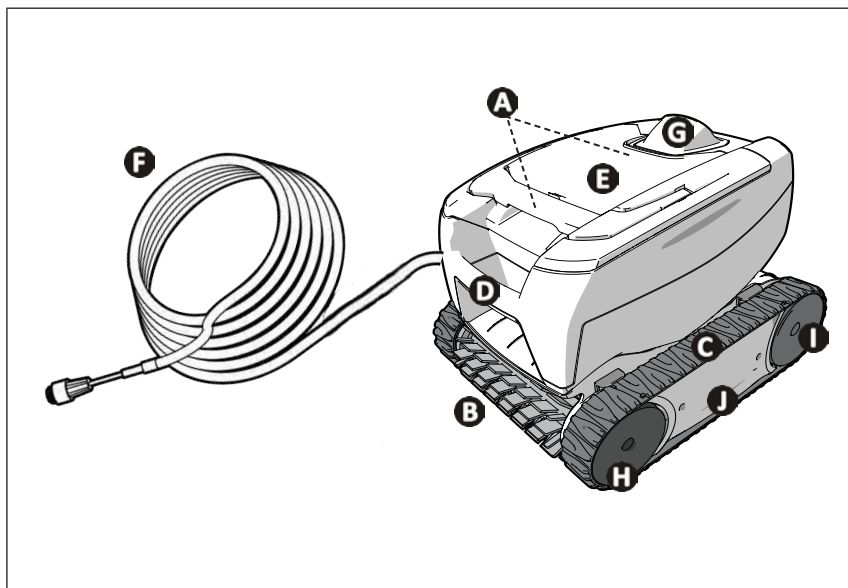
➤ 1.2 I Technické vlastnosti a označení

1.2.1 Technické vlastnosti

Napájecí napětí řídicí jednotky	100–240 VAC – 50/60 Hz
Napájení robota	30 VDC
Maximální příkon	100 W
Délka kabelu	14 m nebo 16,5 m (podle modelu)
Rozměry robota (D x H x V)	37 x 29 x 30 cm
Rozměry balení (D x H x V)	56 x 37 x 38 cm
Hmotnost robota	5,5 kg
Hmotnost balení	10,1 kg
Teoretická čističná šířka	17 cm

CS

1.2.2 Označení

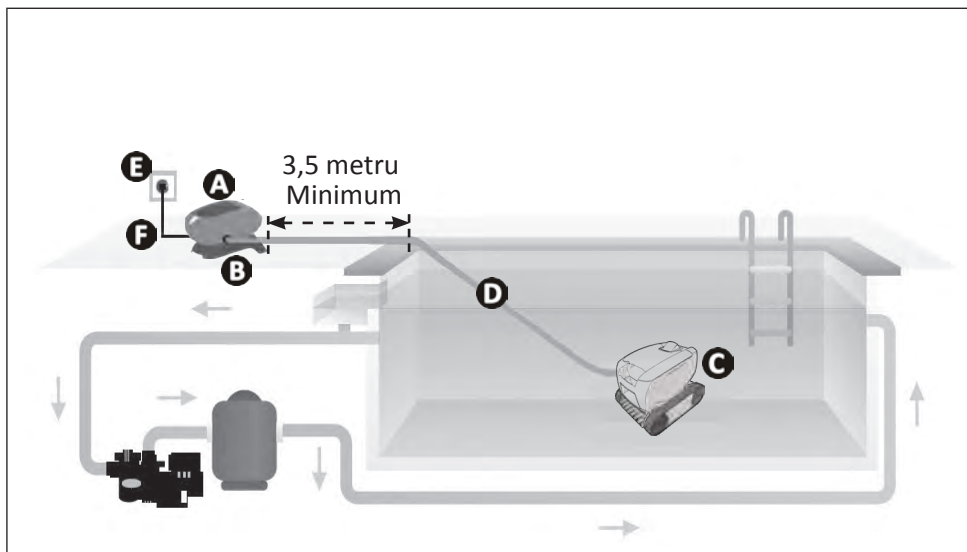


- A**: Páčka pro přístup k filtru
(umístění podle modelu)
- B**: Kartáč
- C**: Pásy
- D**: Rukojeť na přenášení
- E**: Průhledné okno
(podle modelu)
- F**: Plovoucí kabel
- G**: Vodítko vnějšího toku
- H**: Přední kolečka
- I**: Zadní kolečka
- J**: Kazety

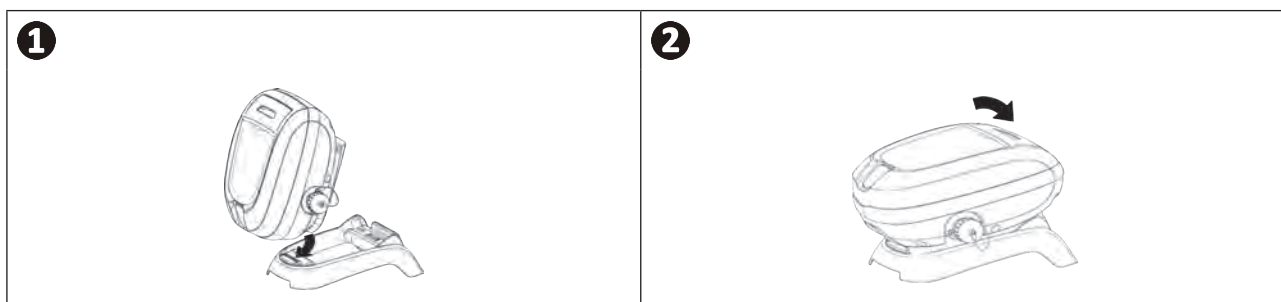


2 Instalace

2.1 I Uspořádání



2.2 I Upevnění na podstavec





3 Použití

3.1 I Princip fungování

Robot je nezávislý na systému filtrace a může fungovat samostatně. Stačí ho připojit k síti. Pohybuje se optimálním způsobem tak, aby vyčistil oblasti bazénu, pro které je určen (podle modelu: pouze dno, nebo dno a stěny). Nečistoty jsou nasávány a zachyceny do filtru robota. Řídicí jednotka umožňuje dálkové ovládání robota a poskytuje základní diagnostické údaje.

3.2 I Příprava bazénu



- Tento výrobek je určen k použití v bazénech instalovaných na trvalo. Nepoužívejte jej u demontovatelných bazénů. Trvalý bazén je zapuštěn do země nebo postaven na zem a není možné jej snadno rozmontovat a uklidit.

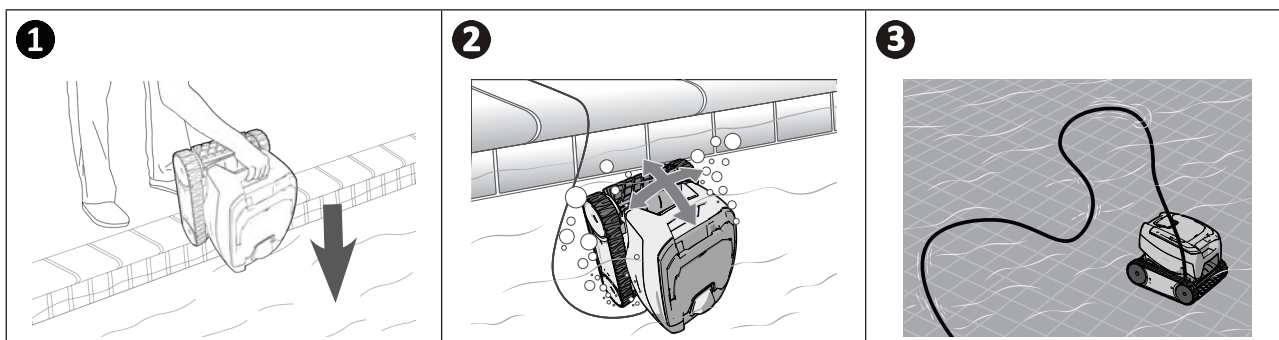
- Zařízení musí fungovat v bazénové vodě následující kvality:

Teplota vody	15 °C až 35 °C
pH	6,8 až 7,6
Chlor	< 3 mg/l

- Za účelem optimalizace výkonnosti zařízení v případě znečištěného bazénu, zejména na začátku koupací sezóny, odstraňte hrubé nečistoty pomocí hladinové sítky.
- Z bazénu odstraňte teploměry, hračky a jiné předměty, které by mohly robota poškodit.

3.3 I Ponoření robota

- Rozviňte celou délku kabelu do vody.
- Pomocí rukojeti ponořte robota do vody (viz obrázek 1).
- Lehce s ním pohybujte všemi směry tak, aby se vyprázdnil vzduch obsažený uvnitř (viz obrázek 2).
- Je nutné, aby zařízení kleslo samo a položilo se na dno bazénu (viz obrázek 3).



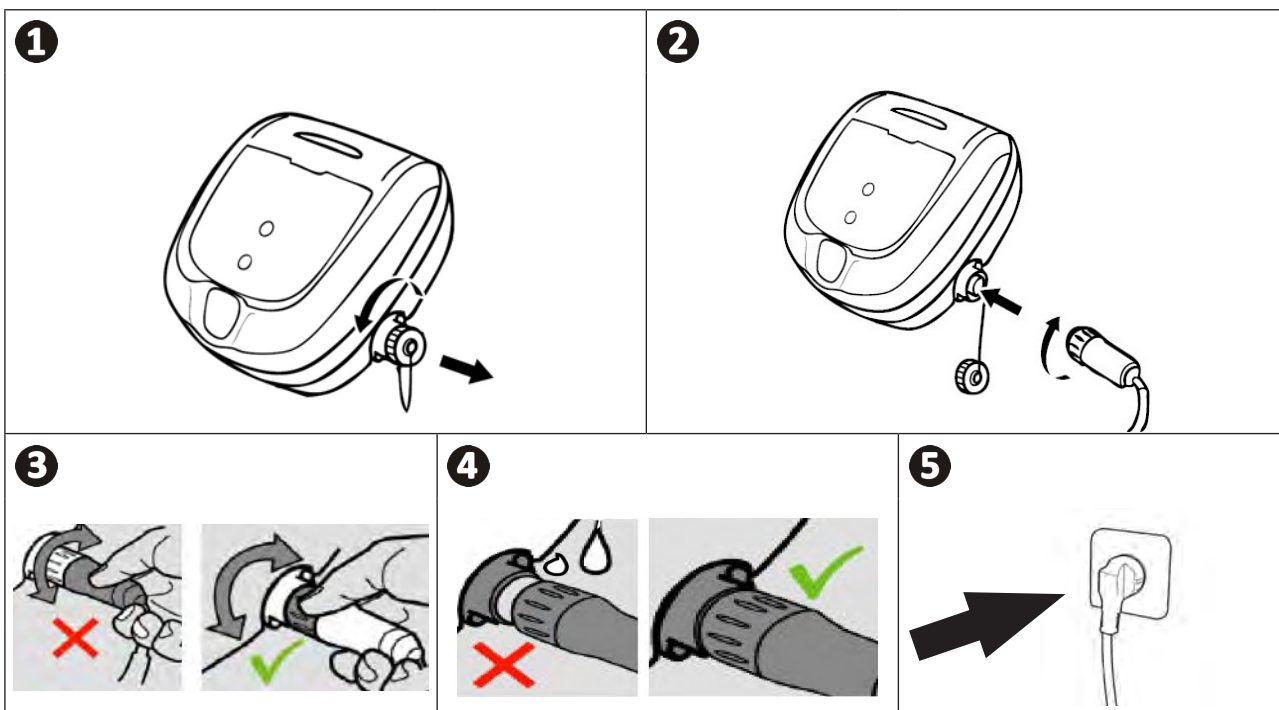
➤ 3.4 I Připojení elektrického napájení

Abyste zabránili úrazu elektrickým proudem, požáru nebo vážnému zranění, dodržujte následující pokyny:



- Pro připojení řídicí jednotky je zakázáno použití elektrického prodlužovacího kabelu.
- Dbejte, aby zásuvka byla neustále a lehce přístupná a chráněná před deštěm nebo vodou.
- Řídicí jednotka je odolná proti postříkání vodou, ale nesmí být ponořena do vody či jakékoli jiné tekutiny. Nesmí být instalována v místě, kde hrozí zatopení; umístěte ji alespoň 3,5 metru od okraje bazénu a zabraňte jejímu vystavení přímému slunci.
- Řídicí jednotku umístěte do blízkosti elektrické zásuvky.

- Odšroubujte ochrannou zátku (viz obrázek ①).
- Připojte plovoucí kabel k řídicí jednotce a uzamkněte zásuvku pouze otočením kroužku ve směru hodinových ručiček (riziko poškození plovoucího kabelu) (viz obrázek ②, ③).
- Ujistěte se, zda je konektor správně zasunut, aby se zamezilo vniknutí vody (viz obrázek ④).
- Připojte napájecí kabel (viz obrázek ⑤). Řídicí jednotku bezpodmínečně připojte k zásuvce s proudovým chráničem maximálně 30 mA (v případě pochyb prosím kontaktujte kvalifikovaného technika).



Rada pro umístění řídicí jednotky pro zlepšení provozu:

Umístěte řídicí jednotku do středu délky bazénu podle bezpečnostních podmínek souvisejících s elektrickým zapojením.

3.5 I Spuštění čisticího cyklu





Abyste předešli riziku úrazu nebo poškození zařízení, dodržujte následující pokyny:

- Koupání je zakázáno, pokud je zařízení v bazénu.
- Zařízení nepoužívejte, pokud v bazénu probíhá šoková chlorace.
- Nenechávejte zařízení v bazénu po delší dobu bez dozoru.
- Zařízení nepoužívejte, je-li bazén zakrytý roletou.

CS

3.5.1 Spuštění čisticího cyklu

- Krátce stiskněte , rozsvítí se LED dioda.
- Zařízení spustí čisticí cyklus v režimu „Pouze dno“, nebo „Dno + stěny“ (podle modelu).
- Krátkým stiskem  vyberete režim „Pouze dno“ nebo „Dno + stěny“ (podle modelu)

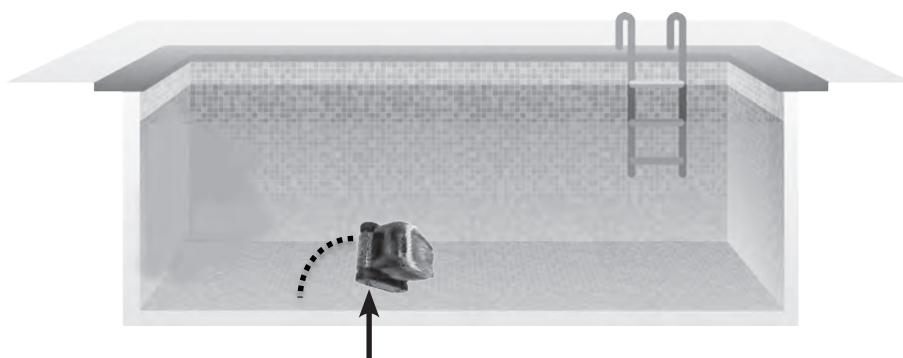


Rada pro zlepšení výkonnosti čištění:

Pravidelné používání robota (maximálně 3 cykly týdně) vám umožní plně využít vždy čistého bazénu a filtr se bude méně ucpávat.

3.5.2 Robot se někdy při otáčení naklání směrem dozadu

- Čím je povrch přilnavější, tím více bude mít robot tendenci naklánět se směrem dozadu.




3.6 I Dokončení čisticího cyklu

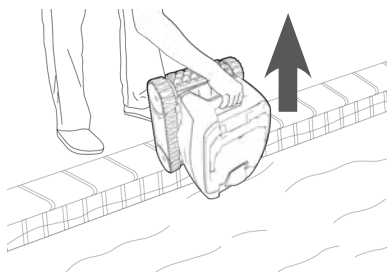


- Aby nedošlo k poškození zařízení:

- Zařízení nevytahujte z vody za kabel. Použijte rukojeť.
- Po použití nenechávejte zařízení sušit na přímém slunci.
- Jednotlivé součásti skladujte mimo dosah slunce, vlhkosti a vlivů počasí.
- Pokud plovoucí kabel odpojíte od řídicí jednotky, zašroubujte zpět ochrannou zátku.

- Po skončení cyklu se zařízení vypne a LED dioda řídicí jednotky zhasne.
- Pro vypnutí zařízení během čištění stiskněte , LED dioda zhasne.
- Robota k okraji bazénu opatrně přesuňte přitažením za plovoucí kabel.
- Jakmile je robot na dosah ruky, uchopte ho za rukojeť na přenášení a pomalu ho vytáhněte z bazénu tak, aby voda obsažená uvnitř vytekla (viz obrázek **1**).
- Umístěte robota na zem nebo do svislé polohy na určené místo na vozíku (dostupné jako příslušenství), aby rychle oschnul. Poté jej uložte spolu s řídicí jednotkou mimo dosah slunce, jakož i jakéhokoliv stříkání vody.

1



Rada, jak zamezit zamotání plovoucího kabelu:

Chování zařízení je významně ovlivněno zamotáním kabelu. Správně rozmotaný kabel přispěje k lepšímu pokrytí bazénu.

- Kabel rozmotejte a rozložte na slunci tak, aby se vrátil do svého původního tvaru.
- Poté jej opatrně navijte a uložte na držadlo vozíku (dostupný jako příslušenství) nebo na pevný stojan.



4 Údržba



Abyste předešli vážnému poranění:

- Odpojte robota od elektrického zdroje.

4.1 | Čištění robota

- Zařízení musí být pravidelně proplachováno čistou nebo mýdlovou vodou. Nepoužívejte rozpouštědlo.
- Robot dobře opláchněte větším množstvím čisté vody.
- Přístroj nenechávejte sušit na slunci na okraji bazénu.



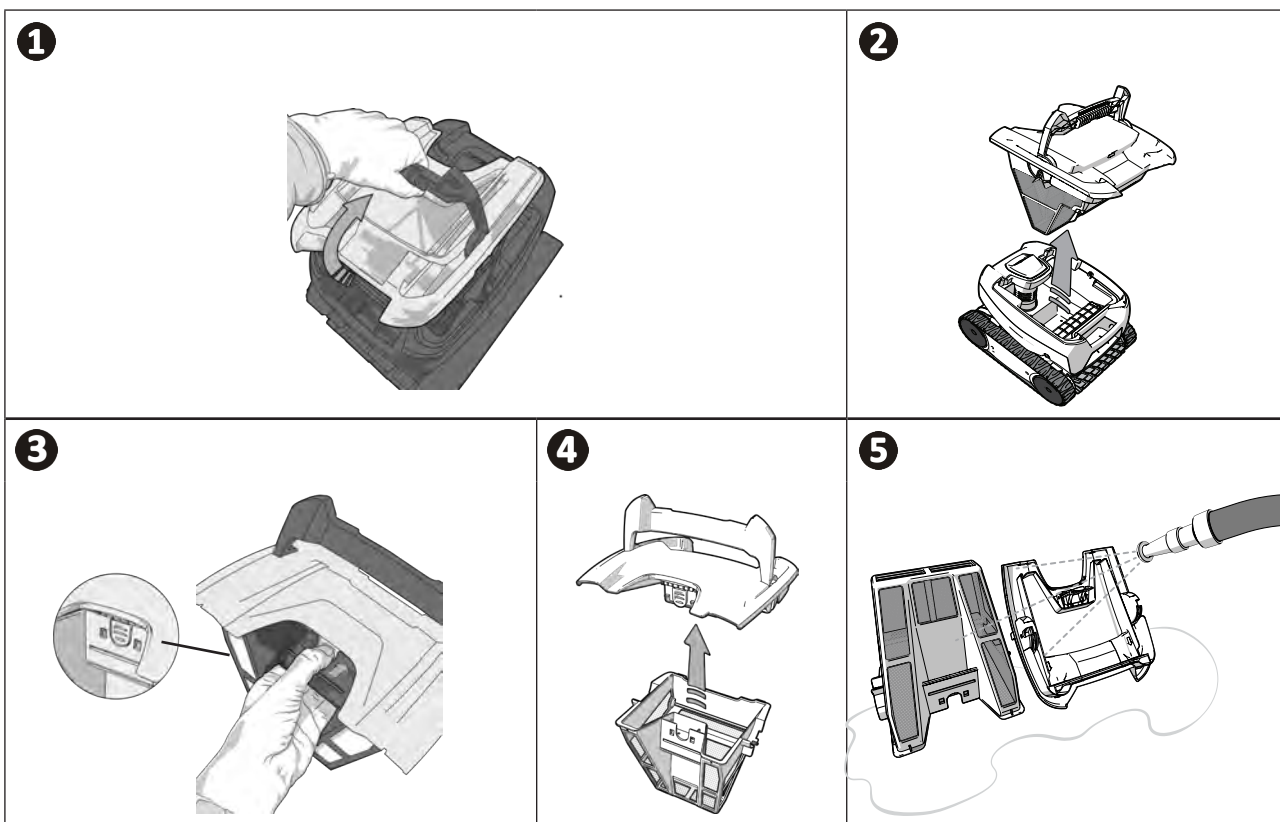
Rada: filtr a kartáč vyměňujte každé 2 roky

Doporučujeme vyměňovat filtr a kartáč každé 2 roky, aby se zachovala neporušenost zařízení a zaručila se jeho optimální výkonnost.

4.2 | Čištění filtru



- Výkonnost zařízení může být snížena, pokud je filtr plný nebo znečištěný.
- Aby bylo čištění účinné, filtr pravidelně čistěte čistou vodou.
- V případě ucpaní filtru jej vyčistěte kyselým roztokem (například bílým octem). Čištění se doporučuje minimálně jednou ročně, protože několik měsíců nepoužívaný filtr se ucpe (období zazimování).



Rada v případě ucpaného filtru:

Vyčistěte filtr kyselým roztokem (například bílým octem) minimálně jednou ročně. Filtr se může ucpat, pokud se několik měsíců nepoužívá (období zazimování).

4.3 I Čištění turbíny

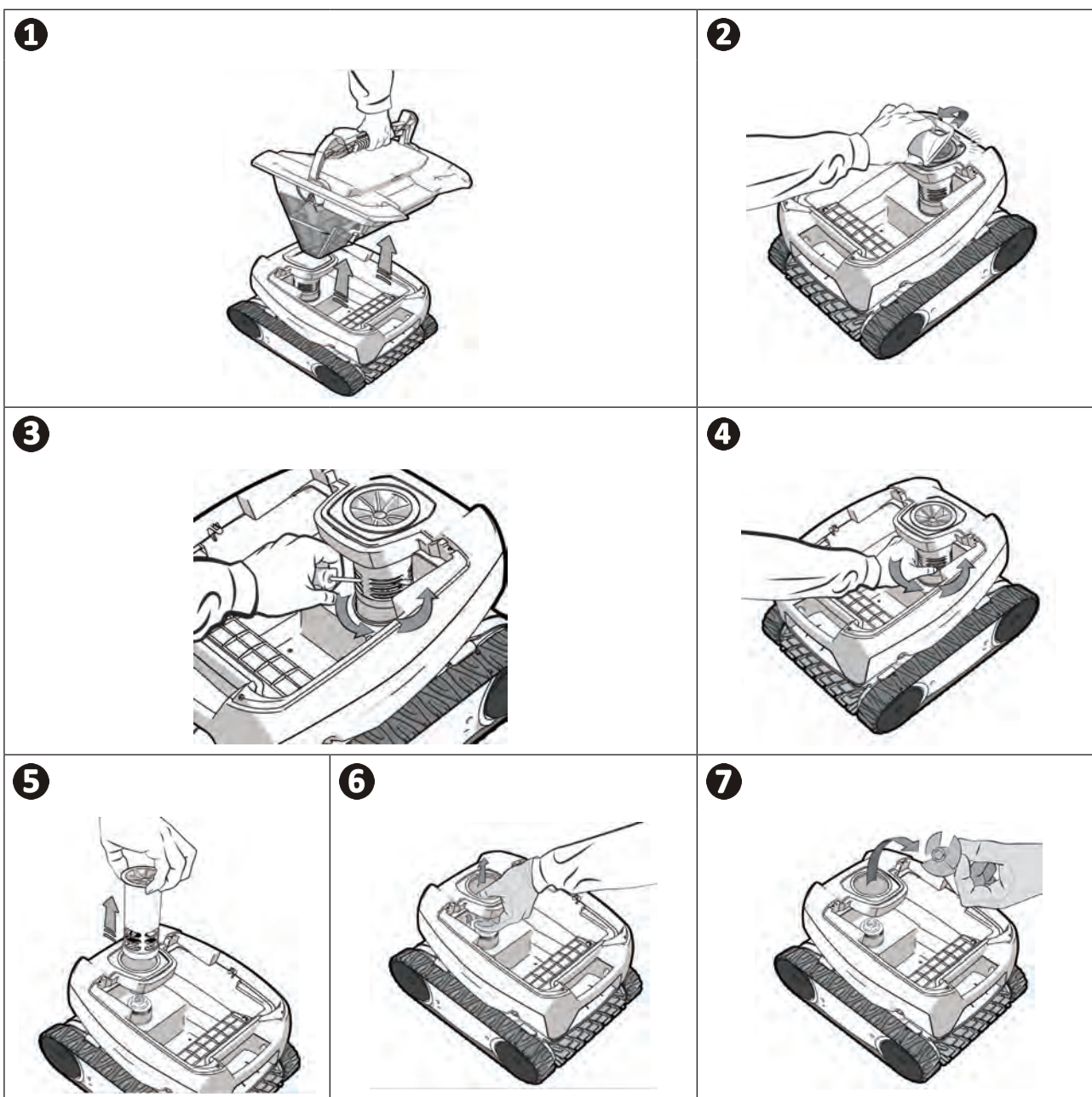
Abyste předešli vážnému poranění:



- Odpojte robota od elektrického zdroje.
- Při manipulaci s turbínou noste povinně ochranné rukavice .

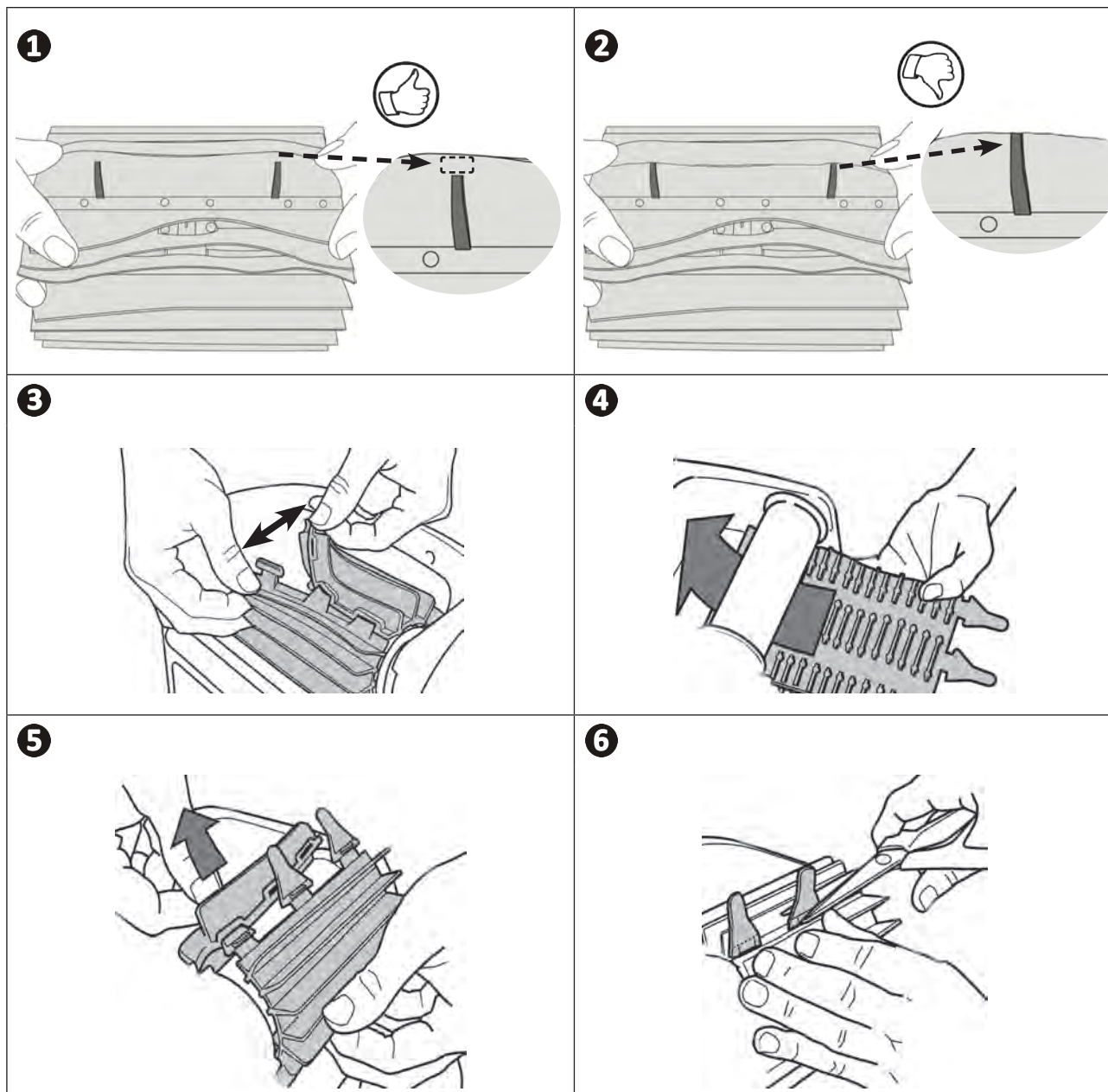


- Vyměňte filtr pomocí páčky (viz obrázek 1).
- Vyměňte vodítko vnějšího toku tak, že ho nadzvednete, aby se uvolnily klipsy. (viz obrázek 2).
- Při prvním vyjmutí může být vodítko vnitřního toku pevně přitaženo, proto je doporučeno pro jeho uvolnění vsunout do otvorů šroubovák a otočit jím proti směru hodinových ručiček (viz obrázek 3).
- Uvolněné vodítko vnitřního toku vytočte rukou (viz obrázek 4).
- Vytáhněte vodítko vnitřního toku (viz obrázek 5).
- Nasadte si rukavice, turbínu pevně uchopte a vytáhněte ji (viz obrázek 6).
- Odstraňte veškeré nečistoty (listy, kamínky...), které by mohly turbínu zablokovat (viz obrázek 7).



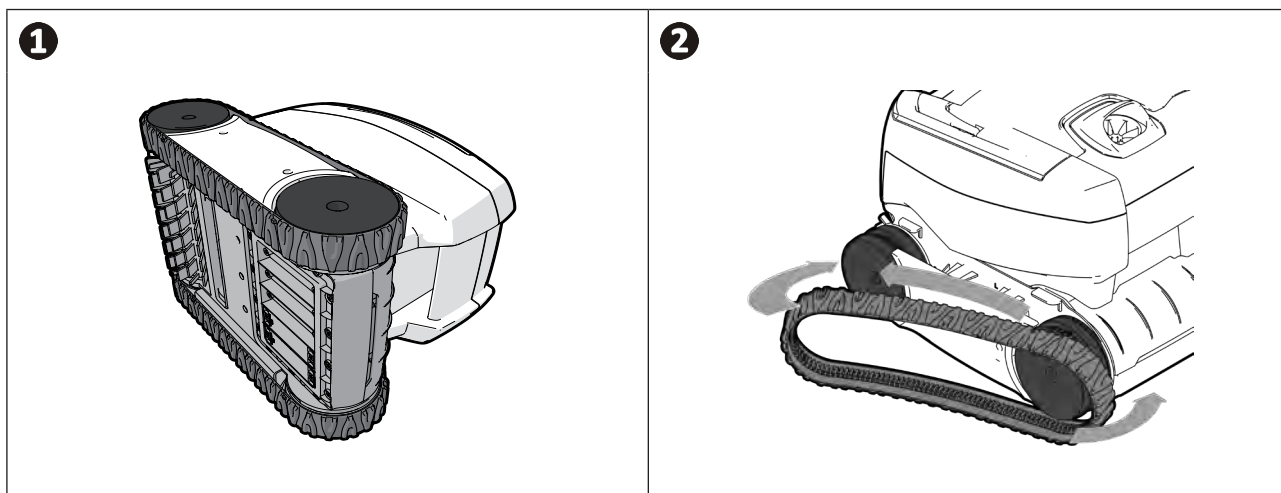
4.4 I Výměna kartáče

- Kartáč je vybaven ukazateli opotřebení; mezera mezi ukazateli a okrajem kartáče znamená, že je kartáč v dobrém stavu (viz obrázek 1).
- Pokud ukazatele opotřebení vypadají jako na obrázku 2, pak je kartáč opotřebený, a je nutné ho vyměnit.
- Pro vytažení opotřebeného kartáče vyjměte jazýčky z otvorů, ve kterých jsou připevněné (viz obrázek 3).
- Pro umístění nového kartáče nejdříve zastrčte okraj bez jazýčků pod nosič kartáče (viz obrázek 4).
- Kartáče otočte okolo podstavce, jazýčky prostrčte do připevňovacích otvorů a zatáhněte za konec každého jazýčku a jeho okraj prostrčte přes drážku (viz obrázek 5).
- Jazýčky ustříhnete nůžkami tak, aby byly pod úrovní lamel (viz obrázek 6).



➤ 4.5 I Výměna pásů


- Položte robota na bok (viz obrázek **1**).
- Začněte jedním z kol, táhněte za vnitřní stranu pásu a oddělte ji od kola (viz obrázek **2**). Následně sejměte pás z robota.
- Chcete-li nainstalovat nový pás, umístěte vnitřní stranu pásu na drážky prvního kola.
- Natáhněte pás kolem druhého kola. Zatlačte na pás tak, abyste jej správně nastavili do drážek kol.
- Zkontrolujte, zda pás vede pod vodítky (je-li model vybaven pojzdovými pásy).










5 Řešení problémů




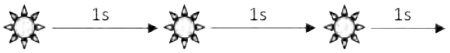


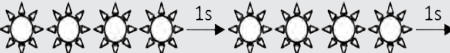
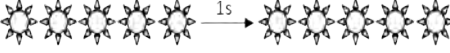

- Než budete v případě nefunkčnosti kontaktovat svého prodejce, proveďte prosím jednoduché kontroly dle následující tabulky.
- Pokud problém přetrvává, kontaktujte svého prodejce.
- : Činnosti vyhrazené pro kvalifikovaného technika

CS

5.1 I Chování zařízení

<p>I když se zařízení posouvá v přímém směru, není přitisknuté ke dnu bazénu. (Při otáčení na dně bazénu je normální, že se robot nadzvedává směrem dopředu.)</p>	<ul style="list-style-type: none"> • V obalu zařízení je vzduch. Opakujte postup ponoru robota (viz odst. „3.3 I Ponoření robota“). • Filtr je plný nebo zanesený: stačí jej vyčistit. • Je poškozená turbínka, kontaktujte prodejce 
<p>Robot nestoupá nebo přestal stoupat po stěnách jako dřívě. (Podle počítačového programu robot systematicky nestoupá na stěny.)</p>	<ul style="list-style-type: none"> • Filtr je plný nebo zanesený: stačí jej vyčistit. • Filtr jeucpaný: vyčistěte ho kyselým roztokem (například bílým octem) nebo ho případně vyměňte. • I když se voda zdá čirá, ve vašem bazénu se nacházejí mikroskopické řasy, které jsou pouhým okem neviditelné a které způsobují kluzkost stěn a brání robotu ve stoupání. Proveďte šokovou chloraci a lehce snižte pH. Během šokové chlorace nenechávejte robota v bazénu. <p>Pokud problém přetrvává, kontaktujte prodejce </p>
<p>Robot se po spuštění nepohybuje</p>	<ul style="list-style-type: none"> • Ověřte, zda je zásuvka, do které je řídicí jednotka zapojena, správně napájena. • Zkontrolujte, zda byl spuštěn čisticí cyklus a zda svítí kontrolka. <p>Pokud problém přetrvává, kontaktujte prodejce </p>
<p>Kabel se zamotává Robot nečistí celý bazén Robot se zastavuje u vratných trysek</p>	<ul style="list-style-type: none"> • Rozviňte celou délku plovoucího kabelu do vody. • Vypněte filtrační čerpadlo a spusťte nový čisticí cyklus. • Umístěte řídicí jednotku do středu délky bazénu podle bezpečnostních podmínek, viz „3.4 I Připojení elektrického napájení“. Pokud čištění není optimální, změňte umístění řídicí jednotky a ponoření robota.
<p>Řídicí jednotka nereaguje na stisknutí žádného tlačítka</p>	<ul style="list-style-type: none"> • Odpojte napájecí kabel od síťové zásuvky, počkejte 10 sekund a znovu jej zapojte.
<p>Robot se nenaklání směrem nahoru, aby stoupal po stěnách</p>	<ul style="list-style-type: none"> • Kartáč je opotřebený: zkontrolujte ukazatele opotřebení „4.4 I Výměna kartáče“ a zda kartáč dobře přiléhá ke svému držáku. Případně kartáč vyměňte. • Dno a stěny vydlážděného bazénu svírají pravý úhel, což pro lepší čištění může vyžadovat vhodnější kartáč, kontaktujte svého prodejce 
<p>Robot pomalu stoupá po stěnách a zastavuje se pod hladinou Robot rychle stoupá po stěnách a překračuje hladinu, takže nasává i vzduch</p>	<ul style="list-style-type: none"> • Robot se může chovat odlišně v závislosti na povrchu bazénu, bude to možná vyžadovat změnu parametru, obraťte se proto na prodejce 

5.2 I Hlášení pro uživatele

Blikající dioda LED: 	Řešení
	<ul style="list-style-type: none"> Zkontrolujte, zda je robot správně připojen k řídicí jednotce. Pokud je to nutné, odpojte jej a znovu zapojte dle postupu.
	<ul style="list-style-type: none"> Zkontrolujte, zda kartáči a držáku kartáče nic nebrání v pohybu. Sejměte pásy a ručně kolečky otáčejte, abyste zkontrolovali, zda mezi nimi není zaseknutý žádný cizí předmět.
	<ul style="list-style-type: none"> Provoz robota mimo bazén. Ujistěte se, že robot spouštíte ve vodě (viz odst. „3.3 I Ponoření robota“). Ověřte, zda v turbínce nejsou kamínky nebo vlasy (viz odst. „4.3 I Čištění turbíny“). Pokud je to nutné, vyčistěte filtr.
	<ul style="list-style-type: none"> Přehřátí řídicí jednotky: <ul style="list-style-type: none"> - Jednotku umístěte nejlépe do stínu. - Před spuštěním dalšího cyklu nechte jednotku vychladnout. Celkové přepětí robota. Ověřte si, jak postupovat při blikání č. 2 a č. 3.
	<ul style="list-style-type: none"> Robot se možná v bazénu zachytil. Znovu spusťte cyklus nebo si ověřte, jak postupovat při blikání č. 2.
<div style="border: 1px solid black; padding: 5px;">  <p>Rada: v případě asistence informujte prodejce o stavu zařízení, ušetříte tím čas. Předejte tyto informace svému prodejci</p> </div>	

Recyklace



Tento symbol znamená, že zařízení nesmí být vyhozeno do nádoby na odpadky. Toto zařízení bude předmětem odděleného sběru za účelem dalšího použití, recyklace nebo valorizace. Pokud obsahuje látky, které jsou potenciálně nebezpečné pro životní prostředí, pak tyto látky budou odstraněny nebo neutralizovány.

O podmínkách recyklace se prosím informujte u svého prodejce.

Váš prodejce
Your retailer

Model přístroje
Appliance model

Sériové číslo
Serial number

Pro více informací, registraci výrobku a zákaznickou podporu:
For more information, product registration and customer support:

www.zodiac.com

