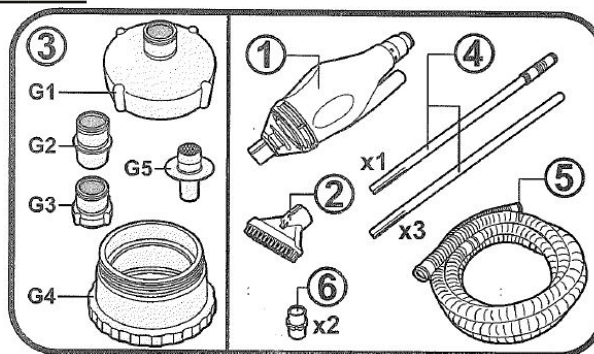


Vysavač SKOOBA

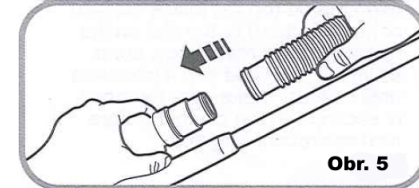
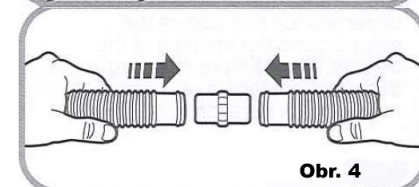
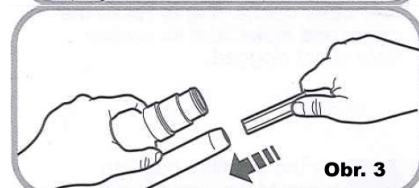
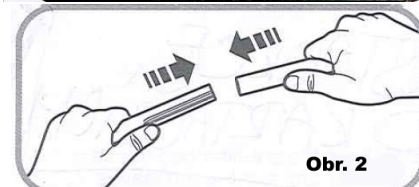
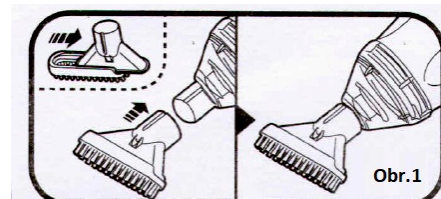
Části vysavače SKOOBA

1. Tělo vysavače (hlavní část)
2. Sací hlava vysavače
3. Redukce pro připojení
4. Vodící skládací tyč
5. Propojovací hadice
6. Hadicová spojka



Montáž

1. Nasuňte sací hlavu vysavače na víko těla vysavače.
2. Sestavte vodící tyč ze čtyř částí vždy nasunutím menšího průměru tyče do většího průměru další části atd. Ve spoji vždy zatlačte oba konce do sebe a to v celé délce drážkované části konce trubek.
3. Vložte menší průměr na konci sestavené vodící trubky do držáku na těle vysavače. Mírným tlakem jej zasuňte do držáku na těle vysavače opět v celé délce drážkované části.
4. Spojte hadici pomocí spojek
5. Připojte hadici na tělo vysavače a mírným tlakem nasuňte na kónický adapter na vysavači.



Návod k užívání

Vždy před připojením vysavače do filtračního systému vypněte motor filtrace.

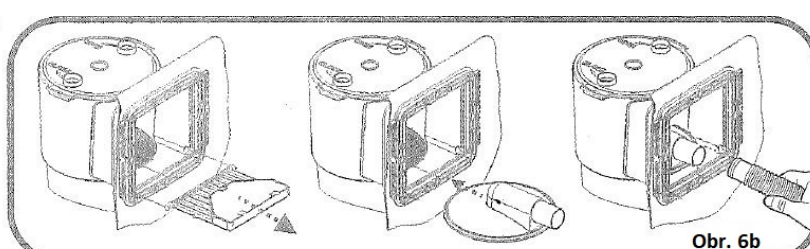
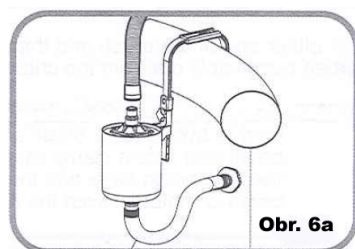
1. Ponořte nejprve hlavní část (tělo vysavače) a propojovací hadici do bazénu, nechte jednotlivé části naplnit vodu až unikne všechen vzduch z vysavače a hadic.

Tip od výrobce: K odstranění vzduchu z hadice ponořovat hadici ve svislé poloze postupně od těla vysavače k volnému konci hadice.

Upozornění: Vzduch, který zůstane ve vysavači nebo hadici může ovlivnit správnou činnost čerpadla a snížit sací tah vysavače. V tomto případě otevřete odvzdušňovací ventil na filtraci a hadice protřepejte, dokud z odvzdušňovacího ventilu nevytéká voda bez vzduchových bublin.

Pokud vaše filtrace nemá možnost odvzdušnění, je nutno zopakovat celý postup dle bodu 1.

2. pokud máte skimmer: konec hadice od vysavače připojte do skimvacu ve vašem skimmeru. Hadici zasuňte na skimvac co nejvíce to půjde a pro zajištění použijte hadicovou sponu (není součástí). (Obrázek 6a ; 6b)

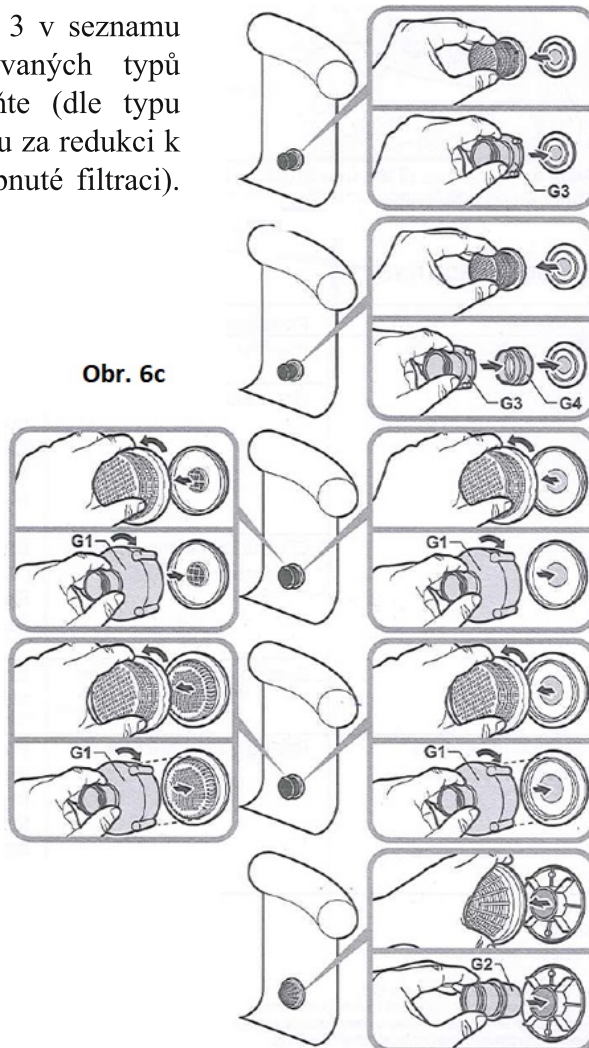


2. pokud nemáte skimmer, použijte přiložené redukce (díly 3 v seznamu dílů). Přiložené redukce pasují do nejčastěji používaných typů bazénových vývodů. Redukce našroubujete, nebo zasuňte (dle typu redukce) místo košíčku na vývod z bazénu. Výměnu košíčku za redukci k vysavači provedte rukou (bez použití náradí, vždy při vypnuté filtraci). (Obrázek 6c).

3. Zapněte čerpadlo filtrace a můžete začít používat vakuový vysavač SKOOBA k čištění dna a spodní části bazénu.

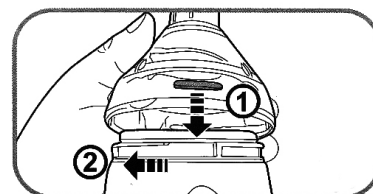
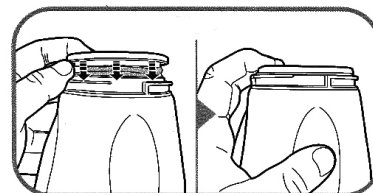
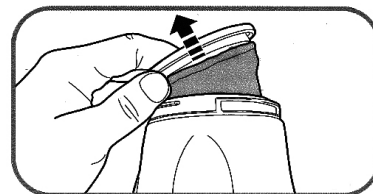
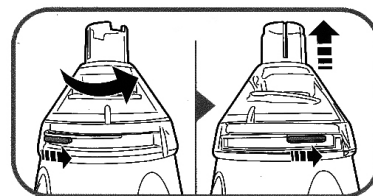
4. Vysavač SKOOBA pracuje na principu podtlaku, který vytváří filtrační jednotka a nasává nečistoty ze dna bazénu. Součástí tělesa vysavače je sběrný vak, ve kterém se zachycují mechanické nečistoty, aniž by pronikly do filtračního čerpadla a ucpávaly vlastní filtr. Po ukončení čištění bazénu je nutno tento sběrný vak vyčistit, zachycené nečistoty vysypat a celý sběrný vak propláchnout čistou vodou. Tím je vysavač připraven pro další použití a je zajištěn maximální sací výkon.

5 Nikdy nepoužívejte vysavač SKOOBA bez sběrného vaku. Pokud tak neučiníte, může dojít k ucpání filtrace nebo k poškození filtračního čerpadla.



Jak vyprázdnit a vyčistit sběrný vak

1. Vypněte čerpadlo filtrace.
2. Uvolněte průhledné hrdlo těla vysavače otočením proti směru hodinových ručiček SKOOBA a vytáhněte jej nahoru.
3. Vyjměte sběrný vak. Vysypte hrubé nečistoty zachycené ve sběrném vaku a opláchněte celý vak čistou vodou.
3. Po vyčštění vaku jej nasad'te zpět do těla vysavače. Pokud je sběrný vak poškozen, vyměňte jej za nový.
4. Nasada'te zpět průhledné hrdlo nasazením směrem doů a zajistěte jej otočením po směru hodinových ručiček.



POZOR:

Vysavač je třeba skladovat tak, aby nedocházelo k vyvíjení tlaku na kartáčky vysavače, což může způsobit jejich trvalé poškození. Užitím vysavače dochází k opotřebení kartáčků. Životnost kartáčků je 1 rok. Doporučujeme výměnu kartáčků po každé sezóně.

Řešení problémů

PROBLÉM	PŘÍČINA	ŘEŠENÍ
Vysavač špatně sbírá nečistoty.	Sáček předfiltru je plný.	Vyčistěte sáček předfiltru od nečistot.
	Nedostatečný sací výkon.	Ujistěte se, že vaše filtrace má výkon alespoň 2m ³ /h. Ujistěte se, zda není hadice k vysavači děravá. Ujistěte se, zda není filtrace zanešená.
	Závada uvnitř systému.	Vyčistěte/propláchněte filtraci. Odstraňte nečistoty z hadice. Vyměňte poškozený sáček předfiltru.
	Ucpaná sací hubice nebo hlava.	Odstraňte všechny nečistoty ze sací hubice nebo hlavy.
Sací hlava se nepohybuje plynule.	Zaseknuté kuličky na spodní straně sací hlavy.	Opatrně vyjměte kuličky ze spodní strany sací hlavy a vyčistěte je i drážky ve kterých byly od nečistot. Kuličky nasad'te zpět do drážek.