


Bestway

#58462; #58469



FILTRAČNÍ ČERPADLO SKIMATIC PŘÍRUČKA PRO MAJITELE

www.bestwaycorp.com

Navštivte kanál YouTube společnosti Bestway 



UPOZORNĚNÍ
DŮLEŽITÉ BEZPEČNOSTNÍ POKYNY
PŘEČTĚTE SI VŠECHNY POKYNY A DODRŽUJTE JE
NEBEZPEČÍ ÚRAZU ELEKTRICKÝM PROUDEM -

Nikdy nezapínejte filtrační čerpadlo, pokud jsou v bazénu lidé. Čerpadlo musí být napájeno z izolovaného transformátoru nebo prostřednictvím obvodu s proudovým chráničem (RCD) nastaveným na maximálně 30 mA.

Než budete provádět údržbu, např. čištění filtru, odpojte čerpadlo od zdroje.

Kvůli prosakování maziv může dojít ke znečištění tekutiny.

Zástrčka čerpadla musí být minimálně 3,5 m od bazénu.

Jednotku čerpadla lze napájet pouze bezpečným malým napětím uvedeným na štítku čerpadla.

Nepoužívejte prodlužovací kabely.

PŘÍVOD NEZAKOPÁVEJTE DO ZEMĚ. Přívod umístěte tak, aby se minimalizovalo riziko poškození sekačkou, zastříhovačem a dalšími stroji.

UPOZORNĚNÍ - Napájecí kabel nelze vyměnit. V případě poškození kabelu je nutno zařízení zlikvidovat.

UPOZORNĚNÍ - Děti od 8 let věku a osoby s omezenými fyzickými, smyslovými nebo mentálními schopnostmi, případně s nedostatkem zkušeností a znalostí, smí zařízení používat pouze pod dohledem nebo podle pokynů osoby, která může zaručit bezpečné použití a zná související rizika. Nenechávejte děti, aby si se zařízením hrály. Čištění a údržba provedená uživatelem zajišťovanou údržbu nesmí provádět děti bez dozoru. (Pro trh EU)

UPOZORNĚNÍ - Tento produkt není určen k užívání osobami (včetně dětí) s omezenými fyzickými, smyslovými nebo mentálními schopnostmi, s výjimkou případů, že jsou pod dozorem nebo byly informovány o používání produktu osobou odpovědnou za jejich bezpečnost. Děti musí být pod dohledem, aby si s tímto přístrojem nehrály. (Pro trhy mimo EU)

Čištění a údržba musí být prováděna dospělým uživatelem starším 18 let, který je seznámen s nebezpečím úrazu elektrickým proudem.

VÝSTRAHA - Toto čerpadlo je určeno pouze pro nafukovací bazény. Nepoužívejte jej s nastálo instalovanými bazény.

Rozkládací bazén je navržen tak, aby jej bylo možno snadno demontovat a znovu smontovat se zárukou původní pevnosti.

Nastálo instalovaný bazén je postaven na terénu nebo do terénu či budovy tak, že jej nelze snadno demontovat a skladovat.

DŮLEŽITÉ - Použití čerpadla s nesprávným elektrickým připojením je nebezpečné a způsobí jeho zničení s katastrofálními následky.

RIZIKO ÚRAZU ELEKTRICKÝM PROUDEM - Před odstraněním, čištěním, údržbou nebo prováděním jakýchkoliv úprav na produktu vždy odpojte tento produkt z elektrické zásuvky.

PRO PŘIPOJENÍ K NAPÁJENÍ ELEKTRICKOU ENERGIÍ NEPROVÁDĚJTE ŽÁDNÉ ÚPRAVY ZÁSTRČKY NEBO NEPOUŽÍVEJTE ADAPTÉRY.

S čerpadlem zacházejte opatrně. Netahejte za kabel, nepřenášejte čerpadlo za kabel.

Neodpojujte čerpadlo od zásuvky tahem za kabel. Kabel chraňte před odřením. Čerpadlo chraňte před kontaktem s ostrými předměty, olejem, pohyblivými součástmi jiných zařízení a před horkem.

POZNÁMKA: Před použitím zařízení zkontrolujte. Případné vady nebo chybějící součásti po zakoupení nahlaste společnosti Bestway na adresu služeb zákazníkům uvedenou v této příručce. Ověřte, že součásti zařízení odpovídají modelu čerpadla, který jste si zakoupili.

POZNÁMKA: Věnujte pozornost umístění bazénu a čerpadla tak, aby bylo zajištěno potřebné větrání, odtok vody a přístup umožňující čištění. Čerpadlo nestavte na místo, kde se může hromadit voda, ani na místa, kudy se chodí. Po instalaci bazénu musí elektrická zásuvka zůstat dostupná.

POZNÁMKA: Transformátor musí být od bazénu nebo filtračního čerpadla vzdálen alespoň 3,5 m.

POZNÁMKA: Výkonnost a životnost čerpadla může být ovlivněna atmosférickými vlivy. Chlad, horko a přímé slunce mohou vést ke zbytečnému opotřebení čerpadla. Pokud možno čerpadlo před těmito faktory chraňte. Před demontáží nebo údržbou čerpadla je důležité místo sítěk do vstupního a výstupního otvoru čerpadla instalovat původně dodané zátky.

POZNÁMKA:

Neplňte čerpadlo chemikáliemi.

Nepřipojujte a neodpojujte toto zařízení vlhkýma rukama.

Zařízení vždy odpojte:

- v deštivých dnech
- před čištěním nebo údržbou
- při ponechání bez dozoru během svátků

Pokud nebude přístroj používán delší dobu, například přes zimu, měla by být bazénová sada rozebrána a uložena v interiéru.

UPOZORNĚNÍ - Před každým použitím, instalací či opětovným sestavováním přístroje si přečtěte návod.

Uschování pokynů. Při sestavování bazénu vždy postupujte podle pokynů.

- Pokud pokyny ztratíte, kontaktujte společnost Bestway nebo je vyhledejte na webu: www.bestwaycorp.com

Elektrická instalace musí odpovídat místním předpisům pro zapojení. Veškeré dotazy směřujte na kvalifikovaného elektrikáře. Při instalaci tohoto produktu používejte pouze média dodaná nebo určená výrobcem.

Je zásadně důležité, aby sací otvory nebyly uzavřeny.

Během údržby filtračního systému doporučujeme zastavit filtraci.

Pravidelně kontrolujte míru zanesení filtru.

Pro čištění se doporučuje týdenní kontrola.

Pro zajištění čistoty vody v bazénu by filtrace měla pracovat alespoň 8 hodin denně.

Všechny poškozené součásti nebo montážní sestavy vyměňte, jakmile to bude možné. Používejte pouze součásti schválené osobou zodpovědnou za uvedení produktu na trh.

Všechny filtry a filtrační média je nutné pravidelně kontrolovat, aby se zajistilo, že neobsahují nečistoty, které by mohly bránit správné filtraci.

Použitá filtrační média je nutno likvidovat v souladu s platnými předpisy.

V případě pochybností týkajících se čerpadla nebo jiných zařízení pro cirkulaci vody kontaktujte kvalifikovaného instalatéra nebo výrobce, dovozce či distributora.

Instalace zařízení pro cirkulaci vody musí splňovat požadavky evropských i národních předpisů, zejména s ohledem na elektroinstalaci.

Jakákoli změna pozice ventilu, velikosti čerpadla nebo velikosti mřížky může způsobit změnu průtoku a zvýšení rychlosti sání.

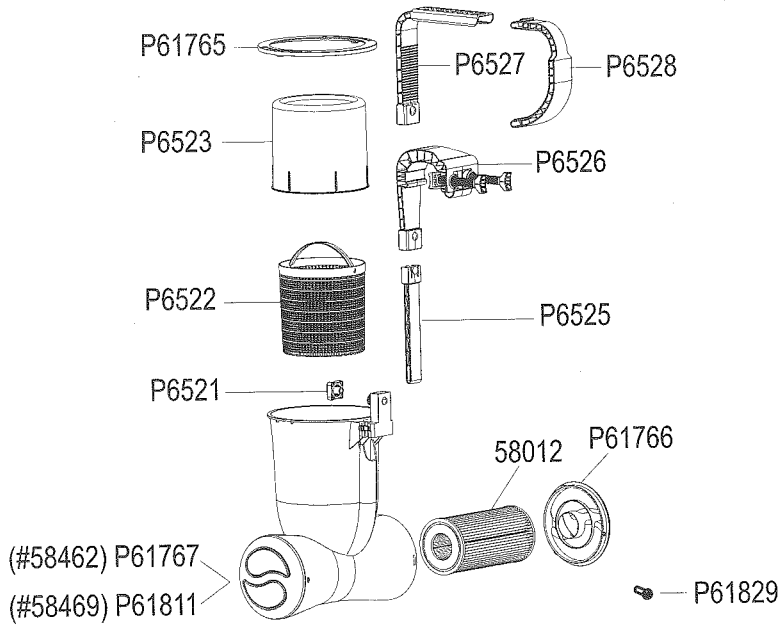
Dodržujte všechny bezpečnostní pokyny a doporučení uvedená v příručce.

POZNÁMKA: Tento produkt není určen ke komerčnímu použití.

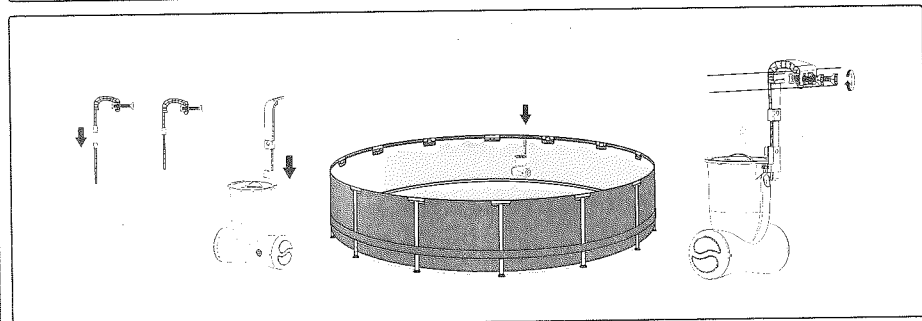
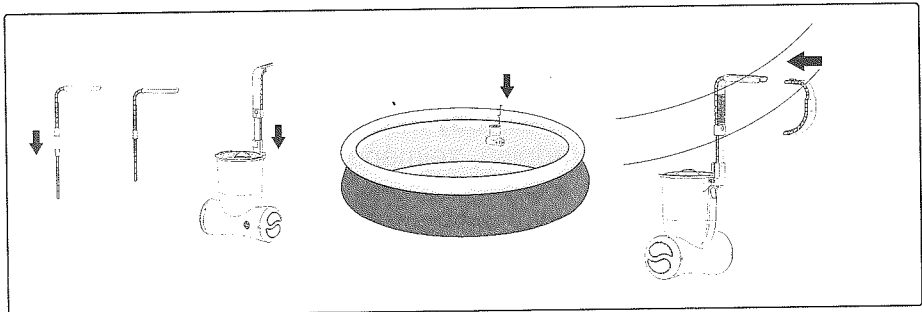
Pečlivě přečtěte instrukční příručku a uchovejte ji pro budoucí nahlížení.

TYTO POKYNY SI ULOŽTE.

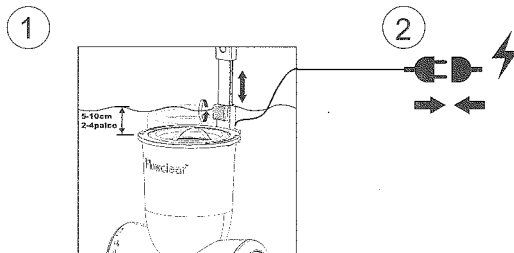
SEZNAM SOUČÁSTÍ



SESTAVENÍ



POUŽÍVÁNÍ

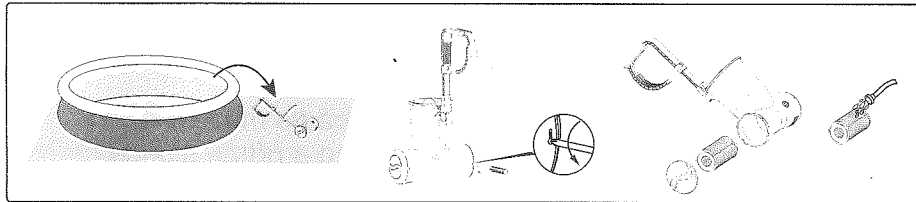
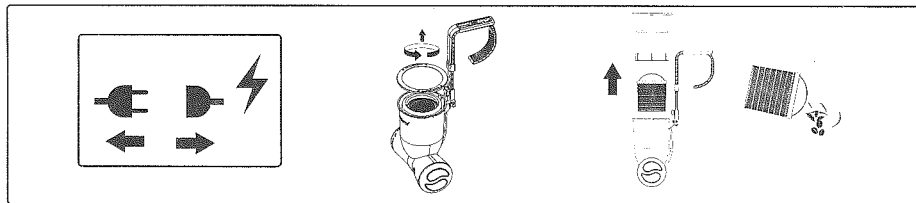


DŮLEŽITÉ: Nenechte čerpadlo běžet nasucho. Pokud je čerpadlo v provozu, udržujte jej ponořené.

ÚDRŽBA

Pozor: Před zahájením údržby musí být motor skimmeru odpojen od napájení. Pokud nebude, může dojít k vážnému nebo smrtelnému úrazu.

1. Odpojte čerpadlo.
2. Odšroubujte kruh, vyjměte sítko a odstraňte veškeré nečistoty.
3. Čerpadlo vyndejte z bazénu.
4. Křížovým šroubovákem (není součástí dodávky) odšroubujte víko a vytáhněte vložku filtru. Propláchněte vodou. Pokud je vložka filtru i poté znečištěná, nebo pokud má neobvyklou barvu, nahraďte ji novou.



Důležité: Z hygienických důvodů doporučujeme propláchnout filtr každý den a každé dva týdny vyměnit vložku filtru za novou.

Skladování

1. Odpojte čerpadlo.
2. Vyjměte výrobek z bazénu.
3. Zlikvidujte vložku filtru.
4. Zkontrolujte, že je čerpadlo a všechny součásti čisté a suché.
5. Čerpadlo uložte na suchém místě mimo dosah dětí.
6. Skladujte při teplotě 4–40 °C (39–104 °F).



Význam symbolu přeškrtnuté popelnice:

Použitá elektrická zařízení nepatří do běžného domovního odpadu, likvidujte je na k tomu určených sběrných místech.

Informace o provozovaných sběrných místech vám poskytnou místní úřady.

Při likvidaci elektrických zařízení na skládkách hrozí únik nebezpečných látek do spodních vod a jejich následné proniknutí do potravního řetězce, což může ohrozit vaše zdraví.

Při obměně zařízení je prodávající ze zákona povinen zdarma odebrat zpět staré zařízení a zajistit jeho likvidaci.

Omezená záruka výrobce společnosti BESTWAY®

Na produkt, který jste zakoupili, se vztahuje omezená záruka. Společnost Bestway® stojí za svou zárukou kvality a zaručuje, skrze záruku na výměnu produktu, že váš produkt bude bez výrobních vad.

Následující opatření se týká pouze států, které jsou členy EU: Touto omezenou zárukou BESTWAY není dotčena právní úprava Směrnice 1999/44/ES.

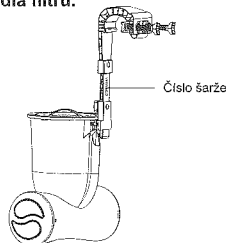
Pro uplatnění záruky je třeba odevzdat tento vyplněný formulář spolu s kopií účtenky na místním centru poprodejní péče společnosti Bestway. Před odesláním jakýchkoli dokumentů kontaktujte centrum poprodejních služeb Bestway. Obdržíte kompletní pokyny, jak máte uplatnit reklamaci. Společnost Bestway® nevymění žádné produkty, u kterých bylo shledáno zanedbání nebo použití v rozporu s pokyny uvedenými v příručce pro majitele.

Záruka společnosti Bestway se vztahuje na výrobní vady, které byly zjištěny při rozbalování produktu nebo během používání produktu ve shodě s doporučeními uživatelské příručky. Záruka se vztahuje pouze na produkty, které nebyly nijak upravovány žádnou třetí stranou. Produkt musí být skladován a je třeba s ním zacházet ve shodě s technickými doporučeními.

Tato záruka nekryje škody způsobené nevhodným použitím, zneužitím, zanedbáním včetně, ale nejen prodáváním, požárem, použitím nesprávného napětí nebo vystavením nadměrnému teplotě, nesprávnou instalací, nesprávným zapojením nebo odzkoušením nebo nesprávným skladováním.

Výměny a opravy neprodlužují platnost záruky. Omezená záruka platí ode dne, který je uveden výše. Datum počátku záruky je datum prodeje, který je uveden na originálu účtenky/kupní faktury.

Opište číslo šarže umístěné na tělese čerpadla filtru.



Číslo šarže: _____ Datum prodeje: _____

ADRESÁT: Oddělení služeb společnosti Bestway® Datum: _____

Číslo kódu zákazníka: _____

FAX/E-MAIL/TEL: Viz informace pro vaši zemi na zadní straně obalu nebo na naší webové stránce: www.bestwaycorp.com

Uveďte svou úplnou adresu. **Poznámka:** Neúplná adresa může vést ke zpoždění zásilek.

Společnost Bestway si vyhrazuje právo požadovat platbu za opětovné zaslání nedoručených zásilek v případě, že se prokáže chyba na straně příjemce.

POVINNÝ ÚDAJ – NAPIŠTE DODACÍ ADRESU

Jméno: _____ Adresa: _____

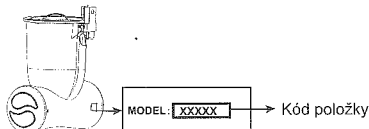
PSČ: _____ Prodejce: _____

Země: _____ Město: _____

Mobil: _____ Telefon: _____

Fax: _____ E-mail: _____

Čitelně napište kód položky: _____



Vyobrazení mají pouze ilustrační charakter. Bez měřítka.

Popis problému

- Únik vody Nefunguje
 Chybějící součást - Uveďte kód chybějící součásti. Kód naleznete v příručce majitele.

Jiné (popište) _____

DŮLEŽITÉ: BUDE VYMĚNĚN POUZE POŠKOZENÝ DÍL, NIKOLIV CELÁ SADA.

Společnost Bestway si vyhrazuje právo vyžádat si fotografie vadných dílů nebo zaslání takovychto dílů pro další zkoušku. Žádáme o uvedení úplných informací, abychom vám mohli co nejlépe pomoci.

ČASTÉ DOTAZY, PŘÍRUČKY, VIDEA A NÁHRADNÍ DÍLY NALEZNETE NA NAŠICH WEBOVÝCH STRÁNKÁCH

www.bestwaycorp.com

VIDEA MŮŽETE TAKÉ SHLÉDNOUT NA KANÁLU BESTWAY NA YOUTUBE

www.youtube.com/user/BestwayService

Bestway®