

Předfiltr pro poloautomatické vysavače Kokido



NEŽ ZAČNETE SE SAMOTNOU MONTÁŽÍ, POZORNĚ SI PŘEČTĚTE NÁVOD K POUŽITÍ TÝKAJÍCÍ SE VŠECH SOUČÁSTÍ. TATO DŮLEŽITÁ DOPORUČENÍ SI PROSÍM USCHOVEJTE PRO POZDĚJŠÍ NAHLÉDNUTÍ.

Výrobek není vhodný pro málo výkonné filtrace.

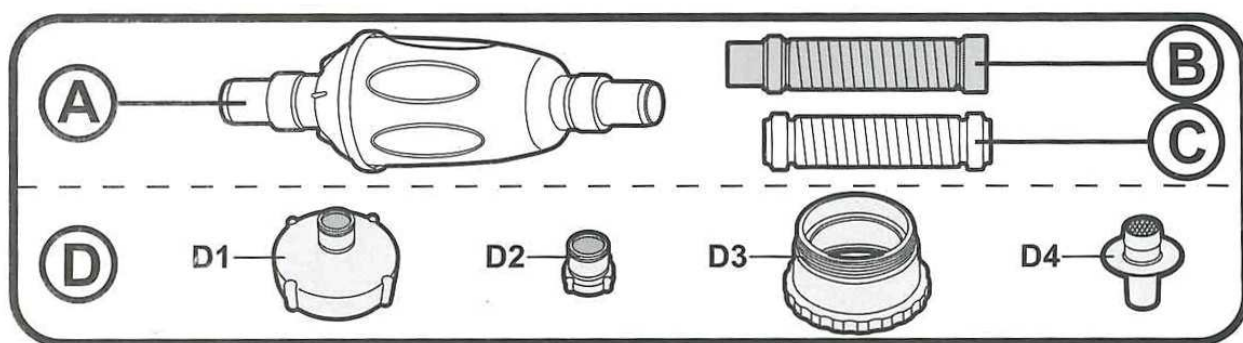
Použití s hadicí ø38mm, měkká hadice s přiléhavým okrajem

Výrobek lze použít jako pomocný filtr, nenahrazuje běžné filtrační jednotky jako jsou: skimmery, sběrný koš filtrace a předfiltry apod.

Vypněte filtraci, pokud chcete připojit nebo odpojit předfiltr od hadic.

V případě zjištění poškození předfiltru, přestaňte výrobek používat.

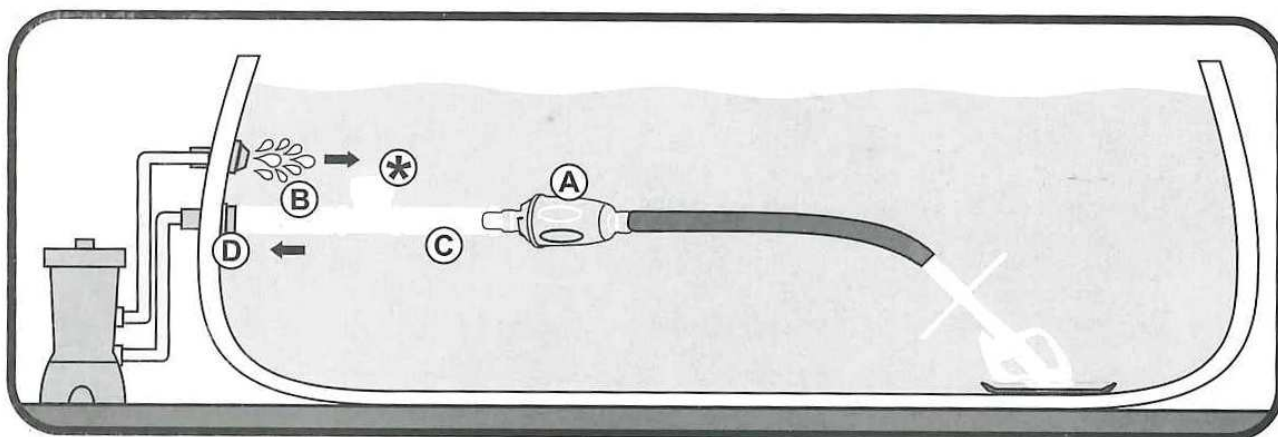
Seznam dílů



A: Tělo předfiltru B: Hadice s měkkým okrajem
C: Krátká hadice D: Hadicové adaptéry

Použití tlakového regulátoru (není součástí)

Tlakový regulátor, za předpokladu, že je dodáván v Kokido poloautomatických vysavačích K910 Dipper a K767 Derby, je jeho použití na doporučení výrobce. Bazénové vysavače a další výrobky mohou mít regulátor tlaku odlišný. Ujistěte se, že regulátor na bazénovém vysavači je kompatibilní s hadicí ø38mm s měkkým okrajem. Používejte s otočným ventilem, nedoporučuje se pro model K910 Dipper kde je předfiltr namontovaný.



Požívejte pouze s nadzemními bazény, kde jsou dva výstupy pro filtraci (odtok vody a přívod do bazénu).

Pro nadzemní bazény s dvěma výstupy pro filtraci: Při připojování vysavače k sacímu výstupu postupujte podle návodu k obsluze bazénu tak aby jste zabránili nežádoucímu odtoku vody z bazénu. Například pomocí bazénové záslepky nebo nastavením ventilu do uzavřené polohy.

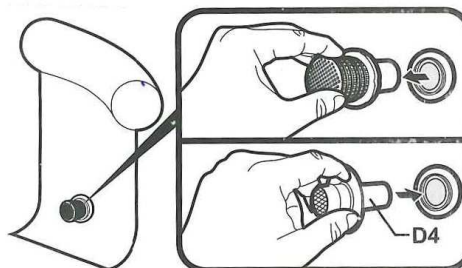
Před případným použitím záslepky, nebo uzavřením ventilu vypněte filtrační zařízení.

Použití hadicových adaptérů

Zvolte správný hadicový adaptér a sledujte diagramy viz. níže pro správné připojení odtoku vody z bazénu. Poté připojte hadicovou přípojku hadice B na hadicový adaptér. Pokud máte tlakový regulátor tak jej zapojte a na něj připojte krátkou hadici C a poté samostatné tělo předfiltru na které připojíte hadici od poloautomatického vysavače.

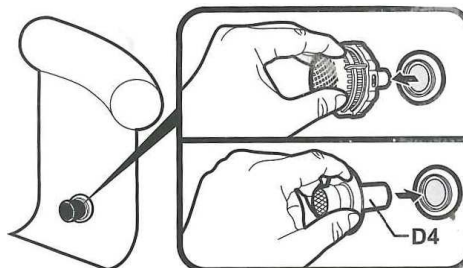
40mm adaptér (průchodka stěnou) s neodnímatelnou mřížkou

Dle instrukcí z manuálu k Vašemu bazénu vyjměte průchodku stěnou a místo ní vložte adaptér D4 na který poté připojíte hadici B



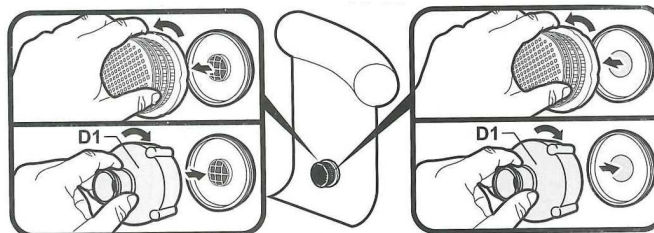
80mm adaptér (průchodka stěnou) s neodnímatelnou mřížkou

Dle instrukcí z manuálu k Vašemu bazénu vyjměte průchodku stěnou a místo ní vložte adaptér D4 na který poté připojíte hadici B



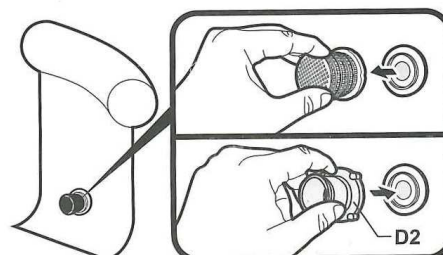
80mm adaptér (průchodka stěnou) s odnímatelnou mřížkou

Odšroubujte krycí mřížku z bazénové průchodky a poté na ní našroubujte adaptér D1



40mm adaptér (průchodka stěnou) s odnímatelnou mřížkou

Z bazénové průchodky odejměte (vycvakněte) mřížku a místo ní použijte adaptér D2

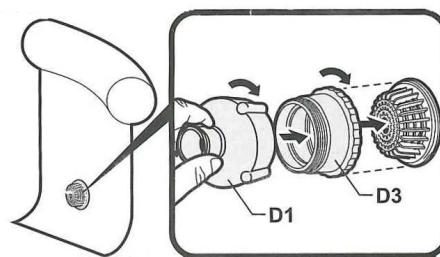


92mm adaptér (průchodka stěnou) s odnímatelnou mřížkou

Z bazénové průchodky odšroubujte mřížku.

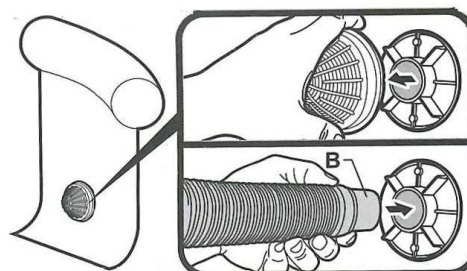
Nejdříve našroubujte na průchodku stěnou adaptér D3 a poté na D3 našroubujte také adaptér D1.

Viz. obrázek vpravo



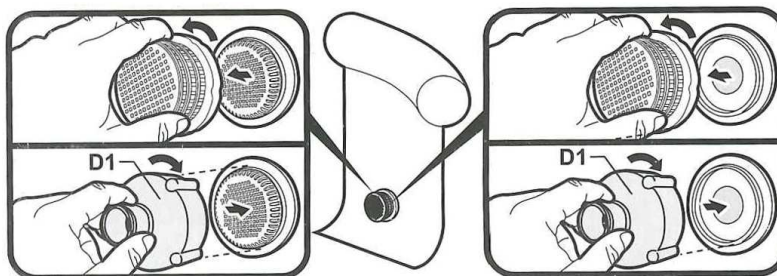
36mm adaptér (průchodka stěnou) s odnímatelnou mřížkou

Z bazénové průchodky odejměte mřížku a do vzniklého prostoru vsaďte hadici B



110mm adaptér (průchodka stěnou) s odnímatelnou mřížkou

Z bazénové průchodky odšroubujte mřížku a poté zpět našroubujte adaptér D1



Péče a údržba

Tělo předfiltru včetně sítka vypláchněte čistou vodou před a po každém použití.

Pokud vysáváte tak pravidelně sledujte zda je nádržka plná. Pokud ano tak jej vyčistěte a poté pokračujte ve vysávání. Potřeba vyčistit předfiltr může být i v případě že proud vody je příliš slabý na to aby byl plně v provozu poloautomatický vysavač.

Před uskladněním důkladně vyčistěte předfiltr. Všechny díly poté vysušte. Na uskladnění lze použít originální balení od výrobce.

Předfiltr uchovávejte mimo bazénové chemikálie a mimo dosah dětí.

