

# **Kokido Manga PLUS**



RC32

## BEZPEČNOSTNÍ VAROVÁNÍ A POKYNY

Přečtěte si a dodržujte všechny pokyny v tomto návodu na zařízení. Nerespektování může vést k těžkým nebo smrtelným úrazům.

### VAROVÁNÍ!

Tento výrobek není hračka. Je nutno zabránit dětem v přístupu k tomuto bazénovému vysavači a jeho příslušenství.

Tento bazénový vysavač nesmějí používat děti.

Tento bazénový vysavač smí být používán osobami se sníženými fyzickými, smyslovými nebo duševními schopnostmi nebo nedostatečnými zkušenostmi a znalostmi, pokud jsou pod dohledem osob, odpovědných za jejich bezpečnost nebo pokud od nich obdržely pokyny, týkající se bezpečného používání výrobku a rozumějí s ním spojeným rizikům.

Děti si s výrobkem nesmějí hrát.

Zajistěte, aby před uvedením do provozu byl bazénový vysavač zcela ponořený do vody. Provoz bazénového vysavače, který není správně ponořený ve vodě, může vést k poškození zařízení a následnému zániku záruky.

Maximální provozní hloubka ve vodě je 3 metry.

Provozní teplota vody: 5°C - 35°C

odnímatelná napájecí jednotka (externí adaptér).

Vysavač by měl být nabíjen pouze externím adaptérem a nabíjecím kabelem dodaným s tímto výrobkem.

Pro účely dobíjení baterie používejte pouze odpojitelnou napájecí jednotku (číslo modelu externího adaptéru: DSS18-0842000-B / DSS18-0842000-C / DSS18-0842000-D / LX084200), které byly dodány s tímto vysavačem k nabíjení baterie.

Připojte externí adaptér ke zdroji proudu přes jistič zbytkových proudů (RCD)/proudový chránič (GFCI). V případě pochybností se obraťte na kvalifikovaného profesionálního elektrikáře.

Tento bazénový vysavač nepoužívejte, pokud zjistíte jakékoli poškození.

Poškozené díly co nejdříve vyměňte. Používejte jen díly, certifikované distributorem nebo výrobcem.

Vypněte napájení, odpojte externí adaptér od zdroje proudu a potom odpojte externí adaptér od nabíjecího kabelu.

Odpojte vysavač od elektrické sítě a před prováděním pravidelné údržby se ujistěte, že je VYPNUTÝ - čištění filtračního koše, atd.

Instalovaný akumulátor je nabíjecí Li-ion. Akumulátor se nikdy nepokoušejte vyměnit.

NEZACHÁZEJTE s bazénovým vysavačem, externím adaptérem a nabíjecím kabelem při nabíjení s mokřkýma rukama a bez bot.

S tímto bazénovým vysavačem nesmíte pracovat, pokud ve vodě jsou osoby nebo zvířata.

NEPOUŽÍVEJTE tento bazénový vysavač bez nasazeného neporušeného filtračního sáčku, neboť by to vedlo k zániku záruky.

Nebezpečí zachycení přisátím: tento bazénový vysavač vytváří sání. Nedovolte, aby se vlasy, tělo, nebo jakékoli volné části vašeho oblečení dostaly do kontaktu se sacím otvorem bazénového vysavače za provozu.

Nikdy nevsouvejte části těla, oblečení nebo jiné předměty do otvorů a pohyblivých částí bazénového vysavače.

Tento bazénový vysavač **NEPOUŽÍVEJTE** ke sběru žádných toxických látek, hořlavých nebo zápalných kapalin, jako je benzín nebo za přítomnosti výbušných nebo hořlavých výparů.

Za žádných okolností byste se neměli pokoušet sami rozebírat motor a akumulátor bazénového vysavače.

Vestavěnou baterii musí před likvidací odstranit odborný technik.

Tento vysavač obsahuje baterii, kterou mohou vyjmout pouze kvalifikovaní pracovníci.

Pro a po vyjmutí baterie musí být vysavač odpojen od elektrické sítě.

Podrobnosti o recyklaci / likvidaci baterií naleznete v části „LIKVIDACE BATERIE“ v této příručce a další informace získáte u místních úřadů.

Baterie musí být bezpečně zlikvidována v souladu s místními nařízeními a předpisy.

Externí adaptér a nabíjecí zástrčka:

Nikdy nepoužívejte externí adaptér na nabíjecí zástrčku k jiným účelům, než je nabíjení akumulátoru bazénového vysavače, dodávaného ve stejném obalu.

Externí adaptér a nabíjecí zástrčka se nesmí používat venku ani vystavovat dešti, vlhkosti, žádným kapalinám nebo horku.

Externí adaptér a nabíjecí zástrčku ukládejte mimo dosah dětí.

Externí adaptér a nabíjecí zástrčku nikdy nepoužívejte, pokud zjistíte jakékoli poškození.

**NEZACHÁZEJTE** s externím adaptérem a nabíjecí zástrčkou s mokřýma rukama.

Pokud externí adaptér a nabíjecí zástrčku nepoužíváte, ponechte je odpojené od napájení.

Pokud je napájecí kabel externího adaptéru nebo nabíjecí zástrčka poškozeny, musí být externí adaptér nebo nabíjecí zástrčka vyměněny, aby se předešlo jakémukoli nebezpečí.

Před nabíjením se ujistěte, že je vysavač úplně suchý.

## UPOZORNĚNÍ!

Tento bazénový vysavač je navržený jen pro používání pod vodou, není to univerzální vysavač. NEPOKOUŠEJTE se ho používat k čištění čehokoli jiného, než svého bazénu.

Používejte jen originální příslušenství, dodané s tímto výrobkem.

NEPOUŽÍVEJTE tento bazénový vysavač ihned po zchlórování bazénu. Doporučuje se nechat vodu v bazénu cirkulovat minimálně 24-48 hodin.

Pokud plánujete použití vysavače v bazénu se slanou vodou, ujistěte se před použitím vysavače, že je rozpuštěna veškerá sůl.

Pokud vysavač používáte v bazénu se slanou vodou, tak je nutné po vyčištění bazénu, vysavač vyčistit a důkladně vypláchnout a opláchnout sladkou vodou, aby nedocházelo k degradaci materiálu vysavače.

NEPOUŽÍVEJTE tento vysavač s jiným vysavačem současně.

Před použitím vysavače odstraňte z bazénu tvrdé a ostré předměty, aby nedošlo k poškození vysavače a jeho filtračního koše.

Pro zabránění poškození externího adaptéru a nabíjecí zástrčky nepřenášejte bazénový vysavač za kabel ani netahejte za kabel pro vytažení ze zásuvky.

Vysavač nabíjejte v interiéru na čistém a suchém místě s dobrým větráním a bez slunečního záření.

NENECHÁVEJTE vysavač nabíjet déle než 10 hodin.

Pokud vysavač nebudete delší dobu používat, odpojte jej od nabíjecího kabelu a pomocí vlhkého hadříku vyčistěte a osušte vysavač a jeho příslušenství. Před uložením vysavače nabijte na přibližně 30% až 50% kapacity baterie.

Skladujte jej v dobře větraném místě mimo dosah slunečního záření, tepla, zdrojů vznícení, chemikálií pro bazén a dětí. Dobijte vysavač každé tři měsíce, pokud se nevyužívá.

Veškeré činnosti týkající se demontáže hlavní jednotky (tj. likvidace baterie) smí provádět pouze autorizovaný technik.

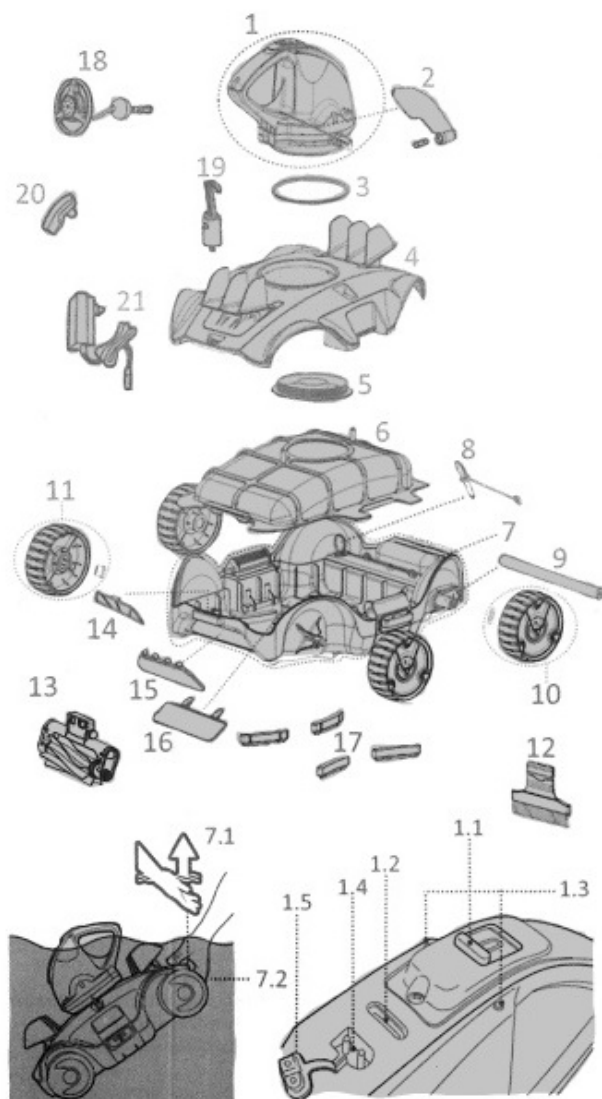
**Výše uvedené výstrahy a upozornění nezahrnují všechny možné zdroje rizik anebo vážných úrazů.**

Majitelé bazénů by měli při používání produktu vždy dbát zvýšené opatrnosti a zdravého rozumu.

**VYSAVAČ JE URČEN K VYSÁVÁNÍ PRIVÁTNÍCH BAZÉNŮ!**

**VYSAVAČ NENÍ URČEN K VYSÁVÁNÍ KOMERČNÍCH BAZÉNŮ!**

## Soupis dílů



		Vyměnitelné části
1.	Otočná hlava	RC30ASM07
1.1.	Posuvný vypínač	-----
1.2.	Kontrolka napájení	-----
1.3.	Vodní senzory	-----
1.4.	Nabíjecí port	-----
1.5.	Ochranný kryt	-----
2.	Boční klapka	RC35-07
3.	Vymezovací kroužek	RC30-08-004
4.	Horní díl vysavače	RC32ASM03
5.	Spodní šroubová deska	RC30-05-005
6.	Filtrační koš	RC30-09
7.	Spodní díl vysavače	RC32ASM04
7.1.	Indikátor uchopení	-----
7.2.	Rukojeť (ve spodní části vysavače)	-----
8.	Pojistný kolík	RC30-10-014
9.	Náprava zadních kol	RC30ASM08
10.	Zadní kolo	
11.	Přední kolo	RC30-12
12.	Odjímatelný kartáček	RC35-20
13.	Čistící váleček	RC32-21
14.	Filtrační destička	RC30ASM09
15.	Vypouštěcí klapka	
16.	Klapka sání	
17.	Podlahová stěrka x4	RC30-10-012
18.	Plovák	RC35-13/GRN
19.	Vylovovací hák na teleskopickou tyč	RC30-16
20.	Nabíjecí zástrčka	RC26-17
21.	Externí adaptér	RC30-17-002 (EU)

## Jak vysavač pracuje

Vysavač má ve spodní části otočné hlavy hnací trysku.

Voda se nejprve nasává sacím ústím ve spodní části vysavače, následně prochází filtračním košem a je vypouštěna přes hnací trysku ve spodní části otočné hlavy.

Proud vody z trysky pohání vysavač dopředu.

Jakmile se vysavač zastaví proti překážce, jako je například stěna bazénu, jeho boční klapka se překlápí a jeho otočná hlava se otočí o 180°, což umožní vysavači se pohybovat v opačném směru.

Vysavač se pohybuje obecně v přímém vzoru v jednom směru a v obloukovém vzoru v druhém směru.

Vysavač vysává při pohybu pouze dno bazénu.

## ZAČÍNÁME

### Nabíjení baterie

**DŮLEŽITÁ POZNÁMKA:** Bazénový vysavač před prvním použitím plně nabijte (přibližně 6 hodin).

### VAROVÁNÍ!

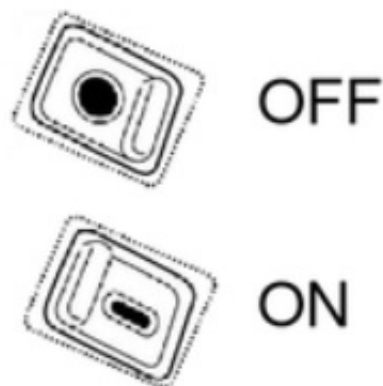
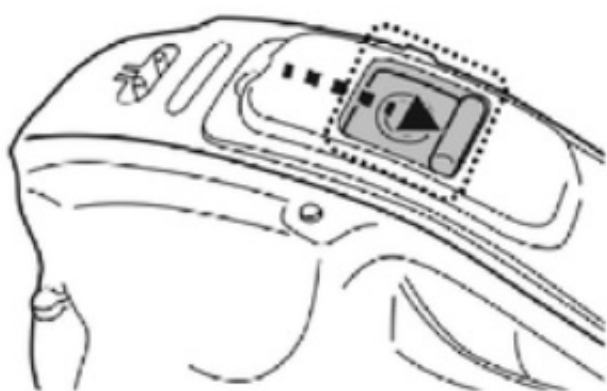
Používejte pouze originální externí adaptér a dodanou nabíjecí zástrčku.

Před nabíjením se ujistěte, že bazénový vysavač a nabíjecí port jsou čisté a suché. (TIP: osušte nabíjecí port a nabíjecí kolíky vatovou tyčinkou)

Nabíjecí kolíky jsou vodotěsné. Zbytky vody v portu a kolem kolíků by však mohly způsobit přirozený výskyt koroze. Korozi lze odstranit lehkým drhnutím vatovou tyčinkou namočenou ve šťávě z citronu nebo octa.

Ujistěte se před nabíjením, že je vysavač vypnutý, a to posunutím přepínače do polohy vypnuto.

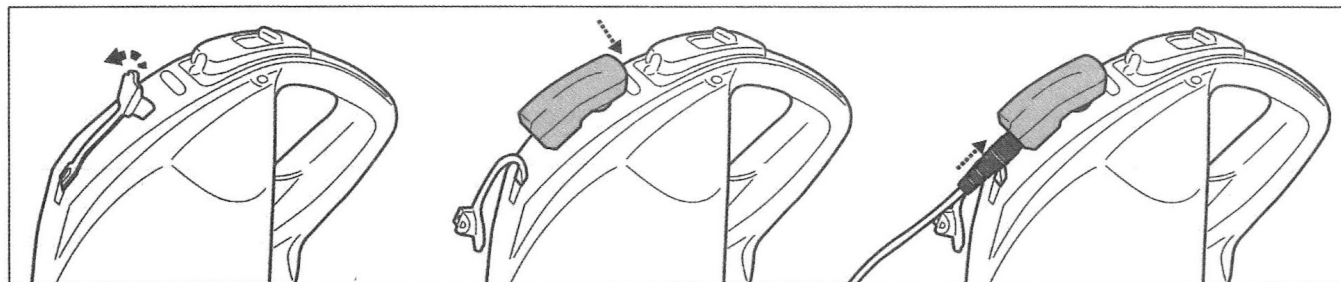
1. Umístěte vysavač na rovný povrch. Posuňte přepínač do polohy VYPNUTO.



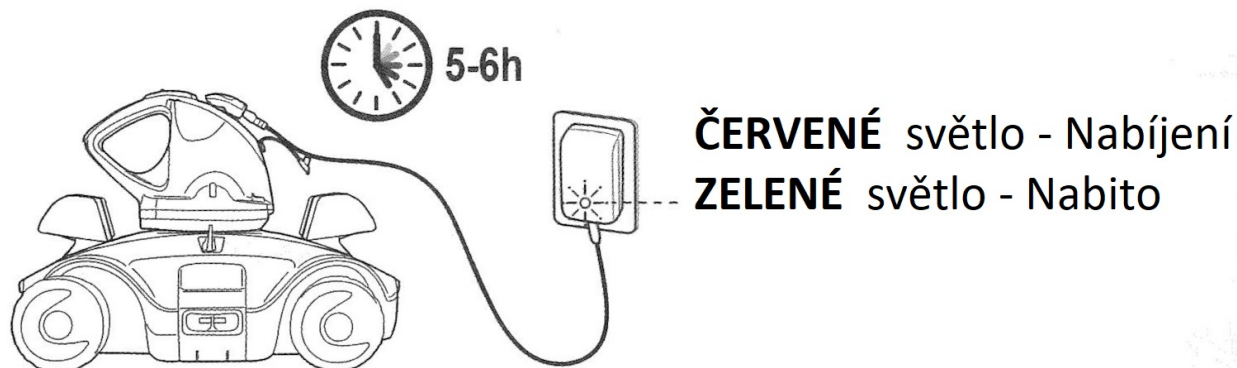
2. Otevřete ochranný kryt. Připojte nabíjecí zástrčku k nabíjecímu portu.

## VAROVÁNÍ!

Ujistěte se, že nabíjecí zástrčku nepřevracíte a před nabíjením se ujistěte, že nabíjecí zástrčka i nabíjecí port jsou čisté a suché. TIP: Použijte vatovou tyčinku k vysušení nabíjecího portu a kolíků. Připojte zástrčku kabelu externího adaptéru k portu nabíjecí zástrčky.



3. Připojte externí adaptér ke zdroji napájení. Kontrolka na externím adaptéru se rozsvítí červeně, když se vysavač nabíjí a zeleně, když je nabitý. Pro nejlepší výkon jej nabíjejte 5-6 hodin.



**Okamžitě odpojte externí adaptér od zdroje napájení, pokud zjistíte některou z následujících situací:**

- Palčivý nebo neobvyklý zápach
- Nadměrné teplo okolo externího adaptéru
- Deformovaná nebo narušená napájecí zástrčka
- Kouř

Po dokončení nabíjení odpojte externí adaptér od zdroje napájení a odpojte nabíjecí zástrčku od vysavače.

**VAROVÁNÍ! Nikdy nenechávejte nabíjecí zástrčku zapojenou, když je bazénový vysavač ve vodě.**

Bazénový vysavač je navržen tak, aby fungoval až 90 minut na plné nabití, v závislosti na teplotě vody a úrovni znečištění bazénové vody.

Poznámka: Filtrační koš pravidelně vyprazdňujte. Nadměrné nečistoty zvyšují zátěž motoru a mohou zkrátit provozní dobu vysavače.

POZNÁMKA: Dobíjecí lithium-iontová baterie je klasifikována jako spotřební materiál. Má omezenou životnost a postupně ztratí schopnost udržet původní kapacitu. Proto se doba chodu bazénového vysavače bude po opakovaném nabíjení a vybíjení po celou dobu životnosti výrobku postupně zkracovat.

Jakmile životnost baterie dosáhne konce, přečtěte si část „LIKVIDACE BATERIE“, kde najdete pokyny týkající se likvidace baterie.

POZNÁMKA: Před opětovným nabitím nechte bazénový vysavač odpočívat asi 30 až 40 minut.

## Nastavení před prvním použitím vysavače

### Úprava trajektorie

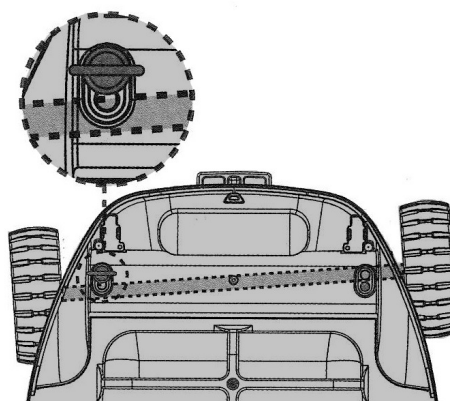
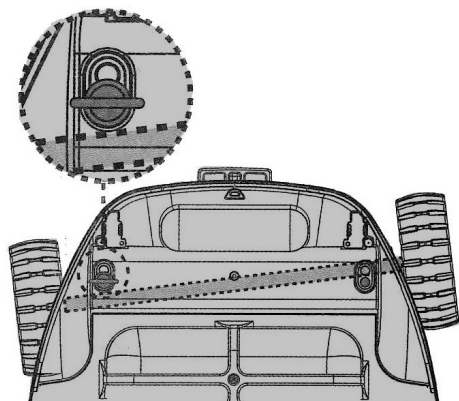
#### Pojistný kolík

Trajektorie vysavače je závislá na poloze kolíku, který fixuje osu v určitém úhlu. Uvnitř vysavače se nacházejí 2 pojistkové kolíky: Jeden napravo, ten je pevný a nemělo by se s ním manipulovat a druhý nalevo, se kterým lze manipulovat a měnit trajektorii vysavače.

Doporučené nastavení:

Pro bazény, s maximální délkou 3m ponechte kolík v pozici, kterou vidíte níže na obrázku.

Pro bazény, s minimální délkou 3m, umístěte pojistný kolík do druhého otvoru, jak je vyobrazeno na obrázku níže.



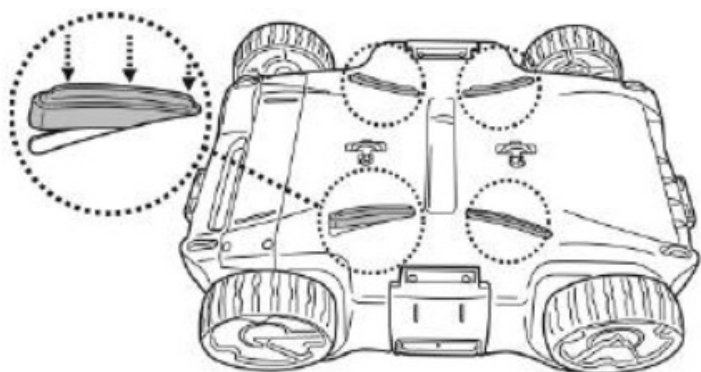


## Příprava bazénu

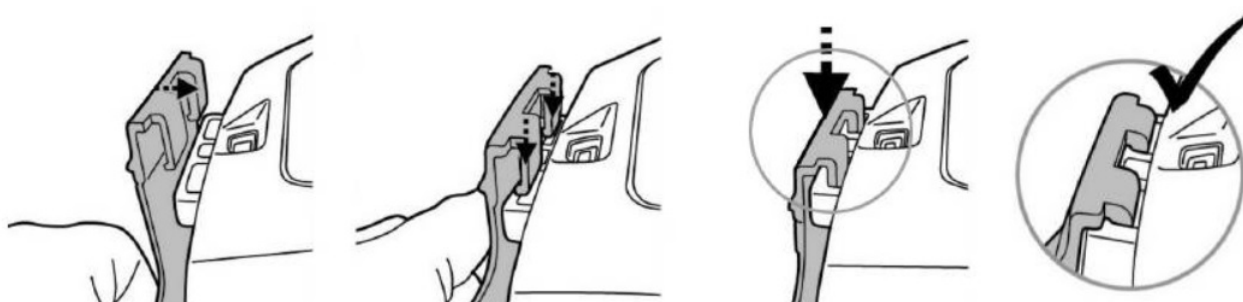
- Odstraňte z bazénu veškeré velké nečistoty (jako jsou kameny, větvičky, atd.), aby nedošlo k ucpání/zablokování sacího otvoru vysavače.
  - Odstraňte z bazénu veškeré bazénové žebříky, plovoucí dávkovače chemie a další plovoucí předměty, neboť by mohly bránit pohybu plováku vysavače a následně tak i pohybu vysavače.
  - Pokud užíváte bazén se slanou vodou, ujistěte se, že veškerá sůl je rozpuštěná předtím než umístíte vysavač do vody.
  - Pokud vysavač používáte v bazénu se slanou vodou, tak je nutné po vyčištění bazénu, vysavač vyčistit a důkladně vypláchnout a opláchnout sladkou vodou, aby nedocházelo k degradaci materiálu vysavače.
- DŮLEŽITÉ UPOZORNĚNÍ: Cca 15 minut před vložením bazénového vysavače do bazénu vypněte filtrační systém bazénu.**

## Montáž podlahových stěrek

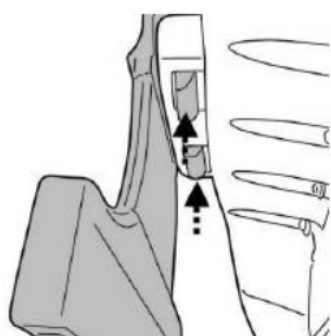
Vložte všechny stěrky do zářezů na spodní straně vysavače.



## Nasazení odjímatelného kartáčku



TIP: Zatlačením na dva konce háčků demontujte odjímatelný kartáček.

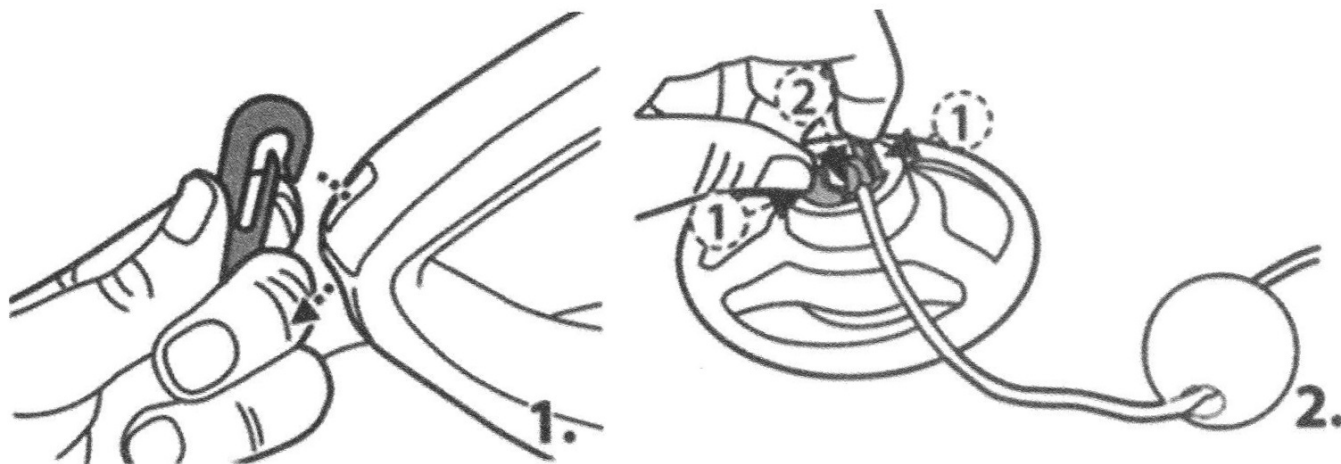


### Poznámka:

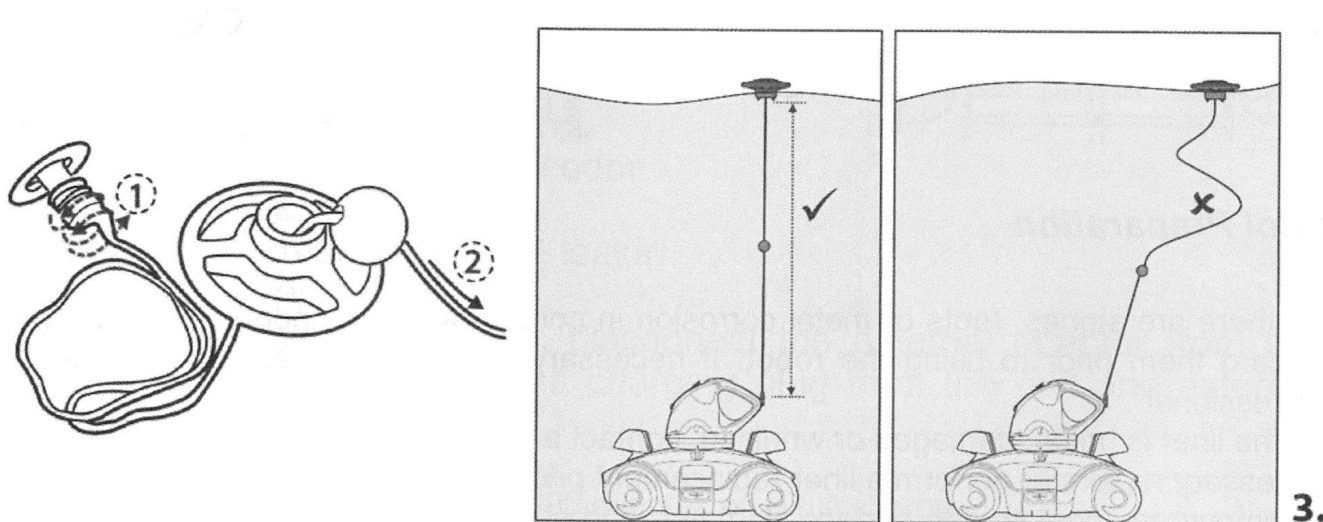
1. Po vyjmutí bazénového vysavače z bazénu odstraňte odjímatelné kartáčky.
2. Nedoporučujeme používat kartáčky a podlahové stěrky současně, mohlo by dojít ke zpomalení, nebo zastavení pohybu vysavače.

## Zprovoznění

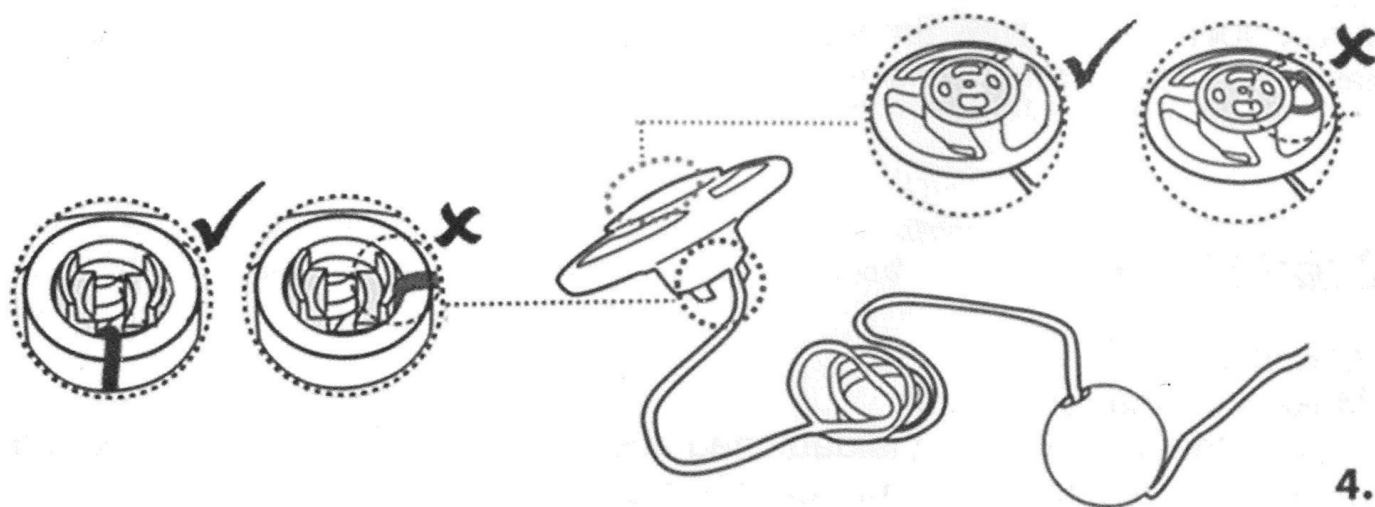
1) Přeneste bazénový vysavač na okraj bazénu. POZNÁMKA: Umisťujte vysavač pouze ze strany bazénu (nikoliv z jeho rohu) a před vložením vysavače do vody se ujistěte, že je nabíjecí zástrčka odpojena a napíjecí port je ucpaný ochranným uzávěrem. Připevněte háček plováku k rukojeti otočné hlavy, jak je vyobrazeno na obrázku níže.



Uvolněte šňůru z cívky, která se nachází uvnitř plováku, na délku odpovídající vzdálenosti mezi rukojetí vysavače a vodní hladinou. POZNÁMKA: Nadměrná délka šňůry může způsobit zamotání vysavače.



Jakmile nastavíte požadovanou délku šňůry, namotejte zbytek šňůry na cívku a cívku vložte zpět do plováku zatlačením na božní sponu, jak je znázorněné níže na obrázku.

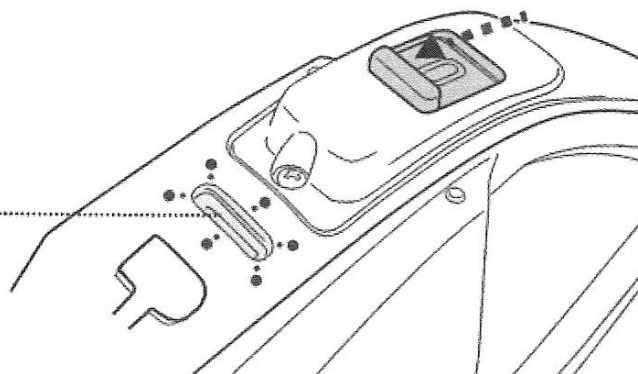


2) Když je vysavač vypnutý, ponořte jej do bazénu a několikrát s ním jemně zatřeste, abyste z vysavače dostali přebytečný vzduch. Přebytečný vzduch zachycený v těle vysavače by mohl mít za následek nepravidelné chování otočné hlavy vysavače.

3) Posuňte hlavní přepínač do polohy ZAPNUTO (zatímco je vysavač stále ponořený ve vodě) – LED dioda se rozsvítí zeleně a automaticky se aktivuje motor, hladina vody musí zakrývat vodní senzory v horní části otočné hlavy, jinak se vysavač nespustí. Nechte vysavač klesnout na dno bazénu a pozorujte jeho první pohyby vpřed a vzad po dně bazénu. Pokud vysavač se pohybuje podél stěny bazénu místo kolmo, zvedněte jej a znovu vložte do bazénu, přičemž se ujistěte, že přední/zadní strana vysavače směřuje ke stěně bazénu.

**Vyvarujte se jakéhokoliv fyzického kontaktu s oběma vodními senzory.**

LED dioda



**LED dioda začne blikat cca 10 minut před úplným vybitím baterie.**

## LED dioda

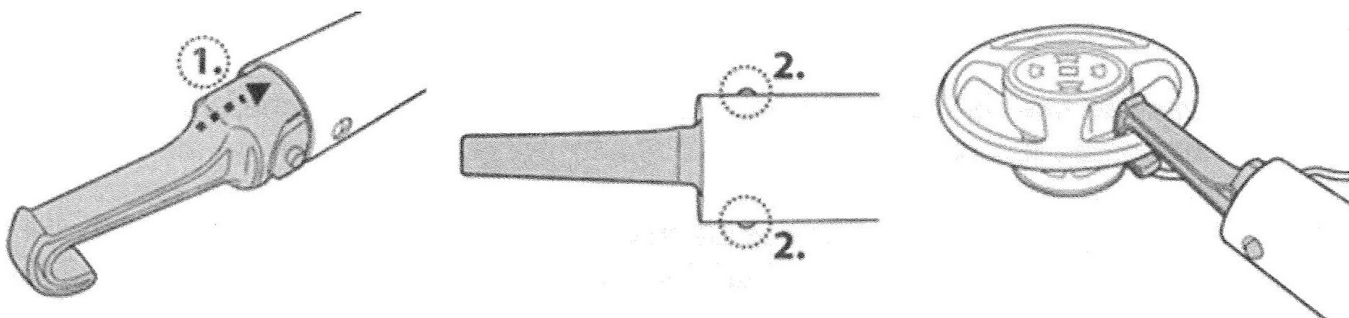
Nesvítí - vysavač je vypnutý / baterie je zcela vybitá (potřebuje nabít)

Svítí - vysavač je v provozu

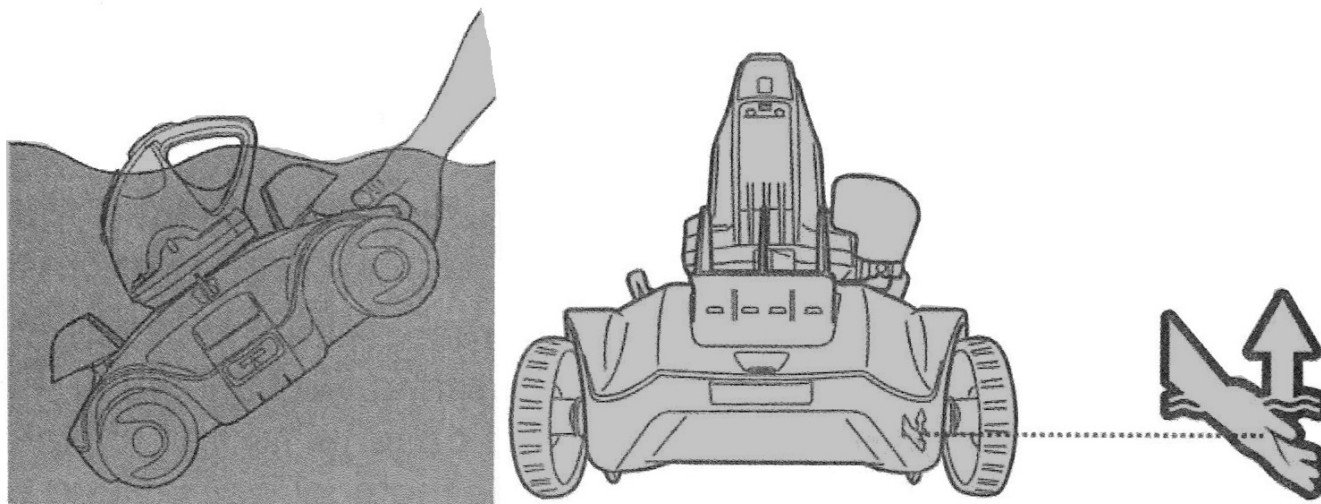
Bliká - baterie je téměř vybitá, zbývá cca 10minut provozní doby

4) K vytažení vysavače z bazénu připevněte hák k teleskopické tyči a použijte ji k zaháknutí plováku pro vytažení vysavače z vody, pokud ho nemůžete ulovit rukama.

## TELESKOPICKÁ TYČ NENÍ SOUČÁSTÍ BALENÍ!



Jakmile vysavač dosáhne vodní hladiny, uchopte ho za rukojeť, která je ve spodní části vysavače a je označena symbolem ruky (jak je znázorněno na obrázku níže), aby se usnadnilo vytažení vysavače z bazénu. Ujistěte se, že vždy držíte vysavač za tento konec, abyste zabránili během vytahování vysavače vracení nečistot zpět do bazénu.



- 5) Posuňte přepínač do pozice VYPNUTO. Opláchněte vysavač čistou sladkou vodou po každém užití. Nepoužívejte žádné čisticí prostředky.
- 6) Vysušte důkladně nabíjecí port a kolíky (TIP: použijte vatovou tyčinku k jejich vysušení).

**POZNÁMKA:** Pro zajištění co nejúčinnějšího čištění, když je váš bazén značně znečištěný, se doporučuje vyprázdnit filtrační koš na nečistoty po prvních 30 minutách provozu. Nebo kdykoliv se pohyb vysavače ztelně zpomalí. Poté vraťte vysavač (s vyprázdněným filtračním košem) zpět do bazénu.

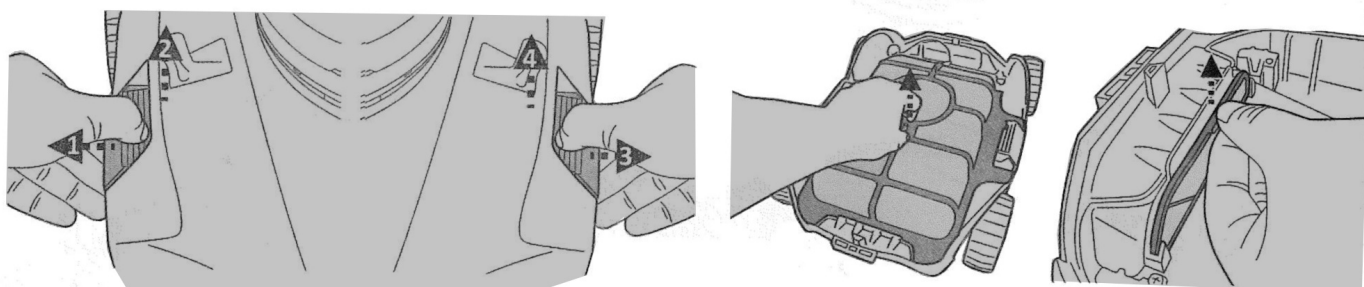
## VYPRÁZDNĚNÍ FILTRAČNÍHO KOŠE

**UPOZORNĚNÍ!** Používáním vysavače bez nasazeného filtračního koše záruka zaniká.

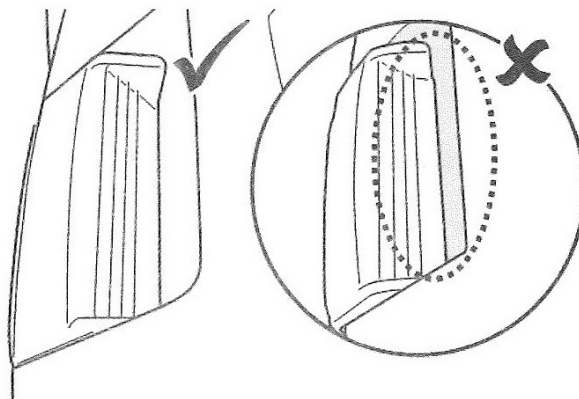
Pro maximalizaci účinnosti čištění, vyčistěte filtrační koš a vnitřek vysavače před a po každém použití.

**VAROVÁNÍ!** Před čištěním filtračního koše se ujistěte, že je vysavač VYPNUTÝ.

- 1) Umístěte vysavač na rovný povrch. Zatáhněte za boční sponu na jedné straně směrem ven, abyste zvedli jednu stranu krytu. Opakujte kroky na druhé straně, abyste zvedli celý horní díl vysavače, tím odkryjete filtrační koš a spodní část vysavače.

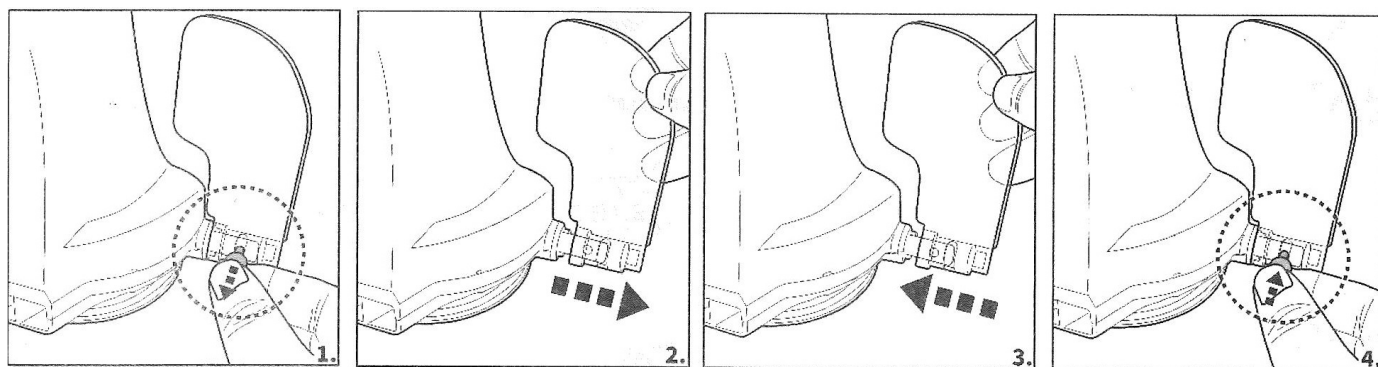


- 2) Sejměte horní díl vysavače a odstraňte nečistoty z filtračního koše. Síťku filtračního koše a filtrační destičku doporučujeme omýt tekoucí sladkou vodou. Pokud by bylo potřeba použít kartáč, použijte pouze takový, který má měkké štětiny.
- 3) Po vyčištění se ujistěte, že filtrační koš a filtrační destička jsou umístěny na svém místě, a že horní kryt těla je správně nainstalován a zajištěn sponami.



**Pokud zjistíte poškození (praskliny / trhliny) u filtračního koše, filtrační destičky, nebo u spodní části vysavače, vysavač za žádných okolností nepoužívejte!**

## Výměna boční klapky



## ÚDRŽBA A SKLADOVÁNÍ

1. Po každém použití nezapomeňte vyčistit a vysušit oblasti kolem nabíjecího portu, abyste zabránili tvorbě koroze. Korozi lze odstranit lehkým drhnutím vatovou tyčinkou namočenou ve šťávě z citronu nebo octa.
2. Baterie se během skladování sama vybíjí. Před uskladněním se ujistěte, že je bazénový vysavač nabit na 30 % až 50 % kapacity baterie.

3. Pokud baterii nepoužíváte, musíte ji dobít alespoň jednou za tři měsíce.

- Odpojte externí adaptér ze zásuvky a nabíjecí kabel z bazénového vysavače.

- Odpojte příslušenství od bazénového vysavače a opláchněte

bazénový vysavač a příslušenství čerstvou sladkou vodou. **NEPOUŽÍVEJTE** agresivní čisticí prostředky.

- Před uskladněním bazénový vysavač nezapomeňte vysušit.

- K čištění a sušení bazénového vysavače a jeho příslušenství použijte vlhký hadřík.

- Skladujte vysavač na dobře větraném místě mimo dosah slunečního záření, tepla, zdrojů vznícení, bazénové chemie a dětí. Okolní teplota pro skladování by měla být 10°C – 25°C.

**POZNÁMKA:** Vyšší, nebo nižší skladovací teplota může zkrátit životnost baterie.

## VAROVÁNÍ!

Za žádných okolností se nepokoušejte sami rozebrat otočnou hlavu. Pokud byste tak učinili, záruka tím a vystavíte se potencionálním rizikům a zničení zařízení či ostatních předmětů.

## LIKVIDACE BATERIE

### (Může provádět pouze autorizovaný technik)

Váš bazénový vysavač je vybaven bezúdržbovou dobíjecí lithium-iontovou baterií, kterou je třeba po její životnosti řádně zlikvidovat. Recyklace je nutná; pro více informací prosím kontaktujte váš místní úřad.

### **VAROVÁNÍ! Nikdy se nepokoušejte baterii rozebírat**

- Odstraňte všechny osobní věci, jako jsou prsteny, náramky, náhrdelníky a hodinky, když je baterie odpojena od bazénového vysavače.
- Baterie může produkovat zkratový proud dostatečně vysoký na to, aby přivařil prsten (nebo podobný předmět) ke kovu, což způsobí vážné popálení.
- Při vyjímání baterie používejte kompletní ochranu očí, rukavice a ochranný oděv.
- Nedotýkejte se vodičů a zabraňte kontaktu mezi nimi a kovovými předměty, které by mohly způsobit jiskření a/nebo zkrat baterie.
- V blízkosti baterie nebo bazénového vysavače nikdy nekuřte a nedovolte, aby se v blízkosti baterie nebo bazénového vysavače objevily jiskry nebo plameny.
- Nevystavujte baterii ohni nebo intenzivnímu teplu, mohlo by dojít k explozi.

### **POZOR!**

Pokud dojde k vytečení baterie, vyhněte se jakémukoli kontaktu s unikajícími kapalinami a poškozenou baterii vložte do plastového sáčku.

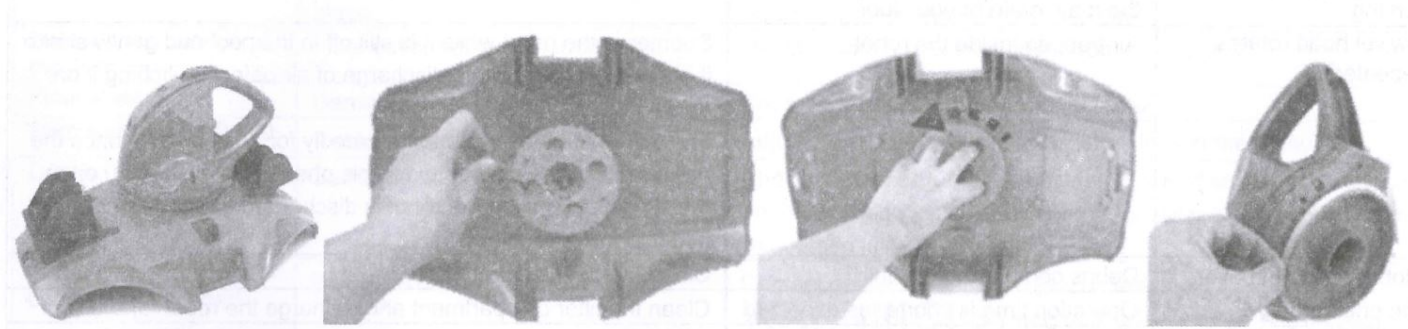
- Pokud se unikající kapalina dostane do kontaktu s pokožkou a oděvem, okamžitě je omyjte velkým množstvím vody a mýdla.
- Pokud se unikající kapalina dostane do kontaktu s očima, nemněte si je a okamžitě je vyplachujte studenou tekoucí vodou po dobu alespoň 15 minut a co nejdříve vyhledejte lékařskou pomoc.

## Jak vyjmout baterii

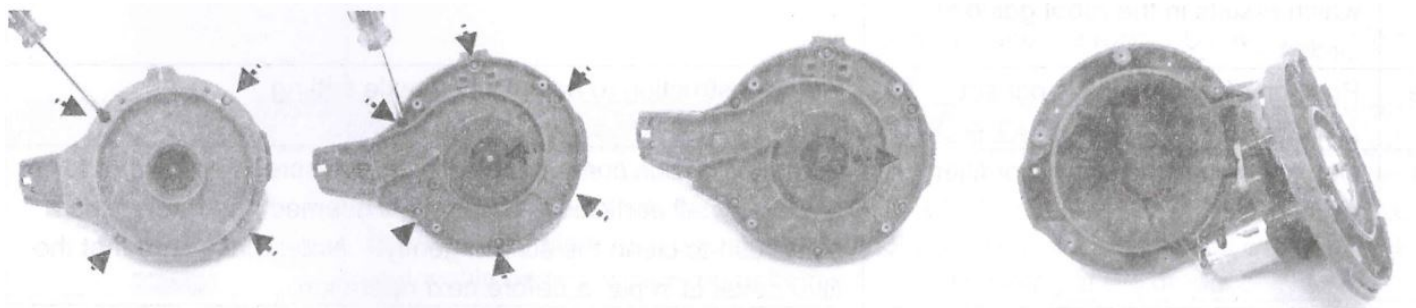
Může provádět pouze autorizovaný technik

**VAROVÁNÍ!** Bazénový vysavač musí být před vyjmutím baterie odpojen od napájecí sítě.

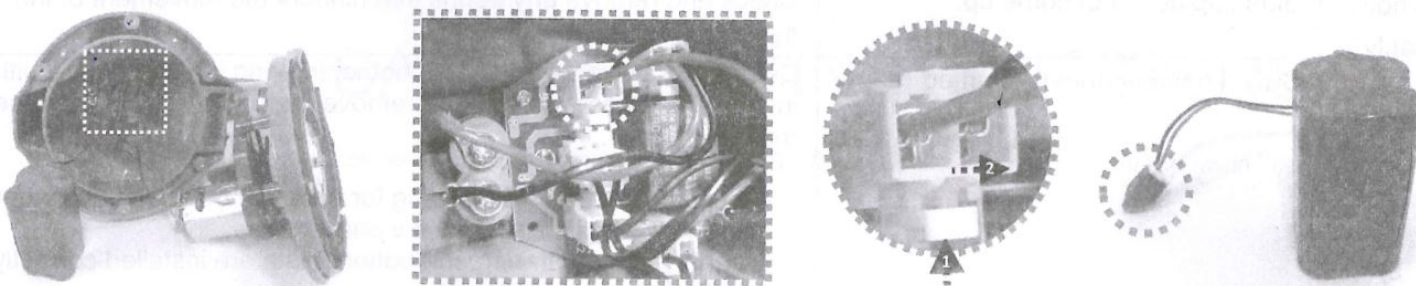
1. V manuálu následujte sekci „VYPRAZDNĚNÍ FILTRAČNÍHO KOŠE“, abyste uvolnili horní kryt (předem smontovaný s otočnou hlavou). Umístěte kryt vzhůru nohama a pomocí šroubováku uvolněte šroub na spodní straně. Otočením spodní zajišťovací destičky proti směru hodinových ručiček uvolníte otočnou hlavu. Odstraňte otočný vymežovací kroužek (smoothing-ring).



2. Pomocí šroubováku odšroubujte 4 šrouby umístěné ve spodní části hlavy, abyste nejprve uvolnili spodní desku. Poté odšroubujte všechny šrouby na základně, jak můžete vidět na obrázku. Vyjměte poháněč a vypáčením otevřete základnu, abyste odkryli hlavu uvnitř.



3. Vyjměte baterii, abyste odkryli konektor. Chcete-li odpojit kabel pro připojení baterie, zatlačte na sponu konektoru a vytáhněte ji. POZNÁMKA: Konektor ihned omotejte izolační páskou, aby nedošlo ke zkratu způsobenému kontaktem obou sverek vodičů.

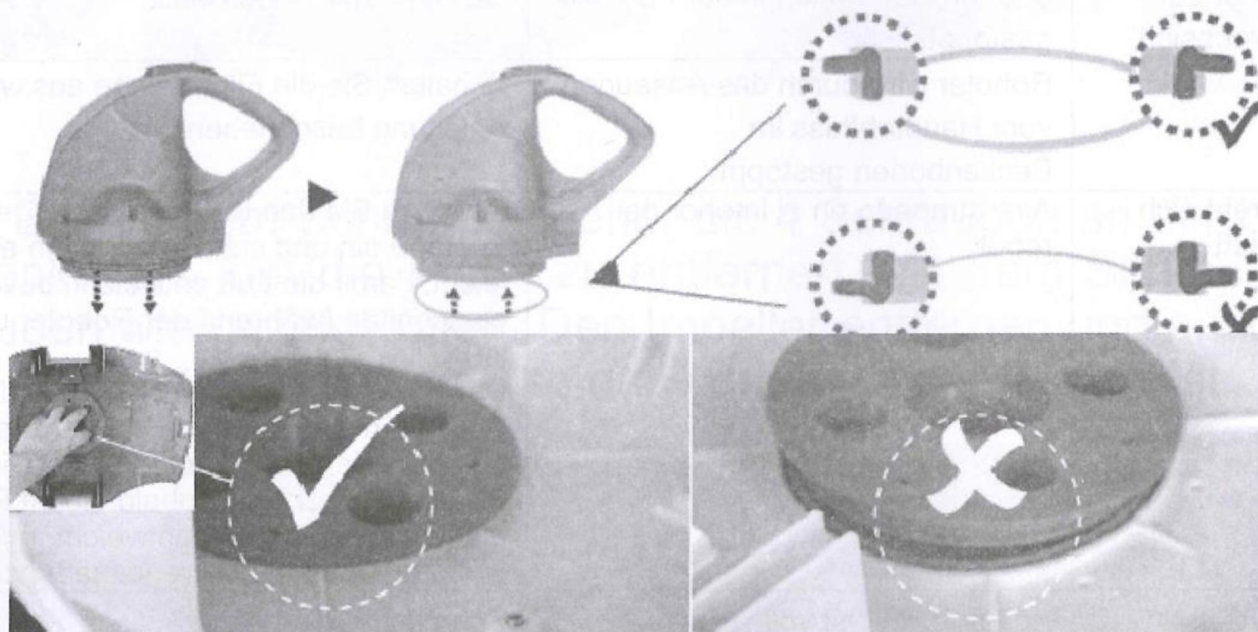






## Řešení problémů

Problém	Možná příčina	Řešení
Robot nefunguje pod vodou	Znečištěné vodní senzory	Nečistoty mohou být odstraněny použitím vatové tyčinky namočené ve šťávě z citronu či octa a vyčištěním prostorů okolo vodních senzorů.
Robot nezachytává nečistoty	Baterie se vybijí	Nabijte robota znovu.
	Zaseknuty poháněč	Vypněte robota a zkontrolujte otvor pod otočnou hlavou, jestli není poháněč zablokovaný velkými nečistotami. Je potřeba, kontaktujte vašeho prodejce pro více informací. <b>UPOZORNĚNÍ!</b> Ujistěte se, že je robot vypnutý před servisem jednotky.
	Sací hrdlo je ucpané	Odstraňte ucpané předměty ze sacího ústí.
	Zničený poháněč	Kontaktujte svého prodejce pro výměnu.
Robot se přestal pohybovat uprostřed bazénu, ale otočná hlava se stále otáčí	Příhrádka na nečistoty je plná	Vyčistěte příhrádku na nečistoty a kryt filtru.
	Robot se zastavil o překážku nebo velké záhyby na vložce bazénu	Zkontrolujte, zda nevidíte něco, co by robotu překáželo. Případně překážku odstraňte.
Otočná hlava se opakovaně otáčí	Robotu brání sání z hlavního odtoku dna bazénu	Vypněte filtrační systém, jak je popsáno v příručce.
	Zachycený vzduch uvnitř robota	Ponořte robota dokud je ještě vypnutý v bazénu, a před jeho zapnutím s ním několikrát lehce zatřeste, abyste usnadnili vypuštění vzduchu (robot je stále ponořený). Jakmile robot klesne na dno bazénu, může se otočná hlava na krátkou chvíli opakovaně otáčet. Tento jev zastaví, jakmile se vypustí vzduch zachycený uvnitř robota a robot se začne pravidelně pohybovat.
Robot nepokryje celý bazén	Příhrádka na nečistoty je plná	Vyčistěte příhrádku na nečistoty.
	Provozní doba je kratší než očekáváno	Vyčistěte filtrační příhrádku a dobijte robota na 6 hodin.
	Směr pohybu je přerušen cirkulací vody generovanou filtračním systémem	Vypněte filtrační systém (jak je znázorněno ve filtračním manuálu) alespoň na 15 minut před spuštěním robota.
	Oběžné kolo je zaseknuté	Zkontrolujte a vjměte nečistoty z oběžného kola.
	Poloha osy kola není správně nastavena	Následujte instrukce k úpravě nastavení osy kola.
	Řasy způsobují, že je dno bazénu kluzké, což má za následek, že se robot pohybuje v kruzích.	Vydrhněte kartáčem dno bazénu a kola robota, abyste odstranili řasy.
Robot se pohybuje kolem stěny bazénu	Poloha osy kola není nastavena správně	Následujte instrukce k úpravě nastavení osy kola.
Robot se pohybuje pomalu nebo vůbec	Příhrádka na nečistoty je plná nebo kryt filtru je ucpaný.	Vyčistěte příhrádku na nečistoty. Propláchněte síto vodou, abyste odstranili malé částice. Pokud by byla potřeba použít kartáč, použijte pouze takový, který je měkký a vyčistěte síto jemně. Poznámka: před dalším užíváním se ujistěte, že kryt filtru je umístěn správně.
	Sací hrdlo je ucpané	Odstraňte ucpané předměty ze sacího ústí.
	Zaseknuty poháněč	Vypněte robota a zkontrolujte otvor pod otočnou hlavou, jestli není poháněč zablokovaný velkými nečistotami. Je potřeba, kontaktujte vašeho prodejce pro více informací. <b>UPOZORNĚNÍ!</b> Ujistěte se, že je robot vypnutý před servisem jednotky.

Otočná hlava se netočí nebo se točí patrně pomalu	Boční klapka se nevysunuje	Zkontrolujte a odstraňte veškeré nečistoty, které brání pohybu klapky
	Dno otočné hlavy je zaseknuté	Odpojte otočnou hlavu a vymezovací kroužek podle pokynů v části „Jak vyjmout baterii“, poté: <ul style="list-style-type: none"> <li>- Odstraňte zachycené nečistoty</li> <li>- Zkontrolujte vymezovací kroužek z hlediska možného poškození a opotřebení. V případě potřeby vyměňte za nový.</li> <li>- Ověřte, že vymezovací kroužek a spodní deska jsou správně nainstalovány (jak je znázorněno na obrázku)</li> </ul>



Nečistoty unikají z robota	Klapka sacího ústí (na dně čističe) je poškozena	Klapka sacího ústí pracuje jako dveře, aby ochránila nečistoty od unikání z přihrádky na nečistoty. Kontaktujte prodejce pro výměnu částí a instrukce.
	Nečistoty jsou ucpané u sacího ústí a brání uzavření klapky	Vyjměte ucpané nečistoty ze sacího ústí.
	Deska vypouštěcího filtru je rozbitá nebo není na svém místě	Ujistěte se, že deska vypouštěcího filtru je umístě správně a nahradte ji novou, je-li třeba, ještě před dalším použitím.
Nečistoty unikají ven z krytu filtru	Sítka krytu filtru je poškozená	Vyměňte za nový kryt filtru od svého dodavatele.
Plovoucí výlevka	Ucpaný plovák a únik vody	Vyměňte za nový plovák od svého dodavatele.
Vytahovací šňůra je poškozená	Délka vytahovací šňůry je příliš dlouhá	Upravte délku podle pokynů v návodu.
Doba čištění je kratší než je uvedeno	Baterie není plně nabitá	Nabijte robota nejméně 6 hodin. POZNÁMKA: Jsou-li na nabíjecích kolících objeveny nějaké skvrny, odstraňte je použitím vatové tyčinky namožené v citronové šťávě nebo v octu.
Vysavač nelze dobít	Baterie je poškozená	Kontaktujte prodejce pro výměnu baterie UPOZORNĚNÍ! Neměňte baterii sami. Mohlo by to způsobit těžké následky nebo smrtelná zranění a důsledkem toho by byla zrušena záruka.

	Nabíjecí zástrčka není kompletně připojená k externímu adaptéru a robotu.	Ujistěte se, že nabíjecí zástrčka je připojena k externímu adaptéru a robotu řádně a úplně. Nahlédněte do návodu.
	Externí adaptér je nefunkční	Kontaktujte svého prodejce pro výměnu. <b>UPOZORNĚNÍ!</b> Použití špatného externího adaptéru může způsobit zničení robota/baterie a způsobit tak ztrátu záruky.
<b>Environmentální programy, WEEE Evropská směrnice</b>		
	Respektujte prosím nařízení Evropské Unie a pomáhejte chránit životní prostředí. Vraťte nefunkční elektrické zařízení do zařízení určeného vaší obcí. Nevyhazujte je do netříděného odpadu. U položek obsahujících vyjímatelné baterie, vyjměte baterie před likvidací produktu.	
	©2020 Kokido Development Ltd. <span style="float: right;">21007022</span> Všechna práva vyhrazena. Žádná část tohoto dokumentu nesmí být reprodukována nebo přenášena v jakékoliv formě nebo jakýmkoliv prostředkem: elektronicky, mechanicky, kopírováním, nahráváním nebo jinak, bez předchozího písemného souhlasu společnosti Kikido Development Ltd.	

Jestliže požadujete softwarovou kopii tohoto návodu, kontaktujte prosím náš zákaznický servis emailem: [customerservice@kokido.com](mailto:customerservice@kokido.com)

## ULOŽTE SI TYTO INSTRUKCE

Výrobce: Kokido Development Limited. Unit 1319, Sunbeam Centre, 27 Shing Yip Street, Kwun Tong, Kowloon, HK