

Bestway®



58482

PŘÍRUČKA PRO MAJITELE

bestwaycorp.com/support


Navštivte kanál YouTube společnosti Bestway 

DŮLEŽITÉ BEZPEČNOSTNÍ POKYNY

Během instalace a používání tohoto elektrického zařízení je nutné vždy dodržovat základní bezpečnostní opatření, včetně následujících:

PŘEČTĚTE SI VŠECHNY POKYNY A DODRŽUJTE JE

VAROVÁNÍ:

- Než budete provádět údržbu, např. čištění filtru, odpojte čerpadlo od zdroje.
- Transformátor je třeba umístit mimo zónu 1.
- Baterie, které spotřebič obsahuje, může vyměňovat pouze osoba s potřebnými dovednostmi.
- Maximální teplota vody: 35 °C
- Maximální hloubka vody, ve které lze zařízení používat, je 3 metry.
- Pro účely dobíjení baterií používejte pouze odpojitelnou napájecí jednotku dodávanou s tímto robotem (externí adaptér).
-  Odpojitelná napájecí jednotka (DSS18-0842000-B / DSS18-0842000-C / DSS18-0842000-D)
- Děti od 8 let věku a osoby s omezenými fyzickými, smyslovými nebo mentálními schopnostmi, případně s nedostatkem zkušeností a znalostí, smí zařízení používat pouze pod dohledem nebo podle pokynů osoby, která může zaručit bezpečné použití a zná související rizika. Děti si s přístrojem nesmí hrát. Čištění a údržbu nesmí provádět děti bez dohledu. (Pro trh EU)
- Tento produkt není určen k užívání osobami (včetně dětí) s omezenými fyzickými, smyslovými nebo mentálními schopnostmi, s výjimkou případů, že jsou pod dozorem nebo byly informovány o používání produktu osobou odpovědnou za jejich bezpečnost. Děti musí být pod dohledem, aby si s tímto přístrojem

nehrály. (Pro trhy mimo EU)

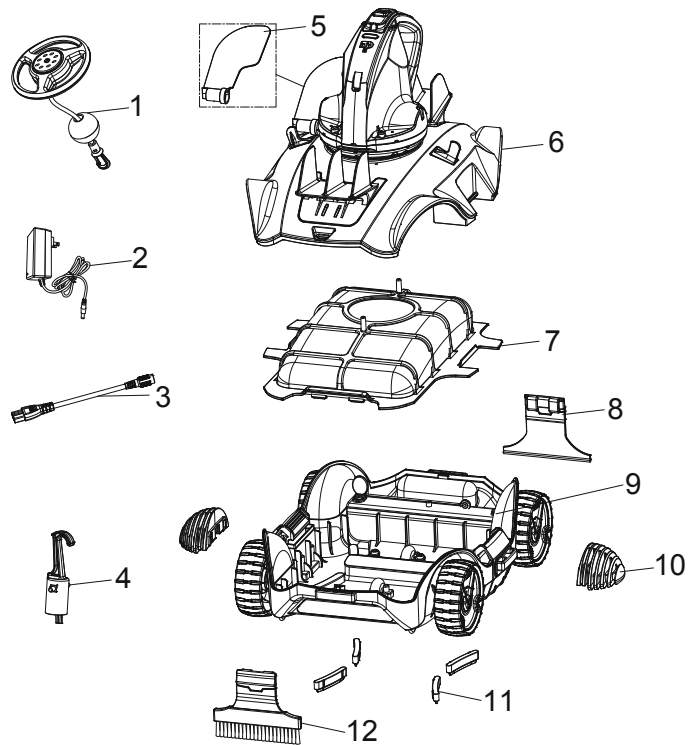
- Instalovaná baterie je dobíjitelná Li-ion baterie. Nikdy se nepokoušejte baterii vyměnit.

LIKVIDACE BATERIE:

Je nutná recyklace; kontaktujte místní samosprávu s žádostí o informace.

- Baterie musí být z bazénového vysavače odstraněna dříve, než je zlikvidován.
- Při vyjímání baterie musí být bazénový vysavač odpojen od elektřiny (elektrické zásuvky).
- Baterii je nutné zlikvidovat bezpečně a řádným způsobem.

Seznam dílů



Číslo dílu	Kód dílu	MNOŽ.
1	P05631	1
2	P03881	1
3	P03880	1
4	P03879	1
5	P03870	1
6	P05629	1
7	P03873	1
8	P05633	1
9	P05630	1
10	P03876	2
11	P03877	1
12	P05632	1

Robot je ve spodní části horní otočné hlavice vybaven vodní tryskou. Voda se dostává do robota přes sací otvor ve spodní části, následně projde filtrem a poté je vodní tryskou vypuzena ven. Proud vody z trysky pohání robota směrem vpřed. Když se robot zastaví o překážku, například o stěnu bazénu, dojde k pohybu boční klapky a otočná hlavice se otočí o 180°. Robot se začne pohybovat v opačném směru. Robot se pohybuje obecně rovně v jednom směru a obloukem v opačném směru. Robot při pohybu vysává dno bazénu a zachycené nečistoty zůstávají v příslušném k tomu určeném prostoru uvnitř zařízení.

Montáž a provoz

VAROVÁNÍ ohledně nabíjení

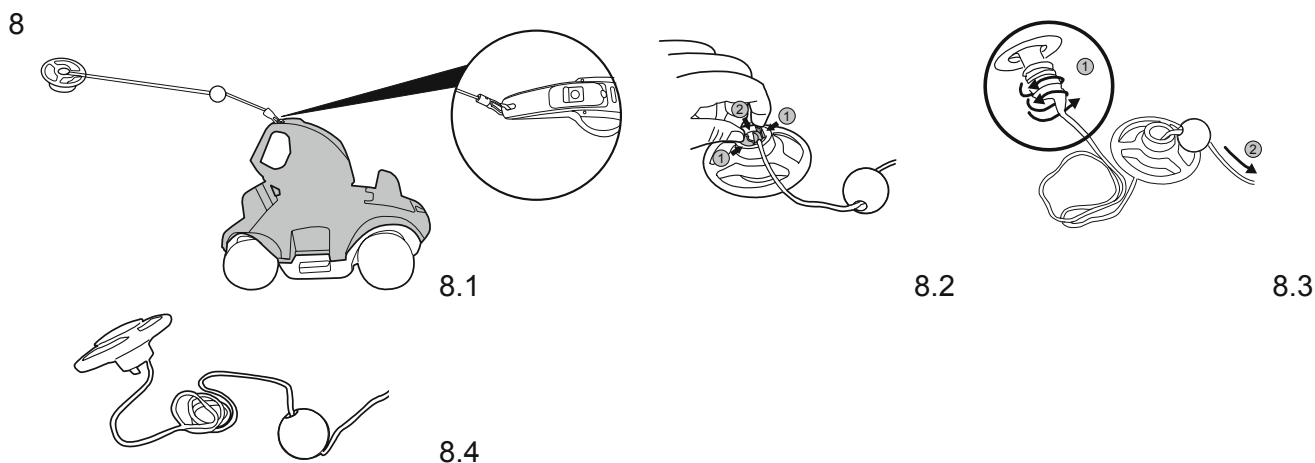
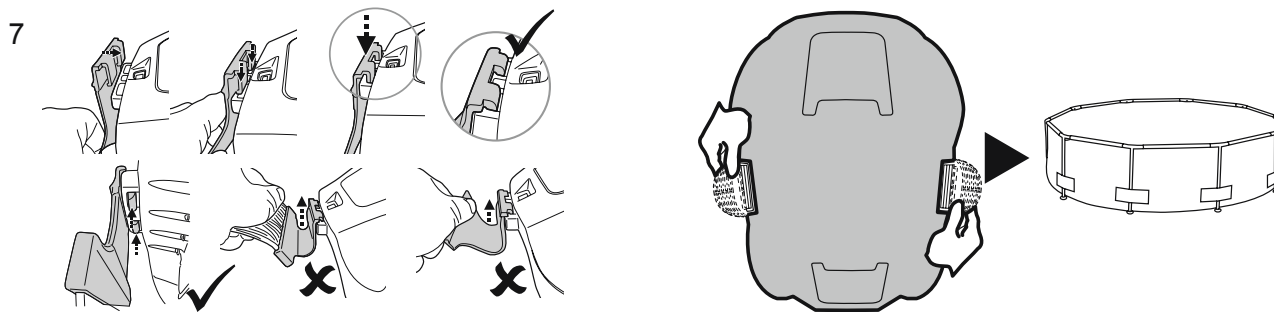
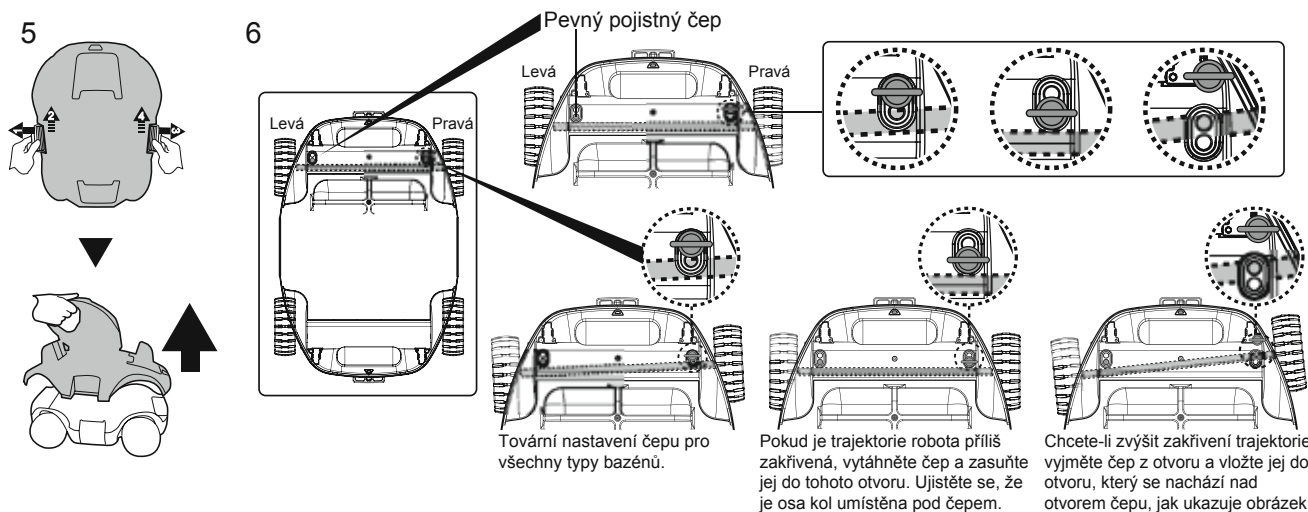
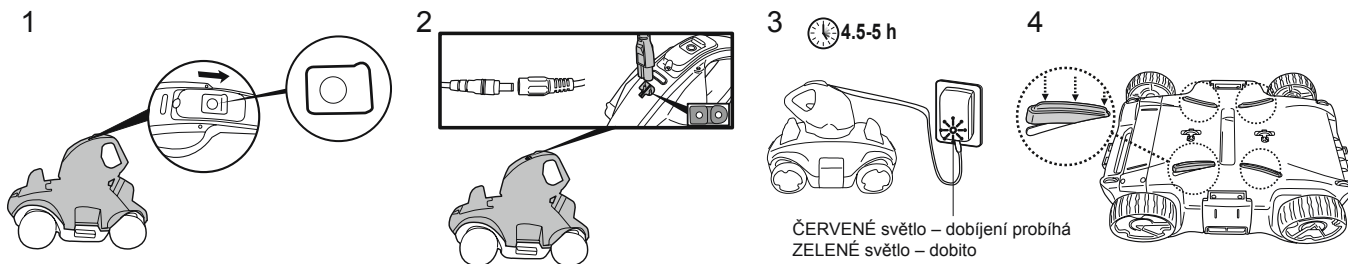
- Používejte pouze originální externí adaptér a nabíjecí kabel, který je součástí dodávky.
- Před připojením k nabíjení se ujistěte, že jsou porty v robotu i v nabíječce čisté a suché.
- Před nabíjením zajistěte vypnutí robota posunutím přepínače do polohy „vypnuto“.
- Před prvním použitím proveďte úplné dobití robota (asi 5 až 6 hodin).

• Kontrolka napájení: Nesvíti: napájení je vypnuté

Svíti: napájení je zapnuté

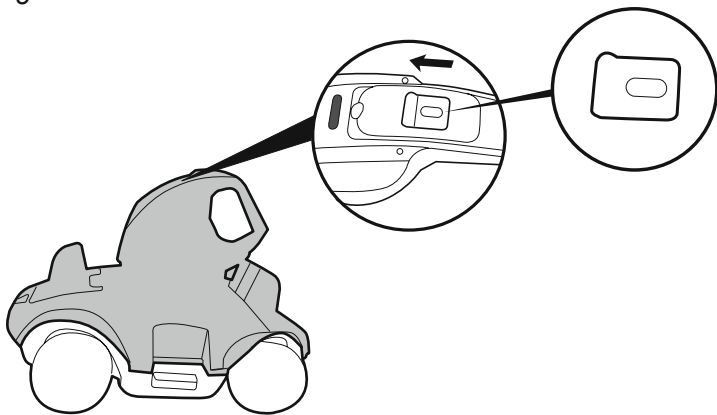
Blikající kontrolka – baterie se vybije v průběhu 10 minut.

Poznámka: Jakmile se začne robot nabíjet, kontrolka na externím adaptéru se rozsvítí červeně. Až bude robot téměř plně nabitý, barva kontrolky se změní na zelenou.

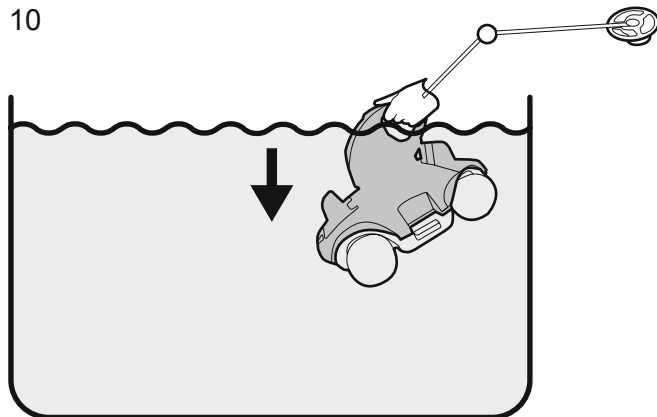


Poznámka: Páčením demontujte kryt plováku a uvolněte šňůru plováku do hloubky vody v bazénu plus asi 0,5 m.

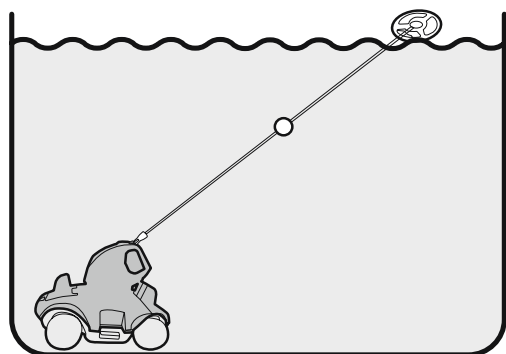
9



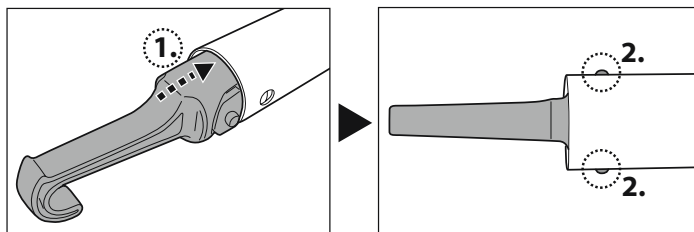
10



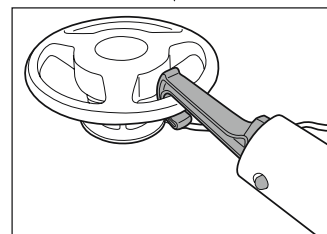
11



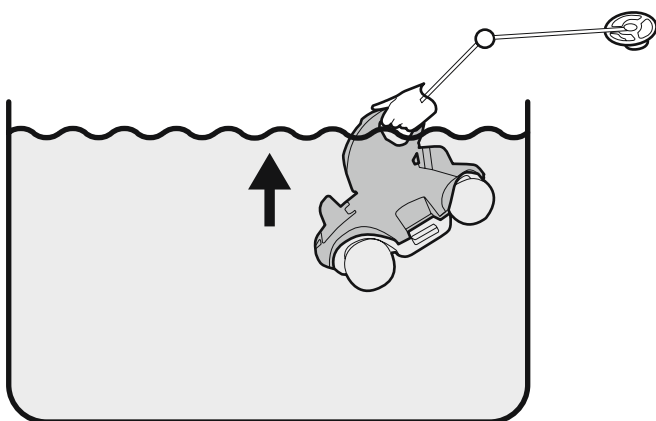
12



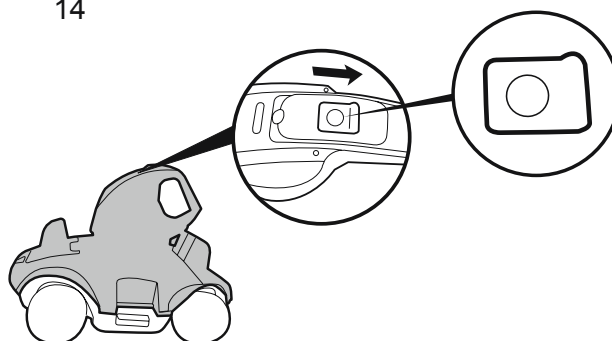
Poznámka: Je-li plovák příliš daleko a nemůžete jej zachytit rukou, použijte hák, který je součástí dodávky. Umístěte hák na teleskopickou tyč (není součástí dodávky) a poté hák použijte k zachycení plováku.



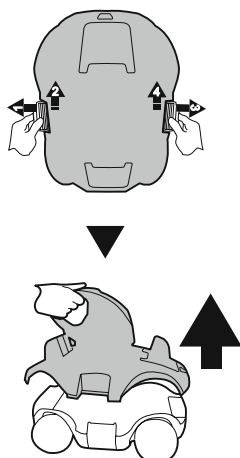
13



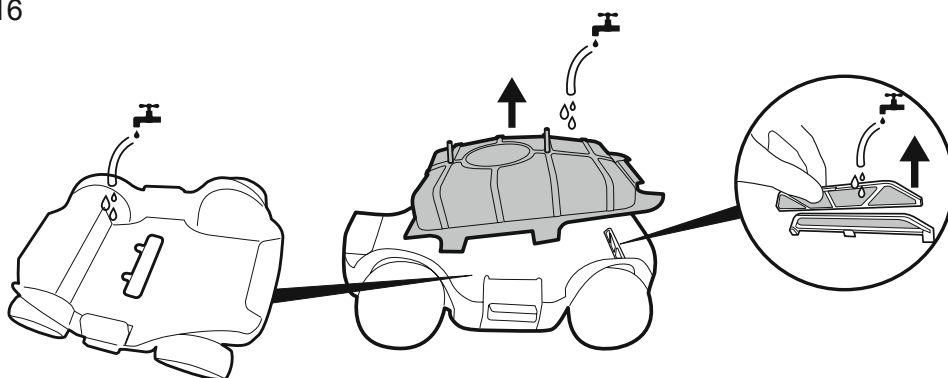
14



15

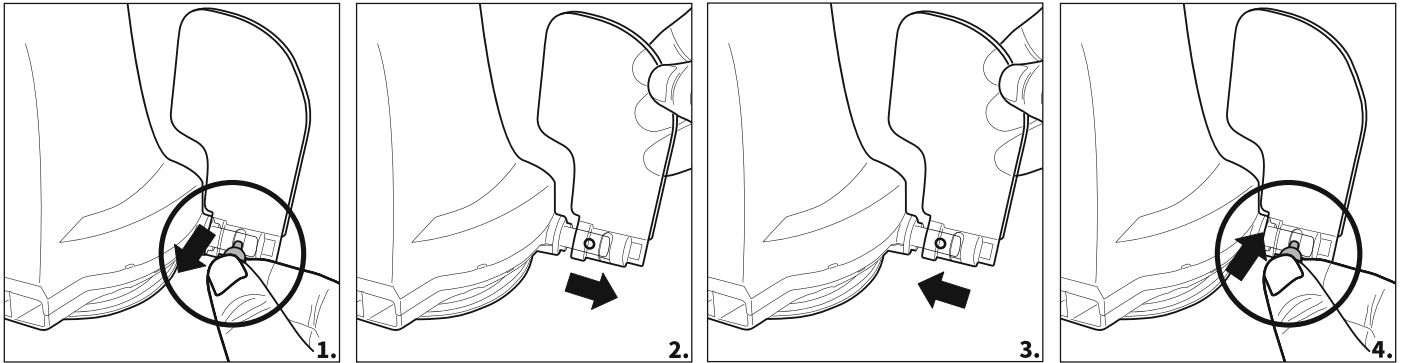


16



- Poznámka:**
1. Doporučuje se vypnout filtrační systém, protože cirkulace vody v bazénu může ovlivňovat způsob pohybu robota.
 2. Z bazénu odstraňte bazénový žebřík, čistič povrchu vody a další plovoucí objekty, protože by mohly překážet pohybu plováku robota, což by ovlivňovalo pohyb robota.
 3. Pokud používáte bazén se slanou vodou, ujistěte se, než robota umístíte do vody, že je všechna sůl rozpuštěná.

Výměna klapky



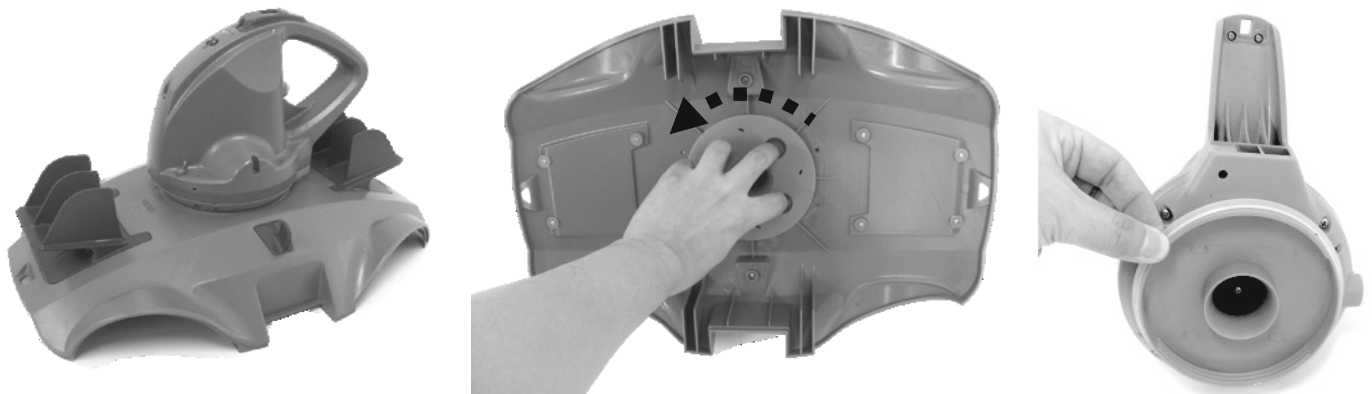
Údržba a skladování

1. Baterie se sama během skladování vybijí. Ujistěte se, že před uskladněním robota plně nabijete.
 2. Pokud ho nepoužíváte, musíte baterii dobíjet alespoň jednou za tři měsíce.
- Vytáhněte externí adaptér ze zásuvky a poté odpojte nabíjecí kabel z externího adaptéru a z robota.
 - Odpojte příslušenství z robota. Je-li to nutné, opláchněte robota a příslušenství čistou vodou. **NEPOUŽÍVEJTE** žádný čisticí prostředek.
 - Před uložením robota je třeba z něj vylít všechnu vodu.
 - Pomocí vlhkého hadříku robota i příslušenství omyjte a následně je osušte.
 - Uchovávejte je na dobře větraném místě, mimo přímé sluneční světlo, teplo, zdroje hoření, bazénové chemikálie a mimo dosah dětí. Okolní teplota pro uskladnění by měla být v rozmezí 10 °C až 25 °C. **POZNÁMKA:** Vyšší teplota při skladování může způsobit zkrácení životnosti baterie.

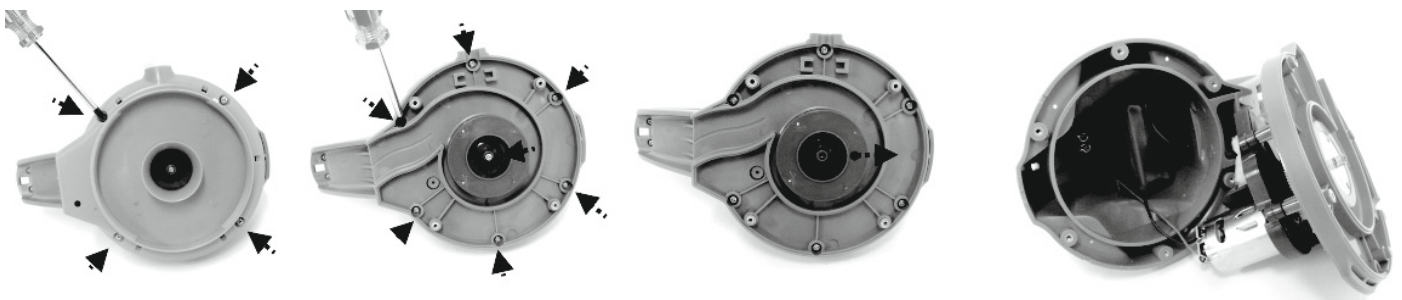
Postup vyjmutí baterie

Doporučené nástroje (nejsou součástí dodávky): Šroubovák.

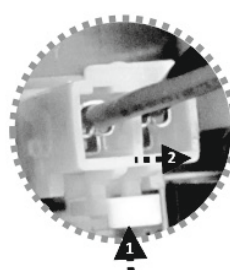
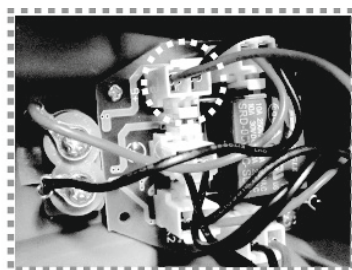
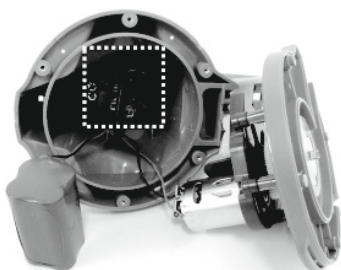
1. Uvolněte vrchní kryt (namontovaný na otočné hlavici). Otočte kryt horní stranou dolů a uvolněte otočnou hlavici tak, že spodní pojistnou desku otočíte proti směru hodinových ručiček. Vyjměte kroužek zajišťující plynulost otáčení.



2. Vyšroubujte 4 vruty nacházející se ve spodní části hlavice. Tím se nejprve uvolní spodní deska. Vyšroubujte všechny vruty ze základny, jak ukazuje obrázek. Vyjměte rotor a páčením nahoru oddělte základnu. Tím se dostanete dovnitř do hlavice.



3. Vyměňte baterii, odhalí se PCBA. Chcete-li odpojit připojovací kabel baterie, zmáčkněte pojistku na konektoru a konektor vytáhněte. **POZNÁMKA:** Konektor okamžitě zalepte izolační páskou, aby nedošlo ke zkratu, který by vznikl při spojení obou pólů.

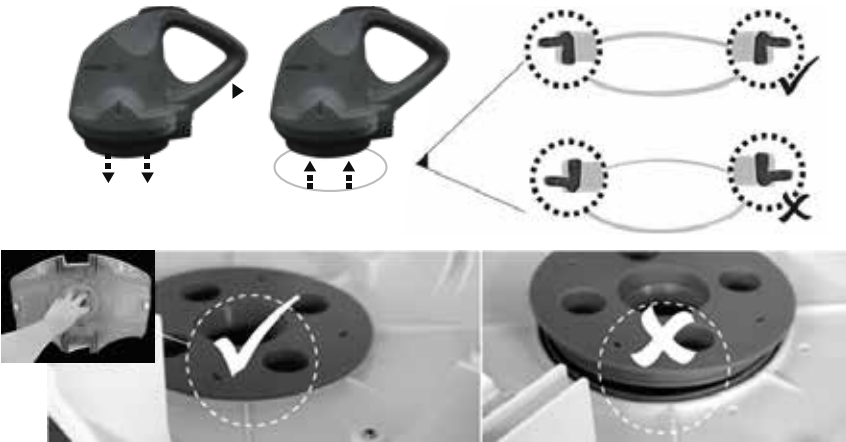


LIKVIDACE

Odpadní elektrické výrobky se nesmí vyhazovat do komunálního odpadu. Kde k tomu existují příslušná zařízení, recyklujte je. Rady ohledně možností recyklace vám poskytnou místní orgány nebo prodejce výrobku.

Řešení problémů

Problém	Možná příčina	Řešení
Robot nezachycuje nečistoty.	Baterie je málo nabitá.	Robota znovu nabijte.
	Rotor je zablokovaný.	Vypněte robota a vizuálně zkontrolujte otvor pod nečistotami. Prostudujte si sekci Podpora na našem webu www.bestwaycorp.com . VAROVÁNÍ! Před prováděním údržby robota se ujistěte, že je vypnutý.
	Rotor je rozbitý.	Prostudujte si sekci Podpora na našem webu www.bestwaycorp.com .
	Prostor pro ukládání nečistot je plný.	Vyčistěte prostor pro ukládání nečistot a kryt filtru.
Robot se uprostřed bazénu přestal pohybovat (otočná hlavice se stále otáčí).	Robot se zastavil o nějakou překážku.	Zkontrolujte, zda zařízení nebrání v pohybu nějaká překážka. Odstraňte překážku.
	Robota zastavila sací síla hlavního odtoku ze dna bazénu.	Vypněte filtrační systém (viz pokyny v příručce).
Robot nepokrývá celý bazén / pohybuje se kolem stěny bazénu.	Prostor pro ukládání nečistot je plný.	Vyčistěte prostor pro ukládání nečistot.
	Doba provozu je nápadně krátká.	Vyčistěte prostor filtru a robota 5 až 6 hodin nabijte.
	Směr pohybu robota je ovlivněn cirkulací vody způsobovanou filtračním systémem.	Vypněte filtrační systém (viz pokyny v příručce).
	Kolečko je zablokované.	Zkontrolujte kolečko, odstraňte z něj případné nečistoty.
	Poloha pojistného čepu není správná / je třeba použít nárazník.	Řádně seřídte polohu pojistného čepu a nasadte nárazník podle pokynů v příručce.
	Robot se pohybuje podél stěny kulatého bazénu.	Ujistěte se, že byly instalovány nárazníky (viz pokyny v příručce).
Robot se zachytává v úzkém místě v zapuštěném bazénu.	Robot nemá v daném místě dostatek prostoru ke změně směru.	Nasadte podle pokynů v příručce na obě strany robota nárazníky.
Robot se pohybuje pomalu.	Prostor pro ukládání nečistot je plný.	Vyčistěte prostor pro ukládání nečistot a kryt filtru.

<p>Otočná hlavice se neotáčí nebo se otáčí nápadně pomalu.</p>	<p>Spodní část otočné hlavice je zablokována.</p>	<p>Odpojte otočnou hlavici a vyrovnávací kroužek podle pokynů v části Postup vyjmutí baterie v příručce. Poté:</p> <ul style="list-style-type: none"> - Odstraňte zachycené nečistoty - Zkontrolujte správnou polohu vyrovnávacího kroužku i spodní desky (viz diagramy níže) - Zkontrolujte, zda není vyrovnávací kroužek poškozený nebo opotřebovaný. V případě potřeby jej vyměňte za nový
		
	<p>Boční klapka je zablokována.</p>	<p>Zkontrolujte, zda pohybu klapky nebrání nečistoty, případně je odstraňte.</p>
	<p>Kroužek zajišťující plynulost otáčení je rozbitý.</p>	<p>Vyměňte kroužek zajišťující plynulost otáčení za nový. Prostudujte si sekci Podpora na našem webu www.bestwaycorp.com.</p>
<p>Z robota unikají nečistoty.</p>	<p>Klapka na sacím otvoru (ve spodní části robota) je rozbitá.</p>	<p>Klapka na sacím otvoru funguje jako dvířka, která brání nečistotám, aby unikaly z prostoru pro ukládání nečistot. Prostudujte si sekci Podpora na našem webu www.bestwaycorp.com.</p>
	<p>Deska filtru na odtoku je rozbitá nebo chybí.</p>	<p>Ujistěte se, že je deska filtru na odtoku na svém místě. V případě nutnosti ji před opětovným použitím robota vyměňte za novou.</p>
<p>Nečistoty se dostávají přes kryt filtru.</p>	<p>Síťka v krytu filtru je poškozená.</p>	<p>Vyměňte kryt filtru za nový. Prostudujte si sekci Podpora na našem webu www.bestwaycorp.com.</p>
<p>Plovák se potápí.</p>	<p>Plovák je rozbitý a voda se dostává dovnitř.</p>	<p>Vyměňte plovák za nový. Prostudujte si sekci Podpora na našem webu www.bestwaycorp.com.</p>
<p>Není možné robota nabíjet.</p>	<p>Baterie je poškozená.</p>	<p>Prostudujte si sekci Podpora na našem webu www.bestwaycorp.com.</p> <p>VAROVÁNÍ!</p> <p>Robota NEOTVÍREJTE a NEVYMĚŇUJTE baterii sami. Mohlo by to vést k vážnému nebo smrtelnému zranění a důsledkem by bylo zneplatnění záruky.</p>
	<p>Nabíjecí kabel není úplně připojen k externímu adaptéru a k robotu.</p>	<p>Ujistěte se, že je nabíjecí kabel připojen k externímu adaptéru a k robotu správně a úplně. Pokyny najdete v návodu.</p>
	<p>Externí adaptér nefunguje.</p>	<p>Prostudujte si sekci Podpora na našem webu www.bestwaycorp.com.</p> <p>VAROVÁNÍ! Použití špatného externího adaptéru bude mít za následek poškození robota / baterie a následkem toho zneplatnění záruky.</p>



For support please visit us at:
bestwaycorp.com/support

©2020 Bestway Inflatables & Material Corp.

All rights reserved/Tous droits réservés/Todos los derechos reservados/Alle Rechte vorbehalten/Tutti i diritti riservati

®™ Trademarks used in some countries under license to/

Marques ®™ utilisées dans certains pays sous la licence de/

Marcas comerciales ®™ utilizadas en algunos países bajo la licencia de/

®™ Die Warenzeichen werden in einigen Ländern verwendet unter Lizenz der/

®™ Marchi utilizzati in alcuni paesi concessi in licenza a

Bestway Inflatables & Material Corp., No.3065 Cao An Road, Shanghai, 201812, China.

Manufactured, distributed and represented in the European Union by/

Fabriqués, distribués et représentés dans l'Union Européenne par/Fabricado, distribuido y representado en la Unión Europea por/

Hergestellt, vertrieben und in der Europäischen Union vertreten von/Prodotto, distribuito e rappresentato nell'Unione Europea da

Bestway (Europe) S.r.l., Via Resistenza, 5, 20098 San Giuliano Milanese (Milano), Italy

Distributed in North America by/Distribués en Amérique du Nord par/Distribuido en Norteamérica por

Bestway (USA) Inc., 3411 E. Harbour Drive, Phoenix, Arizona 85034, United States of America

Tel: +86 21 69135588 (For U.S. and Canada)

Distributed in Latin America by/Distribué en Amérique latine par/Distribuido en Latinoamérica por/Distribuido na América Latina por

Bestway Central & South America Ltda, Salar Ascotan 1282, Parque Enea, Pudahuel, Santiago, Chile

Distributed in Australia & New Zealand by **Bestway Australia Pty Ltd, Unit 2/98-104 Carnarvon St Silverwater, NSW 2128, Australia**

Tel: Australia: (+61) 29 0371 388; New Zealand: 0800 142 101

Exported by/Exporté par/Exportado por/Exportiert von/Esportato da

Bestway (Hong Kong) International Ltd./Bestway Enterprise Company Limited

Suite 713, 7/Floor, East Wing, Tsim Sha Tsui Centre, 66 Mody Road, Kowloon, Hong Kong

www.bestwaycorp.com